



エイブル

お部屋探し情報

FREE

(無料)

# エイブルネットワーク 水戸茨城大学前店は 茨城大学

## 学生のみなさまのお部屋探しを応援します。

はじめてのお部屋探しは不安がいっぱい……。  
さまざまな不安はエイブルが解決します！

学生応援宣言

学割<sup>※</sup>

やっています！

お気軽に店舗スタッフにお尋ね下さい。

イメージキャラクター  
土屋太鳳



※全物件が対象ではありません。物件により学割のサービスが異なります。

エイブルネットワーク 水戸茨城大学前店

詳細は  
こちら >>



有限会社 加倉井総業

Free 0120-25-2738

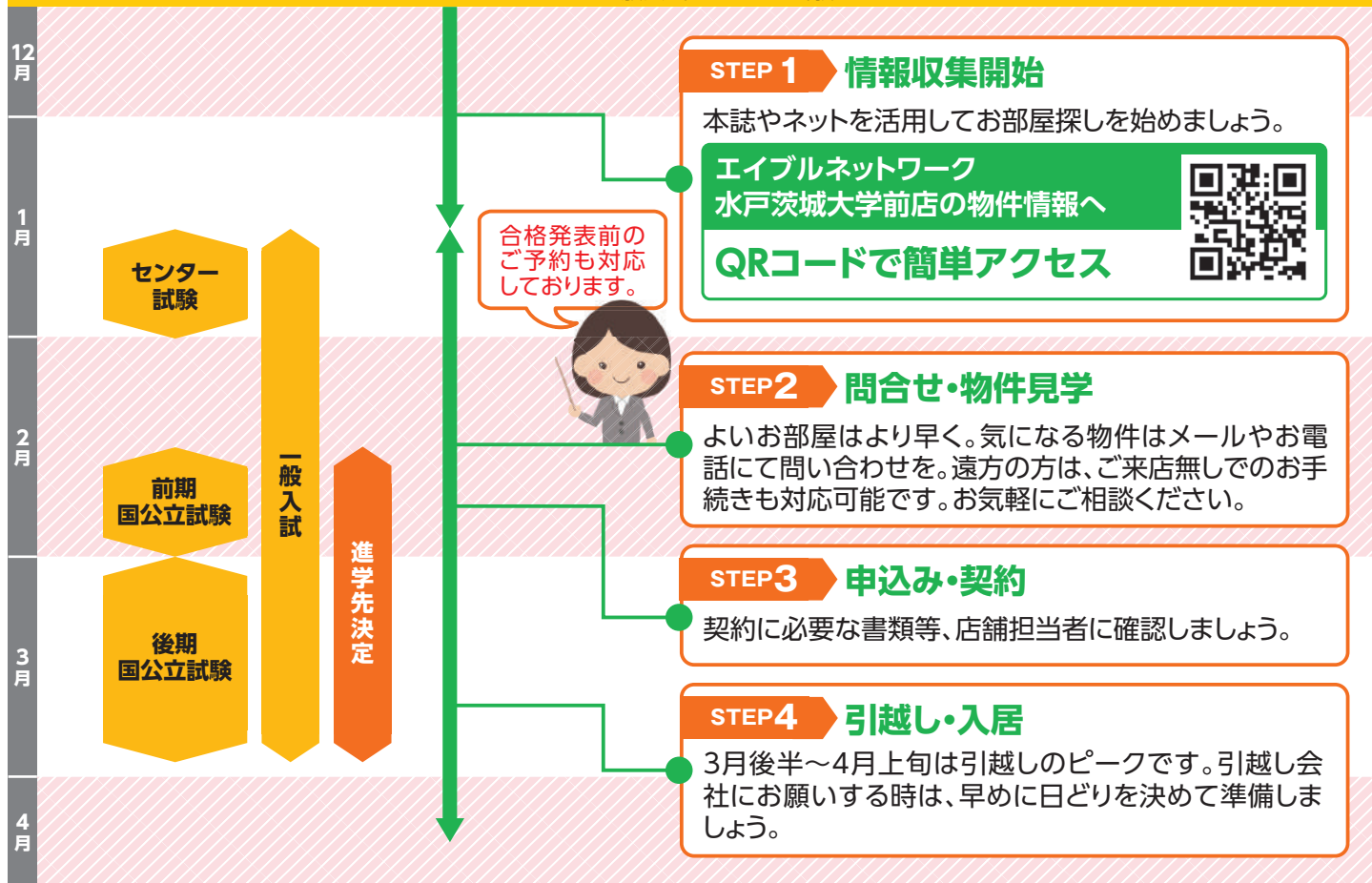
▶電話・FAX・インターネットで見たいお部屋をカンタン予約!

Presented by CHINTAI

# お部屋探しから入居までのタイムスケジュール

合格発表が行われる2月末～3月は、お部屋探しのピーク。  
合格発表直後にスムーズに動けるよう早めのご準備を!

## 一般入試・センター試験



## 資料ご送付サービス

# FAX 029-225-9088

ご希望の条件・ご連絡先を記入にてこのページをFAXしてください。  
ご要望に合わせた物件資料をご送付いたします。

●お名前

●ご住所

●電話番号

●FAX番号

●メールアドレス

メール、お電話でのご依頼でも大丈夫です。ホームページからのご依頼も可能です。

●賃料

円～

円程度

●学校への距離

・徒歩

分程度

・自転車

分程度

●こだわりの条件

1.

2.

3.

●入学先

学部

●入居希望日

頃

●ご質問

# INDEX

02 | タイムスケジュール

04 | 茨城大学周辺エリアMAP

06 | 家賃5万円以上

07 | 家賃4万円台

13 | 家賃3万円台

24 | 家賃2万円台

28 | 店舗おすすめ物件

29 | 引っ越しの流れ

30 | 家具・家電のそろえ方

31 | スタッフ&店舗紹介



## 物件情報の見方

本誌に掲載の物件情報の見方をご紹介します。  
細かい所在地や周辺の環境など、詳しいことは直接お尋ねください。

**1** エリア番号 **F3** 茨城大学まで460m / 水戸駅まで20分 袴塚三丁目下車 徒歩6分 **1K**

**2** 家賃 **4.5**万円 29.44 m

敷金・礼金 無し・無し  
共益費 2,000円  
仲介手数料 1ヶ月+税

完成: 2007年2月  
入居: 4月上旬  
構造: 軽量鉄骨造  
階数: 1階/2階 損保: 要  
住所: 茨城県水戸市文京  
クリーニング代27,000円

**3** 設備アイコン

家電5点付(冷蔵庫・洗濯機・照明・IHコンロ・32インチTV)、レースカーテン付

**4** 物件写真

**5** 学割

お問い合わせ番号 018460  
間取: 洋 8.50 K2.60

**1 エリア番号** P4,5茨城大学周辺エリアMAPの座標

### 2 物件情報

- **家賃**…1ヵ月分の賃料を表示
- **敷金**…賃料の不払いや、原状回復費用(通常の使用に伴い生じた損耗を除く)の未払い等に備えて、貸主が担保として預かる費用。退去時に実費を差し引いて清算され残金が還元されるケースが多い。
- **礼金**…入居にあたっての預け金である敷金や保証金に対し、貸主に対して契約締結の謝礼的に支払う費用。
- **共益費**…集合住宅において、共用部分の維持・管理のために家賃とは別に毎月支払う費用。
- **仲介手数料**…不動産会社を介して部屋探しを行った場合、契約成立の報酬として不動産会社に支払われるもの。
- **完成年月**…完成年月の表示
- **入居**…入居可能時期
- **構造**…鉄骨造、鉄筋コンクリート造、鉄骨鉄筋コンクリート造、プレキャストコンクリート造、ALC造といった、建物の骨格をなす建築工法や建材。

### 3 設備アイコン

駐輪所	インターネット無料	オートロック	TVフォン	エアコン	ガスコンロ付	IHコンロ付
バス・トイレ別	洗浄便座	独立洗面台	浴室乾燥機	防犯カメラ	追い焚き	
敷金0円 礼金0円	仲介手数料0円	家電付(※家電は物件によって異なりますので、物件情報をご覧ください)		設備無しはグレーで表記しています。		

### 4 マーク

家電付き ネット無料 インターネット無料

### 5 学割 条件:契約成立時に日本国内の学校に在学中もしくは進学が決まっていること

学割 敷金・礼金・仲介手数料のいずれか一つが無料 ダブル学割 敷金・礼金・仲介手数料のいずれか二つが無料 トリプル学割 敷金・礼金・仲介手数料のすべてが無料







# 茨城大学周辺 エリアMAP



文京

茨城大学

ちとせ

袴塚

愛宕

曙町

西原

上水戸

末広町

松本町

**F3** 茨城大学まで500m/水戸駅まで20分 袴塚三丁目下車:徒歩6分 **1LDK**

家賃 **5.2**万円 36.27 m<sup>2</sup>  
 敷金・礼金 1ヶ月・無し  
 共益費 2,000円  
 仲介手数料 1ヶ月+税



お問い合わせ番号 101228  
 間取: 洋 3.60 LDK10.50

完成: 2017年1月  
 入居: 4月上旬  
 構造: 軽量鉄骨造  
 階数: 1階/2階 損保: 要  
 住所: 茨城県水戸市文京

ペットと暮らせるシャワー/バスルーム  
 こたけのオリジナル仕様。散りばめた気遣いは毎日を笑顔あふれる日々してくれますよ

- インターネット
- 家電付
- 敷金
- 仲介
- エアコン
- ガスコンロ付
- IHコンロ付
- バス・トイレ
- 追焚
- 洗浄便座
- 浴室乾燥機
- 独立洗面台
- 駐輪所
- オートロック
- 防犯カメラ
- TVフォン



**E1** 茨城大学まで380m/水戸駅まで25分 堀三区下車:徒歩11分 **1LDK**

家賃 **5.2**万円 36.08 m<sup>2</sup>  
 敷金・礼金 1ヶ月・0.5ヶ月  
 共益費 3,000円  
 仲介手数料 1ヶ月+税



お問い合わせ番号 100619  
 間取: 洋 3.70 LDK9.00

完成: 2012年3月  
 入居: 即入居可  
 構造: 軽量鉄骨造  
 階数: 2階/2階 損保: 要  
 住所: 茨城県水戸市渡里町  
 保証会社必須21,600円

対面カウンターのリビングと  
 ウォークイン収納

- インターネット
- 家電付
- 敷金
- 仲介
- エアコン
- ガスコンロ付
- IHコンロ付
- バス・トイレ
- 追焚
- 洗浄便座
- 浴室乾燥機
- 独立洗面台
- 駐輪所
- オートロック
- 防犯カメラ
- TVフォン



**G3** 茨城大学まで700m/水戸駅まで20分 袴塚二丁目:徒歩7分 **1LDK**

家賃 **5.1**万円 35 m<sup>2</sup>  
 敷金・礼金 1ヶ月・無し  
 共益費 2,000円  
 仲介手数料 1ヶ月+税



お問い合わせ番号 100809  
 間取: 洋 3.80 LDK9.00

完成: 2013年12月  
 入居: 4月上旬  
 構造: 軽量鉄骨造  
 階数: 2階/2階 損保: 要  
 住所: 茨城県水戸市文京

3.8帖の洋室にはウォークイン  
 ローゼットを配置、家具を減らしてよ  
 り室内を広くお使いいただけます。

- インターネット
- 家電付
- 敷金
- 仲介
- エアコン
- ガスコンロ付
- IHコンロ付
- バス・トイレ
- 追焚
- 洗浄便座
- 浴室乾燥機
- 独立洗面台
- 駐輪所
- オートロック
- 防犯カメラ
- TVフォン



**D2** 茨城大学まで350m/水戸駅まで25分 堀三区下車:徒歩2分 **1LDK**

家賃 **5.1**万円 35.66 m<sup>2</sup>  
 敷金・礼金 1ヶ月・無し  
 共益費 3,000円  
 仲介手数料 1ヶ月+税



お問い合わせ番号 100832  
 間取: 洋 3.60 LDK10.40

完成: 2014年1月  
 入居: 即入居可  
 構造: 軽量鉄骨造  
 階数: 1階/2階 損保: 要  
 住所: 茨城県水戸市渡里町

ゆったり過ごせる1LDK・LED照明  
 完備

- インターネット
- 家電付
- 敷金
- 仲介
- エアコン
- ガスコンロ付
- IHコンロ付
- バス・トイレ
- 追焚
- 洗浄便座
- 浴室乾燥機
- 独立洗面台
- 駐輪所
- オートロック
- 防犯カメラ
- TVフォン



**E2** 茨城大学まで400m/水戸駅まで25分 堀三区下車:徒歩12分 **1K**

家賃 **5.0**万円 36.61 m<sup>2</sup>  
 敷金・礼金 1ヶ月・無し  
 共益費 2,000円  
 仲介手数料 1ヶ月+税



お問い合わせ番号 101134  
 間取: 洋 8.00 K3.50

完成: 2016年4月  
 入居: 4月上旬  
 構造: 木造  
 階数: 2階/2階 損保: 要  
 住所: 茨城県水戸市渡里町

浴室乾燥機・追焚など快適を散り  
 ばめた室内。

- インターネット
- 家電付
- 敷金
- 仲介
- エアコン
- ガスコンロ付
- IHコンロ付
- バス・トイレ
- 追焚
- 洗浄便座
- 浴室乾燥機
- 独立洗面台
- 駐輪所
- オートロック
- 防犯カメラ
- TVフォン



**F3** 茨城大学まで550m/水戸駅まで20分 袴塚二丁目:徒歩2分 **1K**

家賃 **5.0**万円 25.18 m<sup>2</sup>  
 敷金・礼金 1ヶ月・無し  
 共益費 0円  
 仲介手数料 無し



お問い合わせ番号 101073  
 間取: 洋 8.10 K2.30

完成: 2015年8月  
 入居: 即入居可  
 構造: 軽量鉄骨造  
 階数: 1階/2階 損保: 要  
 住所: 茨城県水戸市袴塚

茨城大学に通学するのに評判の良い袴塚エリア。  
 洋室にはウォークインローゼットを配置し室内  
 物干しや追焚機能など快適を散りばめました。

- インターネット
- 家電付
- 敷金
- 仲介
- エアコン
- ガスコンロ付
- IHコンロ付
- バス・トイレ
- 追焚
- 洗浄便座
- 浴室乾燥機
- 独立洗面台
- 駐輪所
- オートロック
- 防犯カメラ
- TVフォン





E2 茨城大学まで130m/水戸駅まで25分 堀三区下車:徒歩5分 1K

家賃 **4.9** 28.15万円  
 敷金・礼金 1ヶ月・無し  
 共益費 0円  
 仲介手数料 1ヶ月+税

完成: 2010年3月  
 入居: 即入居可  
 構造: 木造  
 階数: 1階/2階 損保: 要  
 住所: 茨城県水戸市渡里町



お問い合わせ番号 100295  
 間取: 洋 8.00 K 4.00

玄関ホールや洗面スペースなど、  
 気遣いあるお部屋



E2 茨城大学まで120m/水戸駅まで20分 茨大前営業所下車:徒歩7分 1K

家賃 **4.9** 26.98万円  
 敷金・礼金 1ヶ月・無し  
 共益費 2,000円  
 仲介手数料 1ヶ月+税

完成: 2003年3月  
 入居: 4月上旬  
 構造: 鉄骨造  
 階数: 2階/3階 損保: 要  
 住所: 茨城県水戸市渡里町



お問い合わせ番号 015290  
 間取: 洋 8.40 K 4.20

8.4帖の洋室は余裕の広さ・TV  
 フォンやシャッター雨戸でセキュ  
 リティ配慮



E4 茨城大学まで480m/水戸駅まで20分 茨大前営業所下車:徒歩5分 1K

家賃 **4.8** 26.93万円  
 敷金・礼金 1ヶ月・無し  
 共益費 2,000円  
 仲介手数料 1ヶ月+税

完成: 2008年8月  
 入居: 4月上旬  
 構造: 軽量鉄骨造  
 階数: 2階/2階 損保: 要  
 住所: 茨城県水戸市栲塚



お問い合わせ番号 019420  
 間取: 洋 7.20 K 3.00

壁一面鏡の洗面・ウォークイン  
 ローゼット



D3 茨城大学まで300m/水戸駅まで25分 堀三区下車:徒歩4分 1K

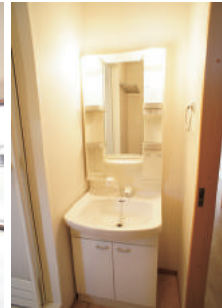
家賃 **4.8** 30.39万円  
 敷金・礼金 1ヶ月・無し  
 共益費 2,000円  
 仲介手数料 1ヶ月+税

完成: 2006年3月  
 入居: 4月上旬  
 構造: 軽量鉄骨造  
 階数: 2階/2階 損保: 要  
 住所: 茨城県水戸市渡里町



お問い合わせ番号 017990  
 間取: 洋 10.00 K 3.00

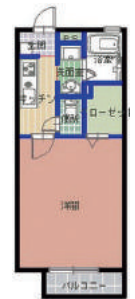
しっかり収納できるウォークイン  
 収納・10帖の空間も魅力



D2 茨城大学まで450m/水戸駅まで25分 堀三区下車:徒歩4分 1K

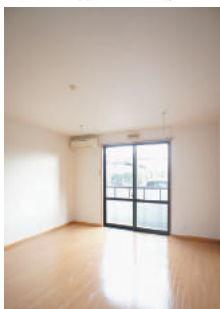
家賃 **4.7** 30.69万円  
 敷金・礼金 1ヶ月・無し  
 共益費 2,000円  
 仲介手数料 1ヶ月+税

完成: 2003年3月  
 入居: 4月上旬  
 構造: 軽量鉄骨造  
 階数: 2階/2階 損保: 要  
 住所: 茨城県水戸市渡里町



お問い合わせ番号 015420  
 間取: 洋 10.00 K 3.00

追焚機能付のお風呂やセキュ  
 リティ性の高いテンキーロック



D3 茨城大学まで750m/水戸駅まで20分 茨大前営業所下車:徒歩7分 1K

家賃 **4.6** 28.45万円  
 敷金・礼金 1ヶ月・0.5ヶ月  
 共益費 3,000円  
 仲介手数料 1ヶ月+税

完成: 2009年4月  
 入居: 4月上旬  
 構造: 軽量鉄骨造  
 階数: 2階/2階 損保: 要  
 住所: 茨城県水戸市堀町  
 保証会社必須21,600円



お問い合わせ番号 100036  
 間取: 洋 8.00 K 3.00

他には無い贅沢な空間が魅力の  
 ワンルーム



広告有効期限 2019年3月31日



F4 茨城大学まで430m/水戸駅まで20分 袴塚二丁目下車:徒歩2分 1K

家賃 **4.6**万円 26.73 m<sup>2</sup>  
 敷金・礼金 1ヶ月・無し  
 共益費 1,000円  
 仲介手数料 1ヶ月+税

完成: 2000年3月  
 入居: 2月下旬  
 構造: 鉄筋コンクリート造  
 階数: 2階/4階 損保: 要  
 住所: 茨城県水戸市袴塚



お問い合わせ番号 012070  
 間取: 洋 8.00 K 4.00

防犯カメラでセキュリティ配慮。  
 スーパー徒歩圏(100m)の恵まれた環境



D2 茨城大学まで260m/水戸駅まで25分 堀三区下車:徒歩3分 1R

家賃 **4.6**万円 30 m<sup>2</sup>  
 敷金・礼金 1ヶ月・無し  
 共益費 2,000円  
 仲介手数料 1ヶ月+税

完成: 2007年6月  
 入居: 4月上旬  
 構造: 軽量鉄骨造  
 階数: 1階/2階 損保: 要  
 住所: 茨城県水戸市渡里町



お問い合わせ番号 018870  
 間取: 洋 8.00 K 3.00

室内物干しや一面鏡のドレッサー  
 などより快適な空間が魅力



E2 茨城大学まで130m/水戸駅まで25分 堀三区下車:徒歩5分 1K

家賃 **4.6**万円 30.27 m<sup>2</sup>  
 敷金・礼金 1ヶ月・無し  
 共益費 2,000円  
 仲介手数料 1ヶ月+税

完成: 2007年12月  
 入居: 即入居可  
 構造: 軽量鉄骨造  
 階数: 1階/2階 損保: 要  
 住所: 茨城県水戸市渡里町



お問い合わせ番号 018930  
 間取: 洋 9.30 K 3.00

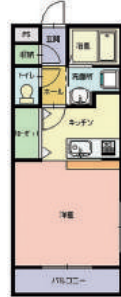
ウォークイン収納・室内物干し。  
 9.3帖のゆとりある室内



F2 茨城大学まで100m/水戸駅まで20分 袴塚三丁目下車:徒歩10分 1R

家賃 **4.6**万円 29.16 m<sup>2</sup>  
 敷金・礼金 無し・無し  
 共益費 2,000円  
 仲介手数料 1ヶ月+税

完成: 2008年3月  
 入居: 4月上旬  
 構造: 鉄筋コンクリート造  
 階数: 2階/3階 損保: 要  
 住所: 茨城県水戸市文京  
 クリーニング代27,000円



お問い合わせ番号 019010  
 間取: 洋 11.20

オートロックの安心セキュリティ・  
 IH・高い遮音性



E2 茨城大学まで450m/水戸駅まで20分 堀三区下車:徒歩3分 1K

家賃 **4.6**万円 29.7 m<sup>2</sup>  
 敷金・礼金 1ヶ月・無し  
 共益費 3,000円  
 仲介手数料 1ヶ月+税

完成: 2006年3月  
 入居: 4月上旬  
 構造: 鉄筋コンクリート造  
 階数: 2階/3階 損保: 要  
 住所: 茨城県水戸市渡里町



お問い合わせ番号 017810  
 間取: 洋 8.40 K 4.00

高い遮音性。1Fは男女対応、2~  
 3Fは女性専用となります。



F4 茨城大学まで800m/水戸駅まで15分 盲学校前:徒歩3分 1R

家賃 **4.5**万円 25.18 m<sup>2</sup>  
 敷金・礼金 1ヶ月・無し  
 共益費 0円  
 仲介手数料 1ヶ月+税

完成: 1998年12月  
 入居: 即入居可  
 構造: 鉄筋コンクリート造  
 階数: 3階/3階 損保: 要  
 住所: 茨城県水戸市袴塚



お問い合わせ番号 011111  
 間取: 洋 9.00 ロフト 2.50

お洒落な外観とスタイリッシュな  
 室内☆便利な生活圏も魅力。





**F3** 茨城大学まで460m/水戸駅まで20分 袴塚三丁目下車:徒歩6分 **1K**

家賃 **4.5**万円  
29.44 m<sup>2</sup>

敷金・礼金 無し・無し  
共益費 2,000円  
仲介手数料 1ヶ月+税



お問い合わせ番号 018460  
間取: 洋 8.50 K2.60

完成: 2007年2月  
入居: 4月上旬  
構造: 軽量鉄骨造  
階数: 1階/2階 損保: 要  
住所: 茨城県水戸市文京  
クリーニング代27,000円

家電5点付(冷蔵庫・洗濯機・照明・IHコンロ・32インチTV)、レースカーテン付



**D3** 茨城大学まで700m/水戸駅まで20分 茨大前営業所下車:徒歩5分 **1K**

家賃 **4.5**万円  
24.5 m<sup>2</sup>

敷金・礼金 1ヶ月・無し  
共益費 1,000円  
仲介手数料 1ヶ月+税



お問い合わせ番号 014500  
間取: 洋 8.00 K3.50

完成: 2002年3月  
入居: 即入居可  
構造: 軽量鉄骨造  
階数: 2階/2階 損保: 要  
住所: 茨城県水戸市堀町

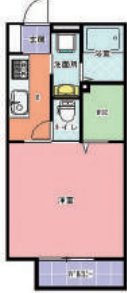
テンキーロックやシャッター、TVフォンでセキュリティ配慮



**F3** 茨城大学まで500m/水戸駅まで20分 袴塚二丁目:徒歩2分 **1K**

家賃 **4.4**万円  
27.08 m<sup>2</sup>

敷金・礼金 無し・無し  
共益費 2,000円  
仲介手数料 無し



お問い合わせ番号 100272  
間取: 洋 8.00 K3.00

完成: 2010年1月  
入居: 4月上旬  
構造: 軽量鉄骨造  
階数: 2階/2階 損保: 要  
住所: 茨城県水戸市袴塚

洗面スペースやウォークイン収納をはじめ、毎日を快適にするアイテムを随所に散りばめました



**B1** 茨城大学まで1,200m/水戸駅まで25分 渡里町農協前下車:徒歩2分 **1K**

家賃 **4.4**万円  
30.6 m<sup>2</sup>

敷金・礼金 無し・無し  
共益費 3,000円  
仲介手数料 無し



お問い合わせ番号 101261  
間取: 洋 9.20 K3.50

完成: 2001年3月  
入居: 即入居可  
構造: 鉄筋コンクリート造  
階数: 3階/4階 損保: 要  
住所: 茨城県水戸市渡里町  
クリーニング代27,000円

学割敷礼0+仲介0。オートロックのセキュリティ



**E3** 茨城大学まで400m/水戸駅まで20分 袴塚三丁目下車:徒歩1分 **1K**

家賃 **4.3**万円  
23.74 m<sup>2</sup>

敷金・礼金 1ヶ月・無し  
共益費 0円  
仲介手数料 1ヶ月+税



お問い合わせ番号 100026  
間取: 洋 7.20 K3.50

完成: 2009年2月  
入居: 4月上旬  
構造: 鉄筋コンクリート造  
階数: 2階/3階 損保: 要  
住所: 茨城県水戸市袴塚

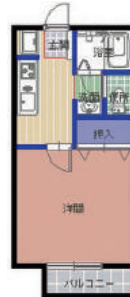
オートロックの安心セキュリティ・IH・好評の立地



**C3** 茨城大学まで700m/水戸駅まで21分 渡里二区下車:徒歩5分 **1K**

家賃 **4.3**万円  
27.08 m<sup>2</sup>

敷金・礼金 1ヶ月・無し  
共益費 2,000円  
仲介手数料 1ヶ月+税



お問い合わせ番号 011520  
間取: 洋 8.00 K4.00

完成: 1999年1月  
入居: 4月上旬  
構造: 軽量鉄骨造  
階数: 2階/2階 損保: 要  
住所: 茨城県水戸市堀町

8帖の洋室は余裕の広さ。スーパー徒歩1分(74m)





F4 茨城大学まで350m/水戸駅まで20分 袴塚三丁目下車:徒歩3分 1R

家賃 **4.3**万円  
29.28 m  
 敷金・礼金 1ヶ月・無し  
 共益費 0円  
 仲介手数料 1ヶ月+税

完成: 1989年6月  
 入居: 4月上旬  
 構造: 木造  
 階数: 2階/2階 損保: 要  
 住所: 茨城県水戸市袴塚



お問い合わせ番号 006180  
 間取: 洋 11.00 ロフト 2.00

女性専用のアパート。国道近くの恵まれた住環境は初めてのシングルライフを優しくサポート

- インターネット
- 家電付
- 敷金
- 礼
- 仲介
- エアコン
- ガスコンロ付
- IHコンロ付
- バス・トイレ
- 追焚
- 洗浄便座
- 浴室乾燥機
- 独立洗面台
- 駐輪所
- オートロック
- 防犯カメラ
- TVフォン



G5 茨城大学まで1,200m/水戸駅まで15分 上水戸入口下車:徒歩3分 1K

家賃 **4.3**万円  
24.64 m  
 敷金・礼金 1ヶ月・無し  
 共益費 2,000円  
 仲介手数料 1ヶ月+税

完成: 2006年2月  
 入居: 即入居可  
 構造: 鉄筋コンクリート造  
 階数: 2階/3階 損保: 要  
 住所: 茨城県水戸市上水戸



お問い合わせ番号 018300  
 間取: 洋 7.00 K3.00

女性専用のマンション。オートロック、防犯カメラのセキュリティ

- インターネット
- 家電付
- 敷金
- 礼
- 仲介
- エアコン
- ガスコンロ付
- IHコンロ付
- バス・トイレ
- 追焚
- 洗浄便座
- 浴室乾燥機
- 独立洗面台
- 駐輪所
- オートロック
- 防犯カメラ
- TVフォン



E2 茨城大学まで200m/水戸駅まで25分 堀三区:徒歩5分 1K

家賃 **4.2**万円  
24.5 m  
 敷金・礼金 1ヶ月・無し  
 共益費 0円  
 仲介手数料 1ヶ月+税

完成: 2000年7月  
 入居: 4月上旬  
 構造: 鉄骨造  
 階数: 2階/3階 損保: 要  
 住所: 茨城県水戸市渡里町



お問い合わせ番号 012630  
 間取: 洋 8.00 K4.00

8帖の洋室はバルコニーも広く余裕の空間、キッチンは3口のビルトインコンロ、1Fが家主さんのアットホームな物件

- インターネット
- 家電付
- 敷金
- 礼
- 仲介
- エアコン
- ガスコンロ付
- IHコンロ付
- バス・トイレ
- 追焚
- 洗浄便座
- 浴室乾燥機
- 独立洗面台
- 駐輪所
- オートロック
- 防犯カメラ
- TVフォン



E1 茨城大学まで380m/水戸駅まで25分 堀三区下車:徒歩11分 1R

家賃 **4.2**万円  
28.8 m  
 敷金・礼金 1ヶ月・無し  
 共益費 2,000円  
 仲介手数料 1ヶ月+税

完成: 2013年10月  
 入居: 3月上旬  
 構造: 木造  
 階数: 2階/2階 損保: 要  
 住所: 茨城県水戸市渡里町



お問い合わせ番号 0101454  
 間取: 洋 11.00

玄関ホールや洗面スペースなど自然な生活動線を確認

- インターネット
- 家電付
- 敷金
- 礼
- 仲介
- エアコン
- ガスコンロ付
- IHコンロ付
- バス・トイレ
- 追焚
- 洗浄便座
- 浴室乾燥機
- 独立洗面台
- 駐輪所
- オートロック
- 防犯カメラ
- TVフォン



F4 茨城大学まで530m/水戸駅まで20分 袴塚三丁目下車:徒歩9分 1K

家賃 **4.2**万円  
24.71 m  
 敷金・礼金 1ヶ月・無し  
 共益費 0円  
 仲介手数料 1ヶ月+税

完成: 2003年11月  
 入居: 4月上旬  
 構造: 軽量鉄骨造  
 階数: 2階/2階 損保: 要  
 住所: 茨城県水戸市袴塚



お問い合わせ番号 015840  
 間取: 洋 7.20 K3.00

スーパー徒歩2分(100m)のシングルライフ応援立地

- インターネット
- 家電付
- 敷金
- 礼
- 仲介
- エアコン
- ガスコンロ付
- IHコンロ付
- バス・トイレ
- 追焚
- 洗浄便座
- 浴室乾燥機
- 独立洗面台
- 駐輪所
- オートロック
- 防犯カメラ
- TVフォン



E3 茨城大学まで230m/水戸駅まで20分 茨大前営業所下車:徒歩4分 1K

家賃 **4.2**万円  
26.5 m  
 敷金・礼金 1ヶ月・無し  
 共益費 0円  
 仲介手数料 1ヶ月+税

完成: 1987年3月  
 入居: 4月上旬  
 構造: 木造  
 階数: 2階/2階 損保: 要  
 住所: 茨城県水戸市袴塚



お問い合わせ番号 003210  
 間取: 洋 8.00 K4.00

家電4点付(冷蔵庫・洗濯機・電子レンジ・照明器具)、都市ガス供給

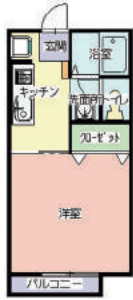
- インターネット
- 家電付
- 敷金
- 礼
- 仲介
- エアコン
- ガスコンロ付
- IHコンロ付
- バス・トイレ
- 追焚
- 洗浄便座
- 浴室乾燥機
- 独立洗面台
- 駐輪所
- オートロック
- 防犯カメラ
- TVフォン





**E2** 茨城大学まで30m/水戸駅まで25分 堀三区下車:徒歩3分 **1K**

家賃 **4.2**万円 27.08 m<sup>2</sup>  
 敷金・礼金 1ヶ月・無し  
 共益費 0円  
 仲介手数料 1ヶ月+税



お問い合わせ番号 010230  
 間取: 洋 8.00 K 4.00

完成: 1996年2月  
 入居: 即入居可  
 構造: 軽量鉄骨造  
 階数: 2階/2階 損保: 要  
 住所: 茨城県水戸市渡里町

テンキーロックとTVフォンでセキュリティにも配慮。浴室乾燥機付き。

- インターネット
- 家電付
- 敷
- 礼
- 仲介
- エアコン
- ガスコンロ付
- IHコンロ付
- バス・トイレ
- 追焚
- 洗浄便座
- 浴室乾燥機
- 独立洗面台
- 駐輪所
- オートロック
- 防犯カメラ
- TVフォン



**E3** 茨城大学まで230m/水戸駅まで20分 茨大前営業所下車:徒歩4分 **1K**

家賃 **4.1**万円 26.5 m<sup>2</sup>  
 敷金・礼金 1ヶ月・無し  
 共益費 0円  
 仲介手数料 1ヶ月+税



お問い合わせ番号 003211  
 間取: 洋 8.00 K 4.00

完成: 1996年9月  
 入居: 4月上旬  
 構造: 木造  
 階数: 2階/2階 損保: 要  
 住所: 茨城県水戸市袴塚

家電4点付(冷蔵庫・洗濯機・電子レンジ・照明器具)

- インターネット
- 家電付
- 敷
- 礼
- 仲介
- エアコン
- ガスコンロ付
- IHコンロ付
- バス・トイレ
- 追焚
- 洗浄便座
- 浴室乾燥機
- 独立洗面台
- 駐輪所
- オートロック
- 防犯カメラ
- TVフォン



**E2** 茨城大学まで260m/水戸駅まで20分 堀三区下車:徒歩10分 **1R**

家賃 **4.1**万円 30.84 m<sup>2</sup>  
 敷金・礼金 1ヶ月・無し  
 共益費 2,000円  
 仲介手数料 1ヶ月+税



お問い合わせ番号 018450  
 間取: 洋 9.00

完成: 2007年3月  
 入居: 即入居可  
 構造: 木造  
 階数: 2階/2階 損保: 要  
 住所: 茨城県水戸市渡里町

他には無い贅沢な空間が魅力のワンルーム

- インターネット
- 家電付
- 敷
- 礼
- 仲介
- エアコン
- ガスコンロ付
- IHコンロ付
- バス・トイレ
- 追焚
- 洗浄便座
- 浴室乾燥機
- 独立洗面台
- 駐輪所
- オートロック
- 防犯カメラ
- TVフォン



**D3** 茨城大学まで530m/水戸駅まで20分 茨大前営業所下車:徒歩4分 **2DK**

家賃 **4.0**万円 39.57 m<sup>2</sup>  
 敷金・礼金 1ヶ月・無し  
 共益費 0円  
 仲介手数料 1ヶ月+税



お問い合わせ番号 004600  
 間取: 洋 6.00 洋 6.00 DK 6.00

完成: 1983年2月  
 入居: 即入居可  
 構造: 軽量鉄骨造  
 階数: 1階/2階 損保: 要  
 住所: 茨城県水戸市堀町

家電5点付(冷蔵庫・洗濯機・照明・IHコンロ・32インチTV)、レースカーテン付

- インターネット
- 家電付
- 敷
- 礼
- 仲介
- エアコン
- ガスコンロ付
- IHコンロ付
- バス・トイレ
- 追焚
- 洗浄便座
- 浴室乾燥機
- 独立洗面台
- 駐輪所
- オートロック
- 防犯カメラ
- TVフォン



**E4** 茨城大学まで700m/水戸駅まで20分 茨大前営業所下車:徒歩6分 **1K**

家賃 **4.0**万円 25.2 m<sup>2</sup>  
 敷金・礼金 1ヶ月・無し  
 共益費 0円  
 仲介手数料 1ヶ月+税



お問い合わせ番号 011030  
 間取: 洋 7.80 K 3.50

完成: 1998年3月  
 入居: 4月上旬  
 構造: 鉄骨造  
 階数: 3階/3階 損保: 要  
 住所: 茨城県水戸市曙町

7.8帖にシンプルで使いやすい収納を設置、ベッドやTVをバランスよく配置できる広さ重視の1K

- インターネット
- 家電付
- 敷
- 礼
- 仲介
- エアコン
- ガスコンロ付
- IHコンロ付
- バス・トイレ
- 追焚
- 洗浄便座
- 浴室乾燥機
- 独立洗面台
- 駐輪所
- オートロック
- 防犯カメラ
- TVフォン



**F3** 茨城大学まで540m/水戸駅まで17分 袴塚二丁目下車:徒歩4分 **1K**

家賃 **4.0**万円 24 m<sup>2</sup>  
 敷金・礼金 1ヶ月・無し  
 共益費 0円  
 仲介手数料 1ヶ月+税



お問い合わせ番号 011980  
 間取: 洋 7.50 K 3.00

完成: 1999年10月  
 入居: 即入居可  
 構造: 軽量鉄骨造  
 階数: 2階/2階 損保: 要  
 住所: 茨城県水戸市袴塚

洗面化粧台やシューズボックスなど充実した設備

- インターネット
- 家電付
- 敷
- 礼
- 仲介
- エアコン
- ガスコンロ付
- IHコンロ付
- バス・トイレ
- 追焚
- 洗浄便座
- 浴室乾燥機
- 独立洗面台
- 駐輪所
- オートロック
- 防犯カメラ
- TVフォン





**C2** 茨城大学まで1,200m/水戸駅まで25分 渡里小入口下車:徒歩6分 **1K**

家賃 **4.0**万円  
25.2 m<sup>2</sup>

敷金・礼金 無し・無し  
共益費 0円  
仲介手数料 1ヶ月+税

完成: 2001年2月  
入居: 即入居可  
構造: 軽量鉄骨造  
階数: 1階/2階 損保: 要  
住所: 茨城県水戸市堀町  
クリーニング代27,000円



お問い合わせ番号 012580  
間取: 洋 8.00 K3.00

TVフォンのセキュリティ、充実の洗面スペース、奥行きのあるクローゼットなど気遣いのある空間。駐車場1台無料です



**E3** 茨城大学まで80m/水戸駅まで20分 茨大前営業所下車:徒歩2分 **1K**

家賃 **4.0**万円  
26.49 m<sup>2</sup>

敷金・礼金 1ヶ月・無し  
共益費 2,000円  
仲介手数料 1ヶ月+税

完成: 2001年2月  
入居: 4月上旬  
構造: 木造  
階数: 1階/2階 損保: 要  
住所: 茨城県水戸市袴塚



お問い合わせ番号 013500  
間取: 洋 8.00 K3.50

恵まれた住環境に立地。充実1K。家電3点付(冷蔵庫・洗濯機・電子レンジ)



**F3** 茨城大学まで400m/水戸駅まで20分 袴塚三丁目下車:徒歩6分 **1DK**

家賃 **4.0**万円  
28.98 m<sup>2</sup>

敷金・礼金 1ヶ月・無し  
共益費 0円  
仲介手数料 1ヶ月+税

完成: 2002年7月  
入居: 4月上旬  
構造: 木造  
階数: 1階/2階 損保: 要  
住所: 茨城県水戸市文京



お問い合わせ番号 014840  
間取: 洋 7.50 DK6.00

家電3点付(冷蔵庫・洗濯機・照明)

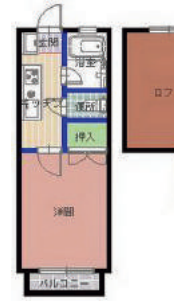


**D2** 茨城大学まで400m/水戸駅まで25分 堀三区下車:徒歩3分 **1K**

家賃 **4.0**万円  
19.83 m<sup>2</sup>

敷金・礼金 1ヶ月・無し  
共益費 3,000円  
仲介手数料 1ヶ月+税

完成: 1994年3月  
入居: 3月下旬  
構造: 重量鉄骨造  
階数: 2階/2階 損保: 要  
住所: 茨城県水戸市渡里町



お問い合わせ番号 016160  
間取: 洋 6.00 K2.50 ロフト 6.00

家電6点付(冷蔵庫・洗濯機・電子レンジ・照明・コンロ・32インチTV)、レースカーテン付



**F3** 茨城大学まで350m/水戸駅まで20分 袴塚三丁目下車:徒歩6分 **1K**

家賃 **4.0**万円  
27.59 m<sup>2</sup>

敷金・礼金 1ヶ月・無し  
共益費 0円  
仲介手数料 1ヶ月+税

完成: 2005年3月  
入居: 4月上旬  
構造: 木造  
階数: 2階/2階 損保: 要  
住所: 茨城県水戸市文京



お問い合わせ番号 017110  
間取: 洋 8.00 K3.00

洗面化粧台完備。通学やお買い物に便利な立地



**F3** 茨城大学まで350m/水戸駅まで20分 袴塚三丁目下車:徒歩6分 **1K**

家賃 **4.0**万円  
27.59 m<sup>2</sup>

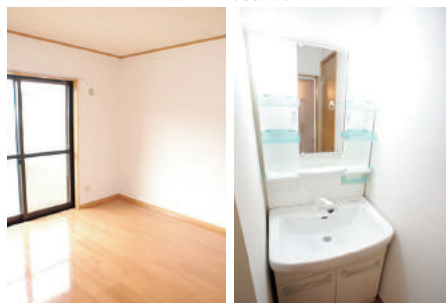
敷金・礼金 1ヶ月・無し  
共益費 0円  
仲介手数料 1ヶ月+税

完成: 2007年3月  
入居: 4月上旬  
構造: 木造  
階数: 1階/2階 損保: 要  
住所: 茨城県水戸市文京



お問い合わせ番号 018470  
間取: 洋 8.00 K3.00

徒歩2分に内科医院(120m)、ペアガラスや充実した収納





**E5** 茨城大学まで1,600m/水戸駅まで20分 常磐小学校前下車・徒歩3分 **1R**

家賃 **3.9**万円 24.84m<sup>2</sup>  
 敷金・礼金 無し・無し  
 共益費 3,000円  
 仲介手数料 1ヶ月+税



お問い合わせ番号 014480  
 間取：洋 10.00 K2.00 ロフト 7.00

完成：1991年3月  
 入居：即入居可  
 構造：木造  
 階数：2階/2階 損保：要  
 住所：茨城県水戸市西原  
 クリーニング代27,000円

スタイリッシュな空間が魅力



**D3** 茨城大学まで660m/水戸駅まで20分 茨大前営業所下車・徒歩7分 **1K**

家賃 **3.9**万円 27.08m<sup>2</sup>  
 敷金・礼金 無し・無し  
 共益費 0円  
 仲介手数料 1ヶ月+税



お問い合わせ番号 007230  
 間取：洋 7.00 K4.00

完成：1991年3月  
 入居：4月上旬  
 構造：軽量鉄骨造  
 階数：2階/2階 損保：要  
 住所：茨城県水戸市堀町

コンパクトながら洗面化粧台を完備



**E4** 茨城大学まで700m/水戸駅まで20分 茨大前営業所下車・徒歩5分 **1K**

家賃 **3.8**万円 25.2m<sup>2</sup>  
 敷金・礼金 1ヶ月・無し  
 共益費 0円  
 仲介手数料 1ヶ月+税



お問い合わせ番号 011031  
 間取：洋 7.80 K3.50

完成：1998年3月  
 入居：即入居可  
 構造：鉄骨造  
 階数：1階/3階 損保：要  
 住所：茨城県水戸市曙町

7.8帖の洋室にはシンプルで使いやすい収納を配置



**D1** 茨城大学まで630m/水戸駅まで25分 堀三区下車・徒歩10分 **1K**

家賃 **3.8**万円 24.5m<sup>2</sup>  
 敷金・礼金 無し・無し  
 共益費 0円  
 仲介手数料 1ヶ月+税



お問い合わせ番号 011830  
 間取：洋 8.00 K3.50

完成：1999年9月  
 入居：4月上旬  
 構造：軽量鉄骨造  
 階数：2階/2階 損保：要  
 住所：茨城県水戸市渡里町  
 クリーニング代27,000円

機能的なクローゼット・充実したキッチンスペース



**D3** 茨城大学まで450m/水戸駅まで25分 堀三区下車・徒歩4分 **1K**

家賃 **3.8**万円 24.92m<sup>2</sup>  
 敷金・礼金 1ヶ月・無し  
 共益費 0円  
 仲介手数料 1ヶ月+税



お問い合わせ番号 012271  
 間取：洋 8.00 K3.00

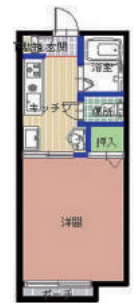
完成：2000年3月  
 入居：即入居可  
 構造：軽量鉄骨造  
 階数：1階/2階 損保：要  
 住所：茨城県水戸市堀町

スーパー徒歩2分(120m)。洗浄便座、TVフォン新設



**E2** 茨城大学まで100m/水戸駅まで20分 茨大前営業所下車・徒歩7分 **1K**

家賃 **3.8**万円 22.5m<sup>2</sup>  
 敷金・礼金 1ヶ月・無し  
 共益費 0円  
 仲介手数料 1ヶ月+税



お問い合わせ番号 014520  
 間取：洋 7.20 K3.50

完成：2002年2月  
 入居：4月上旬  
 構造：軽量鉄骨造  
 階数：1階/2階 損保：要  
 住所：茨城県水戸市渡里町

シューズボックスや洗面化粧台のうれしい設備をしっかり完備





D2 茨城大学まで450m/水戸駅まで25分 堀三区下車:徒歩12分 1K

家賃 **3.8**万円 24.66 m

敷金・礼金 無し・無し  
共益費 1,000円  
仲介手数料 1ヶ月+税

完成: 1998年8月  
入居: 4月上旬  
構造: 軽量鉄骨造  
階数: 1階/2階 損保: 要  
住所: 茨城県水戸市渡里町  
クリーニング代27,000円



お問い合わせ番号 016620  
間取: 洋 8.00 K3.50

家電4点付(冷蔵庫・洗濯機・LED照明・IHコンロ)



D3 茨城大学まで200m/水戸駅まで25分 堀三区下車:徒歩1分 1DK

家賃 **3.8**万円 31.87 m

敷金・礼金 無し・無し  
共益費 0円  
仲介手数料 1ヶ月+税

完成: 1984年1月  
入居: 即入居可  
構造: 鉄骨造  
階数: 2階/2階 損保: 要  
住所: 茨城県水戸市堀町  
クリーニング代27,000円



お問い合わせ番号 000320  
間取: 洋 8.00 DK7.00

今回リフォーム実施のキレな室内(2018年12月 浴室ユニット交換 洗面化粧台設置 室内クロス張替 クローゼット改修 洗濯機置室内新設 玄関ドア交換 外壁塗装工事)



E3 茨城大学まで80m/水戸駅まで20分 茨大前営業所下車:徒歩4分 1K

家賃 **3.8**万円 26.08 m

敷金・礼金 1ヶ月・無し  
共益費 0円  
仲介手数料 1ヶ月+税

完成: 1991年3月  
入居: 即入居可  
構造: 鉄骨造  
階数: 3階/3階 損保: 要  
住所: 茨城県水戸市栲塚



お問い合わせ番号 007880  
間取: 洋 8.00 K3.00

都市ガス供給。お隣の音が気にならないお部屋



E4 茨城大学まで600m/水戸駅まで20分 茨大前営業所下車:徒歩5分 1K

家賃 **3.8**万円 24.18 m

敷金・礼金 1ヶ月・無し  
共益費 0円  
仲介手数料 無し

完成: 1993年4月  
入居: 即入居可  
構造: 軽量鉄骨造  
階数: 2階/2階 損保: 要  
住所: 茨城県水戸市栲塚



お問い合わせ番号 008360  
間取: 洋 8.00 K4.00

学割仲介0。TVフォン、洗浄便座 完備になりました

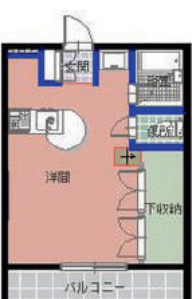


D2 茨城大学まで370m/水戸駅まで25分 堀三区下車:徒歩11分 1R

家賃 **3.8**万円 25.94 m

敷金・礼金 1ヶ月・無し  
共益費 0円  
仲介手数料 1ヶ月+税

完成: 1993年7月  
入居: 即入居可  
構造: 鉄骨造  
階数: 1階/2階 損保: 要  
住所: 茨城県水戸市渡里町



お問い合わせ番号 008770  
間取: 洋 10.00

家電3点付(冷蔵庫・洗濯機・照明)、ベッドスペース完備



E3 茨城大学まで200m/水戸駅まで20分 茨大前営業所下車:徒歩2分 1K

家賃 **3.8**万円 24 m

敷金・礼金 1ヶ月・無し  
共益費 0円  
仲介手数料 1ヶ月+税

完成: 1993年8月  
入居: 4月上旬  
構造: 軽量鉄骨造  
階数: 2階/2階 損保: 要  
住所: 茨城県水戸市栲塚



お問い合わせ番号 008840  
間取: 洋 7.00 K3.00

茨城大生に人気エリア。TVフォンでセキュリティにも配慮





**C3** 茨城大学まで800m/水戸駅まで25分 渡里二区下車:徒歩6分 **1K**

家賃 **3.8**万円 24.18㎡  
 敷金・礼金 1ヶ月・無し  
 共益費 0円  
 仲介手数料 1ヶ月+税

完成:1997年3月  
 入居:4月上旬  
 構造:軽量鉄骨造  
 階数:2階/2階 損保:要  
 住所:茨城県水戸市堀町



お問い合わせ番号 010630  
 間取:洋 8.00 K 3.50

TVフォン・洗浄便座完備。スーパー徒歩3分(230m)



**D3** 茨城大学まで530m/水戸駅まで20分 茨大前営業所下車:徒歩4分 **1K**

家賃 **3.8**万円 24.71㎡  
 敷金・礼金 無し・無し  
 共益費 0円  
 仲介手数料 1ヶ月+税

完成:1990年3月  
 入居:4月上旬  
 構造:軽量鉄骨造  
 階数:2階/2階 損保:要  
 住所:茨城県水戸市堀町  
 クリーニング代27,000円



お問い合わせ番号 006780  
 間取:洋 8.00 K 4.00

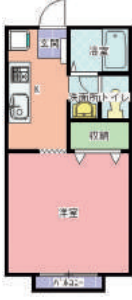
家電5点付(冷蔵庫・洗濯機・照明・IHコンロ・32インチTV)、レースカーテン付



**F3** 茨城大学まで500m/水戸駅まで20分 袴塚二丁目下車:徒歩4分 **1R**

家賃 **3.8**万円 27.08㎡  
 敷金・礼金 1ヶ月・無し  
 共益費 0円  
 仲介手数料 1ヶ月+税

完成:1997年3月  
 入居:4月上旬  
 構造:軽量鉄骨造  
 階数:2階/2階 損保:要  
 住所:茨城県水戸市袴塚



お問い合わせ番号 008321  
 間取:洋 8.00 K 3.50

洗面・浴室乾燥機完備。スーパー徒歩4分(210m)



**F4** 茨城大学まで500m/水戸駅まで20分 袴塚二丁目下車:徒歩2分 **1K**

家賃 **3.7**万円 24㎡  
 敷金・礼金 無し・無し  
 共益費 1,000円  
 仲介手数料 1ヶ月+税

完成:1997年3月  
 入居:4月上旬  
 構造:軽量鉄骨造  
 階数:2階/2階 損保:要  
 住所:茨城県水戸市袴塚  
 クリーニング代27,000円



お問い合わせ番号 010530  
 間取:洋 8.00 K 3.50

テンキーロックでセキュリティに配慮。スーパー徒歩3分(170m)



**E2** 茨城大学まで50m/水戸駅まで25分 堀三区下車:徒歩9分 **1K**

家賃 **3.7**万円 24.71㎡  
 敷金・礼金 1ヶ月・無し  
 共益費 0円  
 仲介手数料 1ヶ月+税

完成:1997年9月  
 入居:即入居可  
 構造:軽量鉄骨造  
 階数:1階/2階 損保:要  
 住所:茨城県水戸市渡里町



お問い合わせ番号 010970  
 間取:洋 8.00 K 3.00

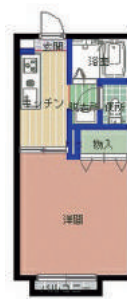
北門まで徒歩1分。充実のクローゼットも好評



**F2** 茨城大学まで100m/水戸駅まで20分 袴塚三丁目下車:徒歩11分 **1K**

家賃 **3.7**万円 24.71㎡  
 敷金・礼金 無し・無し  
 共益費 0円  
 仲介手数料 1ヶ月+税

完成:1999年2月  
 入居:4月上旬  
 構造:軽量鉄骨造  
 階数:1階/2階 損保:要  
 住所:茨城県水戸市文京  
 クリーニング代27,000円



お問い合わせ番号 006252  
 間取:洋 8.00 K 3.00

大きなクローゼットは荷物をスマートに収納。通学に軽快な大学徒歩3分





**C3** 茨城大学まで800m/水戸駅まで25分 渡里二区下車:徒歩5分 **1K**

家賃 **3.7**万円  
24.5㎡

敷金・礼金 1ヶ月・無し  
共益費 0円  
仲介手数料 1ヶ月+税



学割 ネット無料

お問い合わせ番号 007221  
間取: 洋 8.00 K 4.00

完成: 1996年2月  
入居: 4月上旬  
構造: 軽量鉄骨造  
階数: 2階/2階 損保: 要  
住所: 茨城県水戸市堀町

セキュリティ性の高いテンキーロック。スーパー徒歩2分(140m)

- インターネット
- 家電付
- 敷金
- 礼
- 仲介
- エアコン
- ガスコンロ付
- IHコンロ付
- バス・トイレ
- 追焚
- 洗浄便座
- 浴室乾燥機
- 独立洗面台
- 駐輪所
- オートロック
- 防犯カメラ
- TVフォン



**E2** 茨城大学まで100m/水戸駅まで25分 堀三区下車:徒歩5分 **1K**

家賃 **3.7**万円  
22.68㎡

敷金・礼金 1ヶ月・無し  
共益費 0円  
仲介手数料 1ヶ月+税



学割 家電付き ネット無料

お問い合わせ番号 005790  
間取: 洋 8.00 K 3.00

完成: 1988年8月  
入居: 4月上旬  
構造: 鉄骨造  
階数: 2階/2階 損保: 要  
住所: 茨城県水戸市渡里町

家電3点付(冷蔵庫・洗濯機・居室照明器具)。通学に好立地

- インターネット
- 家電付
- 敷金
- 礼
- 仲介
- エアコン
- ガスコンロ付
- IHコンロ付
- バス・トイレ
- 追焚
- 洗浄便座
- 浴室乾燥機
- 独立洗面台
- 駐輪所
- オートロック
- 防犯カメラ
- TVフォン



**D4** 茨城大学まで1,400m/水戸駅まで18分 新原下車:徒歩5分 **1K**

家賃 **3.6**万円  
24.5㎡

敷金・礼金 無し・無し  
共益費 1,000円  
仲介手数料 1ヶ月+税



ダブル学割 家電付き ネット無料

お問い合わせ番号 011090  
間取: 洋 7.00 K 3.50

完成: 1998年2月  
入居: 即入居可  
構造: 軽量鉄骨造  
階数: 2階/2階 損保: 要  
住所: 茨城県水戸市新原  
クリーニング代27,000円

家電5点付(冷蔵庫・洗濯機・照明・IHコンロ・32インチTV)、レースカーテン付

- インターネット
- 家電付
- 敷金
- 礼
- 仲介
- エアコン
- ガスコンロ付
- IHコンロ付
- バス・トイレ
- 追焚
- 洗浄便座
- 浴室乾燥機
- 独立洗面台
- 駐輪所
- オートロック
- 防犯カメラ
- TVフォン



**E2** 茨城大学まで260m/水戸駅まで20分 堀三区:徒歩10分 **1R**

家賃 **3.6**万円  
24.22㎡

敷金・礼金 1ヶ月・無し  
共益費 2,000円  
仲介手数料 1ヶ月+税



学割 ネット無料

お問い合わせ番号 018450  
間取: 洋 9.00

完成: 2007年3月  
入居: 即入居可  
構造: 木造  
階数: 1階/2階 損保: 要  
住所: 茨城県水戸市渡里町

洗面完備☆充実の収納も魅力☆

- インターネット
- 家電付
- 敷金
- 礼
- 仲介
- エアコン
- ガスコンロ付
- IHコンロ付
- バス・トイレ
- 追焚
- 洗浄便座
- 浴室乾燥機
- 独立洗面台
- 駐輪所
- オートロック
- 防犯カメラ
- TVフォン



**D2** 茨城大学まで600m/水戸駅まで25分 渡里二区下車:徒歩2分 **1K**

家賃 **3.6**万円  
24.18㎡

敷金・礼金 1ヶ月・無し  
共益費 0円  
仲介手数料 無し



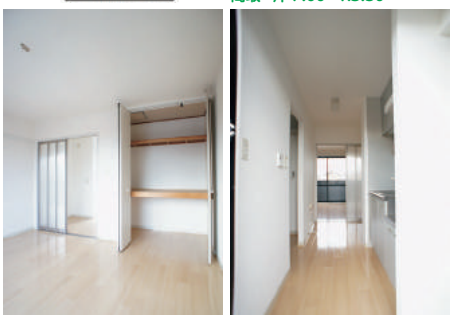
ダブル学割

お問い合わせ番号 007981  
間取: 洋 7.00 K 3.50

完成: 1997年8月  
入居: 即入居可  
構造: 軽量鉄骨造  
階数: 2階/2階 損保: 要  
住所: 茨城県水戸市堀町

学割仲介0。全室角部屋。スーパー徒歩3分(220m)

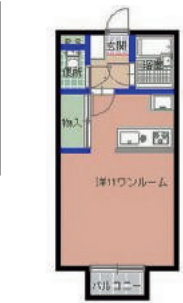
- インターネット
- 家電付
- 敷金
- 礼
- 仲介
- エアコン
- ガスコンロ付
- IHコンロ付
- バス・トイレ
- 追焚
- 洗浄便座
- 浴室乾燥機
- 独立洗面台
- 駐輪所
- オートロック
- 防犯カメラ
- TVフォン



**D3** 茨城大学まで250m/水戸駅まで25分 堀三区下車:徒歩2分 **1R**

家賃 **3.6**万円  
26.5㎡

敷金・礼金 1ヶ月・無し  
共益費 0円  
仲介手数料 1ヶ月+税



学割 ネット無料

お問い合わせ番号 008691  
間取: 洋 11.00

完成: 1999年3月  
入居: 即入居可  
構造: 木造  
階数: 1階/2階 損保: 要  
住所: 茨城県水戸市堀町

ワンクッションが嬉しい玄関ホールスペース。対面カウンターでキッチンも暖か。恵まれたお買い物環境も魅力。

- インターネット
- 家電付
- 敷金
- 礼
- 仲介
- エアコン
- ガスコンロ付
- IHコンロ付
- バス・トイレ
- 追焚
- 洗浄便座
- 浴室乾燥機
- 独立洗面台
- 駐輪所
- オートロック
- 防犯カメラ
- TVフォン





**E3** 茨城大学まで350m/水戸駅まで20分 茨大前営業所下車:徒歩2分 **1K**

家賃 **3.6**万円 21.18㎡  
 敷金・礼金 1ヶ月・無し  
 共益費 0円  
 仲介手数料 1ヶ月+税

完成: 1995年3月  
 入居: 即入居可  
 構造: 軽量鉄骨造  
 階数: 2階/2階 損保: 要  
 住所: 茨城県水戸市袴塚



お問い合わせ番号 009790  
 間取: 洋 6.50 K 3.50

バス停、病院徒歩圏(170m)の恵まれた環境



**C3** 茨城大学まで850m/水戸駅まで21分 渡里二区下車:徒歩7分 **1K**

家賃 **3.6**万円 24.71㎡  
 敷金・礼金 1ヶ月・無し  
 共益費 0円  
 仲介手数料 1ヶ月+税

完成: 1995年3月  
 入居: 4月上旬  
 構造: 軽量鉄骨造  
 階数: 2階/2階 損保: 要  
 住所: 茨城県水戸市堀町



お問い合わせ番号 009800  
 間取: 洋 8.00 K 4.00

家電3点付(冷蔵庫・洗濯機・照明器具)。スーパー徒歩3分(240m)



**D3** 茨城大学まで700m/水戸駅まで20分 茨大前営業所下車:徒歩5分 **1K**

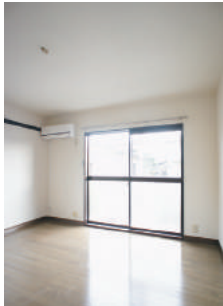
家賃 **3.6**万円 24.5㎡  
 敷金・礼金 1ヶ月・無し  
 共益費 1,000円  
 仲介手数料 1ヶ月+税

完成: 1994年3月  
 入居: 即入居可  
 構造: 軽量鉄骨造  
 階数: 2階/2階 損保: 要  
 住所: 茨城県水戸市堀町



お問い合わせ番号 005201  
 間取: 洋 8.00 K 4.00

女性専用。8帖の洋室は家具のレイアウトをイメージしやすい空間



**C1** 茨城大学まで1,400m/水戸駅まで30分 渡里農協前下車:徒歩2分 **1K**

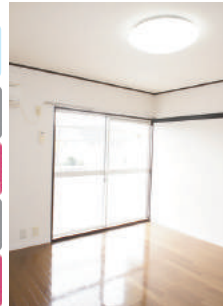
家賃 **3.6**万円 24.71㎡  
 敷金・礼金 無し・無し  
 共益費 2,000円  
 仲介手数料 1ヶ月+税

完成: 1990年3月  
 入居: 即入居可  
 構造: 軽量鉄骨造  
 階数: 2階/2階 損保: 要  
 住所: 茨城県水戸市渡里町  
 クリーニング代27,000円



お問い合わせ番号 006890  
 間取: 洋 8.00 K 4.00

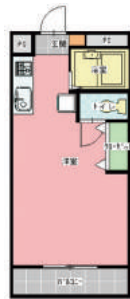
家電3点付(冷蔵庫・洗濯機・照明)。敷礼0でお手軽スタート



**D3** 茨城大学まで600m/水戸駅まで20分 茨大前営業所下車:徒歩10分 **1R**

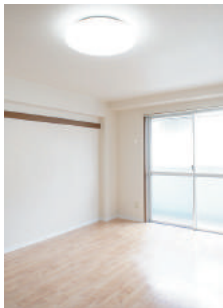
家賃 **3.5**万円 24.48㎡  
 敷金・礼金 無し・無し  
 共益費 1,000円  
 仲介手数料 無し

完成: 1997年2月  
 入居: 4月上旬  
 構造: 重量鉄骨造  
 階数: 2階/4階 損保: 要  
 住所: 茨城県水戸市堀町  
 クリーニング代27,000円



お問い合わせ番号 100042  
 間取: 洋 9.00

学割敷礼0+仲介0。家電3点付(冷蔵庫・洗濯機・照明器具)。スーパー徒歩3分(220m)



**E3** 茨城大学まで250m/水戸駅まで20分 茨大前営業所下車:徒歩1分 **1K**

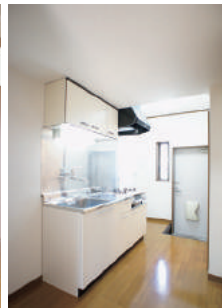
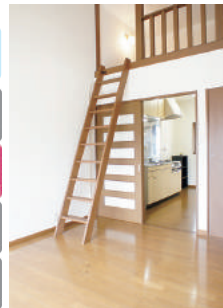
家賃 **3.5**万円 23.18㎡  
 敷金・礼金 1ヶ月・無し  
 共益費 0円  
 仲介手数料 1ヶ月+税

完成: 1996年3月  
 入居: 即入居可  
 構造: 木造  
 階数: 1階/2階 損保: 要  
 住所: 茨城県水戸市袴塚



お問い合わせ番号 010260  
 間取: 洋 7.00 K 3.00 ロフト 3.00

都市ガス。バス停、病院徒歩圏(110m)の恵まれた環境





E4 茨城大学まで800m/水戸駅まで20分 茨大前営業所下車:徒歩5分 1K

家賃 **3.5**万円  
24.29㎡

敷金・礼金 無し・無し  
共益費 0円  
仲介手数料 1ヶ月+税

完成: 1996年9月  
入居: 即入居可  
構造: 木造  
階数: 2階/2階 損保: 要  
住所: 茨城県水戸市曙町  
クリーニング代27,000円



お問い合わせ番号 010410  
間取: 洋 7.00 K3.00

コンビニ(350m)やスーパー(350m)の近さも見逃せません

- インターネット
- 家電付
- 敷金
- 仲介
- エアコン
- ガスコンロ付
- IHコンロ付
- バス・トイレ
- 追焚
- 洗浄便座
- 浴室乾燥機
- 独立洗面台
- 駐輪所
- オートロック
- 防犯カメラ
- TVフォン

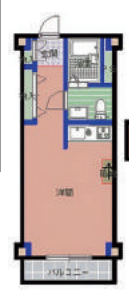


G5 茨城大学まで1,100m/水戸駅まで15分 上水戸入口下車:徒歩4分 1R

家賃 **3.5**万円  
27.05㎡

敷金・礼金 無し・無し  
共益費 0円  
仲介手数料 1ヶ月+税

完成: 1991年4月  
入居: 即入居可  
構造: 鉄骨造  
階数: 2階/3階 損保: 要  
住所: 茨城県水戸市上水戸  
クリーニング代27,000円  
保証会社必須10,000円



お問い合わせ番号 007250  
間取: 洋 11.00 ロフト 3.00

家電3点付(冷蔵庫・洗濯機・照明)。敷礼0でお手軽スタート

- インターネット
- 家電付
- 敷金
- 仲介
- エアコン
- ガスコンロ付
- IHコンロ付
- バス・トイレ
- 追焚
- 洗浄便座
- 浴室乾燥機
- 独立洗面台
- 駐輪所
- オートロック
- 防犯カメラ
- TVフォン

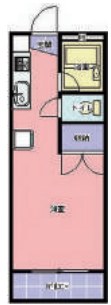


E2 茨城大学まで65m/水戸駅まで20分 袴塚三丁目下車:徒歩12分 1R

家賃 **3.5**万円  
19.87㎡

敷金・礼金 無し・無し  
共益費 0円  
仲介手数料 1ヶ月+税

完成: 1991年3月  
入居: 4月上旬  
構造: 鉄骨造  
階数: 2階/2階 損保: 要  
住所: 茨城県水戸市文京  
クリーニング代27,000円



お問い合わせ番号 007280  
間取: 洋 8.50

家電5点付(冷蔵庫・洗濯機・照明・IHコンロ・32インチTV)、レースカーテン付

- インターネット
- 家電付
- 敷金
- 仲介
- エアコン
- ガスコンロ付
- IHコンロ付
- バス・トイレ
- 追焚
- 洗浄便座
- 浴室乾燥機
- 独立洗面台
- 駐輪所
- オートロック
- 防犯カメラ
- TVフォン



E3 茨城大学まで100m/水戸駅まで20分 茨城大学前下車:徒歩4分 1K

家賃 **3.5**万円  
24.18㎡

敷金・礼金 無し・無し  
共益費 0円  
仲介手数料 1ヶ月+税

完成: 1995年3月  
入居: 即入居可  
構造: 軽量鉄骨造  
階数: 1階/2階 損保: 要  
住所: 茨城県水戸市袴塚  
クリーニング代27,000円



お問い合わせ番号 009780  
間取: 洋 8.00 K3.50

家電3点(冷蔵庫・洗濯機・照明)。学校正門徒歩2分

- インターネット
- 家電付
- 敷金
- 仲介
- エアコン
- ガスコンロ付
- IHコンロ付
- バス・トイレ
- 追焚
- 洗浄便座
- 浴室乾燥機
- 独立洗面台
- 駐輪所
- オートロック
- 防犯カメラ
- TVフォン

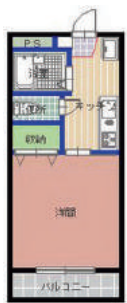


C4 茨城大学まで1,350m/水戸駅まで20分 茨大前営業所下車:徒歩14分 1K

家賃 **3.5**万円  
24.5㎡

敷金・礼金 無し・無し  
共益費 2,000円  
仲介手数料 無し

完成: 1997年3月  
入居: 4月上旬  
構造: 鉄骨造  
階数: 2階/3階 損保: 要  
住所: 茨城県水戸市曙町  
クリーニング代27,000円



お問い合わせ番号 010510  
間取: 洋 7.50 K3.50

学割敷礼0+仲介0。家電3点付(冷蔵庫・洗濯機・照明)

- インターネット
- 家電付
- 敷金
- 仲介
- エアコン
- ガスコンロ付
- IHコンロ付
- バス・トイレ
- 追焚
- 洗浄便座
- 浴室乾燥機
- 独立洗面台
- 駐輪所
- オートロック
- 防犯カメラ
- TVフォン



E3 茨城大学まで50m/水戸駅まで20分 茨大前営業所下車:徒歩5分 1K

家賃 **3.5**万円  
24.5㎡

敷金・礼金 1ヶ月・無し  
共益費 0円  
仲介手数料 1ヶ月+税

完成: 1992年3月  
入居: 4月上旬  
構造: 軽量鉄骨造  
階数: 1階/2階 損保: 要  
住所: 茨城県水戸市袴塚



お問い合わせ番号 007770  
間取: 洋 8.00 K4.00

家電3点付(冷蔵庫・洗濯機・居室照明)。大学徒歩1分

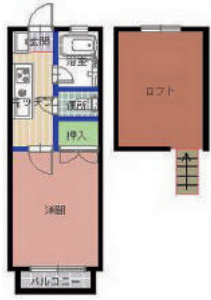
- インターネット
- 家電付
- 敷金
- 仲介
- エアコン
- ガスコンロ付
- IHコンロ付
- バス・トイレ
- 追焚
- 洗浄便座
- 浴室乾燥機
- 独立洗面台
- 駐輪所
- オートロック
- 防犯カメラ
- TVフォン





**F3** 茨城大学まで400m/水戸駅まで20分 袴塚三丁目下車:徒歩5分 **1K**

家賃 **3.4**万円 19.83㎡  
 敷金・礼金 無し・無し  
 共益費 0円  
 仲介手数料 1ヶ月+税



お問い合わせ番号 016150  
 間取:洋6.00 K2.50 ロフト6.00

完成: 1991年3月  
 入居: 4月上旬  
 構造: 重量鉄骨造  
 階数: 1階/2階 損保: 要  
 住所: 茨城県水戸市袴塚  
 クリーニング代27,000円  
 保証会社必須10,000円

家電4点付(冷蔵庫・洗濯機・照明器具・IHコンロ)



**E2** 茨城大学まで350m/水戸駅まで20分 堀三区下車:徒歩8分 **1K**

家賃 **3.4**万円 19.2㎡  
 敷金・礼金 無し・無し  
 共益費 2,000円  
 仲介手数料 1ヶ月+税



お問い合わせ番号 016230  
 間取:洋6.00 K2.50 ロフト6.00

完成: 2002年3月  
 入居: 即入居可  
 構造: 鉄骨造  
 階数: 2階/2階 損保: 要  
 住所: 茨城県水戸市渡里町  
 クリーニング代27,000円

家電4点付(冷蔵庫・洗濯機・電子レンジ・照明器具)



**E2** 茨城大学まで150m/水戸駅まで25分 堀三区下車:徒歩7分 **1K**

家賃 **3.3**万円 26.49㎡  
 敷金・礼金 無し・無し  
 共益費 0円  
 仲介手数料 1ヶ月+税



お問い合わせ番号 004800  
 間取:洋8.00 K4.00

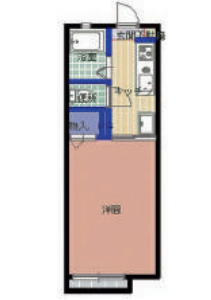
完成: 1987年8月  
 入居: 4月上旬  
 構造: 木造  
 階数: 2階/2階 損保: 要  
 住所: 茨城県水戸市渡里町  
 クリーニング代27,000円

優れた通学環境。8帖の洋室は配置イメージしやすい空間



**E1** 茨城大学まで450m/水戸駅まで20分 堀三区下車:徒歩11分 **1K**

家賃 **3.3**万円 24㎡  
 敷金・礼金 無し・無し  
 共益費 0円  
 仲介手数料 1ヶ月+税



お問い合わせ番号 011840  
 間取:洋8.00 K3.00

完成: 1999年9月  
 入居: 4月上旬  
 構造: 軽量鉄骨造  
 階数: 1階/2階 損保: 要  
 住所: 茨城県水戸市渡里町  
 クリーニング代27,000円

充実したキッチンスペースやシューズボックスも魅力



**D3** 茨城大学まで800m/水戸駅まで20分 茨大前営業所下車:徒歩8分 **1K**

家賃 **3.3**万円 20㎡  
 敷金・礼金 無し・無し  
 共益費 0円  
 仲介手数料 1ヶ月+税



お問い合わせ番号 016460  
 間取:洋6.00 K2.50 ロフト6.00

完成: 1994年8月  
 入居: 即入居可  
 構造: 鉄骨造  
 階数: 1階/2階 損保: 要  
 住所: 茨城県水戸市堀町  
 クリーニング代27,000円

学割敷礼0。家電3点付(冷蔵庫・洗濯機・照明)



**D3** 茨城大学まで530m/水戸駅まで20分 茨大前営業所下車:徒歩4分 **1K**

家賃 **3.3**万円 21.21㎡  
 敷金・礼金 無し・無し  
 共益費 0円  
 仲介手数料 1ヶ月+税



お問い合わせ番号 001950  
 間取:洋6.00 K4.00

完成: 1985年3月  
 入居: 4月上旬  
 構造: 軽量鉄骨造  
 階数: 2階/2階 損保: 要  
 住所: 茨城県水戸市堀町

家電5点付(冷蔵庫・洗濯機・照明・IHコンロ・32インチTV)、レースカーテン付





D2 茨城大学まで350m/水戸駅まで25分 堀三区下車:徒歩8分 1R

家賃 **3.3**万円 28.15㎡

敷金・礼金 1ヶ月・無し  
共益費 0円  
仲介手数料 1ヶ月+税

完成:1988年3月  
入居:4月上旬  
構造:木造  
階数:2階/2階 損保:要  
住所:茨城県水戸市渡里町



お問い合わせ番号 005150  
間取:洋 13.00

多彩な収納スペースが魅力。ロフトスペースも収納として活用可能



C4 茨城大学まで1,450m/水戸駅まで20分 新原三差路下車:徒歩12分 1K

家賃 **3.3**万円 24.18㎡

敷金・礼金 無し・無し  
共益費 0円  
仲介手数料 1ヶ月+税

完成:1993年3月  
入居:即入居可  
構造:軽量鉄骨造  
階数:2階/2階 損保:要  
住所:茨城県水戸市堀町  
クリーニング代27,000円



お問い合わせ番号 008350  
間取:洋 8.00 K3.50

家電3点付(冷蔵庫・洗濯機・照明器具)。敷礼0でお手軽スタート



E2 茨城大学まで550m/水戸駅まで20分 堀三区下車:徒歩8分 1K

家賃 **3.3**万円 19.87㎡

敷金・礼金 無し・無し  
共益費 0円  
仲介手数料 1ヶ月+税

完成:1993年2月  
入居:4月上旬  
構造:木造  
階数:2階/2階 損保:要  
住所:茨城県水戸市渡里町  
クリーニング代27,000円



お問い合わせ番号 008380  
間取:洋 6.00 K3.00

通学に恵まれた環境。収納にも便利なロフト



B4 茨城大学まで1,750m/水戸駅まで17分 新原三差路下車:徒歩12分 1R

家賃 **3.3**万円 18.73㎡

敷金・礼金 無し・無し  
共益費 0円  
仲介手数料 無し

完成:1997年3月  
入居:即入居可  
構造:鉄骨造  
階数:2階/2階 損保:要  
住所:茨城県水戸市石川  
クリーニング代27,000円



お問い合わせ番号 010550  
間取:洋 8.00 ロフト 4.00

学割敷礼0+仲介0。高照明器具・室内物干しも完備。機能的にまとめられた室内



C3 茨城大学まで850m/水戸駅まで25分 渡里二区下車:徒歩7分 1K

家賃 **3.2**万円 24.5㎡

敷金・礼金 無し・無し  
共益費 0円  
仲介手数料 1ヶ月+税

完成:1996年1月  
入居:4月上旬  
構造:軽量鉄骨造  
階数:2階/2階 損保:要  
住所:茨城県水戸市堀町  
クリーニング代27,000円



お問い合わせ番号 016420  
間取:洋 8.00 K4.00

テンキーロックのセキュリティ対策。スーパー徒歩3分(240m)



E2 茨城大学まで220m/水戸駅まで25分 堀三区下車:徒歩10分 1K

家賃 **3.2**万円 24.71㎡

敷金・礼金 1ヶ月・無し  
共益費 1,000円  
仲介手数料 1ヶ月+税

完成:1992年3月  
入居:4月上旬  
構造:軽量鉄骨造  
階数:1階/2階 損保:要  
住所:茨城県水戸市渡里町



お問い合わせ番号 007930  
間取:洋 8.00 K4.00

広さ重視のシンプル1K。大家さん主催の楽しい歓迎会有り





**E2** 茨城大学まで280m/水戸駅まで25分 堀三区下車:徒歩10分 **1K**

家賃 **3.1**万円 19.87 m

敷金・礼金 無し・無し  
共益費 3,000円  
仲介手数料 1ヶ月+税



お問い合わせ番号 0101415  
間取:洋6.00 K2.50 ロフト3.00

完成:1996年3月  
入居:4月上旬  
構造:木造  
階数:1階/2階 損保:要  
住所:茨城県水戸市渡里町  
クリーニング代27,000円  
保証会社必須10,000円

家電4点付(冷蔵庫・洗濯機・照明・IHコンロ)

- インターネット
- 家電付
- 敷
- 仲介
- エアコン
- ガスコンロ
- IHコンロ付
- バス・トイレ
- 追焚
- 洗浄便座
- 浴室乾燥機
- 独立洗面台
- 駐輪所
- オートロック
- 防犯カメラ
- TVフォン



**F2** 茨城大学まで300m/水戸駅まで20分 袴塚三丁目下車:徒歩11分 **1K**

家賃 **3.1**万円 23.87 m

敷金・礼金 無し・無し  
共益費 0円  
仲介手数料 無し



お問い合わせ番号 006251  
間取:洋7.00 K3.00

完成:1993年2月  
入居:4月上旬  
構造:軽量鉄骨造  
階数:2階/2階 損保:要  
住所:茨城県水戸市文京  
クリーニング代27,000円

学割敷礼0+仲介0.充実クローゼット。通学に軽快な大学徒歩3分

- インターネット
- 家電付
- 敷
- 仲介
- エアコン
- ガスコンロ
- IHコンロ付
- バス・トイレ
- 追焚
- 洗浄便座
- 浴室乾燥機
- 独立洗面台
- 駐輪所
- オートロック
- 防犯カメラ
- TVフォン



**D3** 茨城大学まで740m/水戸駅まで20分 茨大前営業所下車:徒歩5分 **1K**

家賃 **3.1**万円 27.08 m

敷金・礼金 1ヶ月・無し  
共益費 2,000円  
仲介手数料 1ヶ月+税



お問い合わせ番号 005200  
間取:洋7.00 K4.00

完成:1988年2月  
入居:4月上旬  
構造:軽量鉄骨造  
階数:2階/2階 損保:要  
住所:茨城県水戸市堀町

女性専用。洗面化粧台を完備、4帖の充実したキッチンも魅力

- インターネット
- 家電付
- 敷
- 仲介
- エアコン
- ガスコンロ
- IHコンロ付
- バス・トイレ
- 追焚
- 洗浄便座
- 浴室乾燥機
- 独立洗面台
- 駐輪所
- オートロック
- 防犯カメラ
- TVフォン



**C2** 茨城大学まで1,000m/水戸駅まで25分 渡里小入口下車:徒歩5分 **1K**

家賃 **3.1**万円 24 m

敷金・礼金 無し・無し  
共益費 2,000円  
仲介手数料 1ヶ月+税



お問い合わせ番号 010300  
間取:洋8.00 K3.50

完成:1996年3月  
入居:即入居可  
構造:軽量鉄骨造  
階数:2階/2階 損保:要  
住所:茨城県水戸市渡里町  
クリーニング代27,000円

ベッドやTVもバランス良くレイアウトできる空間

- インターネット
- 家電付
- 敷
- 仲介
- エアコン
- ガスコンロ
- IHコンロ付
- バス・トイレ
- 追焚
- 洗浄便座
- 浴室乾燥機
- 独立洗面台
- 駐輪所
- オートロック
- 防犯カメラ
- TVフォン



**E2** 茨城大学まで160m/水戸駅まで25分 堀三区下車:徒歩8分 **1K**

家賃 **3.1**万円 23.77 m

敷金・礼金 無し・無し  
共益費 1,000円  
仲介手数料 1ヶ月+税



お問い合わせ番号 007510  
間取:洋7.00 K3.50

完成:1991年4月  
入居:即入居可  
構造:軽量鉄骨造  
階数:2階/2階 損保:要  
住所:茨城県水戸市渡里町  
クリーニング代27,000円

7帖の洋室には充実した収納を配置。敷礼0でお手軽スタート

- インターネット
- 家電付
- 敷
- 仲介
- エアコン
- ガスコンロ
- IHコンロ付
- バス・トイレ
- 追焚
- 洗浄便座
- 浴室乾燥機
- 独立洗面台
- 駐輪所
- オートロック
- 防犯カメラ
- TVフォン



**D3** 茨城大学まで750m/水戸駅まで20分 茨大前営業所下車:徒歩7分 **1DK**

家賃 **3.0**万円 23.15 m

敷金・礼金 1ヶ月・無し  
共益費 0円  
仲介手数料 1ヶ月+税



お問い合わせ番号 006900  
間取:洋6.00 DK5.00

完成:1990年3月  
入居:4月上旬  
構造:木造  
階数:1階/2階 損保:要  
住所:茨城県水戸市堀町

プライベートと学校を切り替えられる程良い距離

- インターネット
- 家電付
- 敷
- 仲介
- エアコン
- ガスコンロ
- IHコンロ付
- バス・トイレ
- 追焚
- 洗浄便座
- 浴室乾燥機
- 独立洗面台
- 駐輪所
- オートロック
- 防犯カメラ
- TVフォン



広告有効期限 2019年3月31日

お問い合わせはエイブルネットワーク水戸茨城大学前店へ (FREE)0120-25-2738

家賃3万円台



**D3** 茨城大学まで420m/水戸駅まで25分 堀三区下車:徒歩2分 **1K**

家賃 **3.0**万円 22.68 m  
 敷金・礼金 無し・無し  
 共益費 2,000円  
 仲介手数料 1ヶ月+税



お問い合わせ番号 100208  
 間取: 洋 7.00 K3.00

IH仕様でより快適になりました。  
 スーパー徒歩3分(210m)



**F3** 茨城大学まで350m/水戸駅まで20分 袴塚三丁目下車:徒歩5分 **1K**

家賃 **3.0**万円 23.1 m  
 敷金・礼金 無し・無し  
 共益費 0円  
 仲介手数料 1ヶ月+税



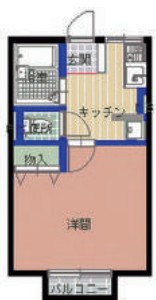
お問い合わせ番号 100843  
 間取: 洋 6.00 K3.50

キレイに区画された敷地。基本を  
 しっかり押さえたプラン



**F4** 茨城大学まで520m/水戸駅まで20分 袴塚三丁目下車:徒歩4分 **1K**

家賃 **3.0**万円 23.18 m  
 敷金・礼金 無し・無し  
 共益費 1,500円  
 仲介手数料 無し



お問い合わせ番号 010270  
 間取: 洋 7.00 K3.00

学割敷礼0+仲介0。スーパー徒  
 歩1分(70m)



**E2** 茨城大学まで60m/赤塚駅まで15分 茨大正門下車:徒歩7分 **1K**

家賃 **3.0**万円 23.18 m  
 敷金・礼金 1ヶ月・無し  
 共益費 2,200円  
 仲介手数料 1ヶ月+税



お問い合わせ番号 010520  
 間取: 洋 7.00 K3.00

水道料定額。家電3点付(冷蔵庫・  
 洗濯機・照明器具)



**F3** 茨城大学まで400m/水戸駅まで20分 袴塚三丁目下車:徒歩5分 **1K**

家賃 **3.0**万円 25.39 m  
 敷金・礼金 無し・無し  
 共益費 1,000円  
 仲介手数料 1ヶ月+税



お問い合わせ番号 011120  
 間取: 洋 8.00 K4.00

LED照明・洗浄便座・TVフォン完  
 備



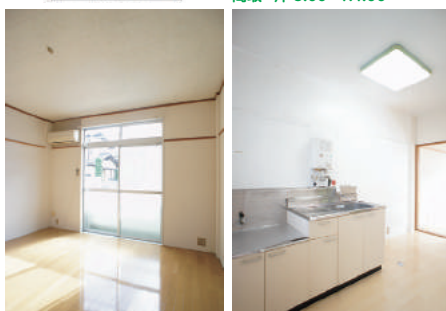
**G4** 茨城大学まで1,200m/水戸駅まで20分 盲学校前下車:徒歩5分 **1K**

家賃 **3.0**万円 26.49 m  
 敷金・礼金 無し・無し  
 共益費 0円  
 仲介手数料 1ヶ月+税



お問い合わせ番号 003000  
 間取: 洋 8.00 K4.00

爽やかな南東向きのお部屋。充実し  
 たキッチンスペースも魅力





**C4** 茨城大学まで1,300m/水戸駅まで20分 茨大前営業所下車:徒歩15分 **1K**

家賃 **3.0** 23.18万円  
 敷金・礼金 無し・無し  
 共益費 0円  
 仲介手数料 1ヶ月+税

完成: 1989年3月  
 入居: 即入居可  
 構造: 鉄骨造  
 階数: 2階/2階 損保: 要  
 住所: 茨城県水戸市堀町  
 クリーニング代27,000円



お問い合わせ番号 006110  
 間取: 洋 7.00 K 3.00

家電3点付(冷蔵庫・洗濯機・照明)。敷礼0のお手軽スタート



**E2** 茨城大学まで150m/水戸駅まで25分 堀三区下車:徒歩7分 **1K**

家賃 **3.0** 26.49万円  
 敷金・礼金 無し・無し  
 共益費 0円  
 仲介手数料 無し

完成: 1990年3月  
 入居: 3月上旬  
 構造: 木造  
 階数: 1階/2階 損保: 要  
 住所: 茨城県水戸市渡里町  
 クリーニング代27,000円



お問い合わせ番号 006880  
 間取: 洋 8.00 K 4.00

8帖の洋室は家具や家電の配置をイメージしやすい空間



**E3** 茨城大学まで300m/水戸駅まで20分 袴塚三丁目下車:徒歩2分 **1K**

家賃 **3.0** 24.84万円  
 敷金・礼金 無し・無し  
 共益費 0円  
 仲介手数料 無し

完成: 1990年3月  
 入居: 4月上旬  
 構造: 木造  
 階数: 2階/2階 損保: 要  
 住所: 茨城県水戸市袴塚  
 クリーニング代27,000円



お問い合わせ番号 006910  
 間取: 洋 8.00 K 4.00

学割敷礼0+仲介0。広さを感じる8帖の洋室、窓が大きく明るい室内



**E3** 茨城大学まで350m/水戸駅まで20分 茨大前営業所下車:徒歩2分 **1K**

家賃 **3.0** 23.18万円  
 敷金・礼金 1ヶ月・無し  
 共益費 2,000円  
 仲介手数料 1ヶ月+税

完成: 1990年4月  
 入居: 4月上旬  
 構造: 木造  
 階数: 2階/2階 損保: 要  
 住所: 茨城県水戸市袴塚



お問い合わせ番号 007030  
 間取: 洋 7.00 K 3.00

女性専用・大家さん宅がお隣の安心なお部屋



**E3** 茨城大学まで200m/水戸駅まで20分 茨大前営業所下車:徒歩1分 **1K**

家賃 **3.0** 23.18万円  
 敷金・礼金 1ヶ月・無し  
 共益費 0円  
 仲介手数料 1ヶ月+税

完成: 1986年3月  
 入居: 4月上旬  
 構造: 木造  
 階数: 1階/2階 損保: 要  
 住所: 茨城県水戸市袴塚



お問い合わせ番号 000920  
 間取: 洋 7.00 K 3.00

家電5点付(冷蔵庫・洗濯機・照明・IHコンロ・32インチTV)、レースカーテン付



**E2** 茨城大学まで50m/水戸駅まで25分 堀三区下車:徒歩7分 **1K**

家賃 **3.0** 20.46万円  
 敷金・礼金 無し・無し  
 共益費 1,000円  
 仲介手数料 1ヶ月+税

完成: 1994年3月  
 入居: 4月上旬  
 構造: 軽量鉄骨造  
 階数: 2階/2階 損保: 要  
 住所: 茨城県水戸市渡里町  
 クリーニング代27,000円



お問い合わせ番号 009300  
 間取: 洋 6.00 K 3.00

通学距離重視の方必見! 外観、内装共にキレイに仕上げたお部屋





E2 茨城大学まで200m/水戸駅まで25分 堀三区下車:徒歩5分 1K

家賃 **2.9**万円  
20.46㎡

敷金・礼金 無し・無し  
共益費 1,000円  
仲介手数料 1ヶ月+税

完成: 1996年3月  
入居: 即入居可  
構造: 軽量鉄骨造  
階数: 1階/2階 損保: 要  
住所: 茨城県水戸市渡里町  
クリーニング代27,000円



お問い合わせ番号 010310  
間取: 洋 6.00 K3.00

外観・内装共にキレイに仕上げたお部屋

- インターネット
- 家電付
- 敷礼
- 仲介
- エアコン
- ガスコンロ
- IHコンロ付
- バス・トイレ
- 追焚
- 洗浄便座
- 浴室乾燥機
- 独立洗面台
- 駐輪所
- オートロック
- 防犯カメラ
- TVフォン



D2 茨城大学まで450m/水戸駅まで20分 堀三区下車:徒歩5分 1K

家賃 **2.9**万円  
26.6㎡

敷金・礼金 無し・無し  
共益費 3,000円  
仲介手数料 1ヶ月+税

完成: 1988年3月  
入居: 即入居可  
構造: 鉄筋コンクリート造  
階数: 1階/3階 損保: 要  
住所: 茨城県水戸市渡里町  
クリーニング代27,000円  
保証会社必須10,000円



お問い合わせ番号 005270  
間取: 洋 11.00 K1.50

家電5点付(冷蔵庫・洗濯機・照明・IHコンロ・32インチTV)

- インターネット
- 家電付
- 敷礼
- 仲介
- エアコン
- ガスコンロ
- IHコンロ付
- バス・トイレ
- 追焚
- 洗浄便座
- 浴室乾燥機
- 独立洗面台
- 駐輪所
- オートロック
- 防犯カメラ
- TVフォン



D4 茨城大学まで1,400m/水戸駅まで20分 新原一丁目下車:徒歩3分 1K

家賃 **2.9**万円  
22.5㎡

敷金・礼金 無し・無し  
共益費 2,000円  
仲介手数料 1ヶ月+税

完成: 1990年8月  
入居: 4月上旬  
構造: 軽量鉄骨造  
階数: 2階/2階 損保: 要  
住所: 茨城県水戸市新原  
クリーニング代27,000円



お問い合わせ番号 007130  
間取: 洋 6.00 K3.50

学校とプライベートを切り替えられるベストな距離感。家電4点付(冷蔵庫・洗濯機・電子レンジ・照明器具)と2口のIHコンロ、TVフォン、洗浄便座まで完備☆

- インターネット
- 家電付
- 敷礼
- 仲介
- エアコン
- ガスコンロ
- IHコンロ付
- バス・トイレ
- 追焚
- 洗浄便座
- 浴室乾燥機
- 独立洗面台
- 駐輪所
- オートロック
- 防犯カメラ
- TVフォン



D4 茨城大学まで730m/水戸駅まで20分 茨大前営業所下車:徒歩10分 1K

家賃 **2.9**万円  
23.77㎡

敷金・礼金 無し・無し  
共益費 0円  
仲介手数料 1ヶ月+税

完成: 1992年3月  
入居: 4月上旬  
構造: 軽量鉄骨造  
階数: 1階/2階 損保: 要  
住所: 茨城県水戸市新原



お問い合わせ番号 007800  
間取: 洋 7.00 K3.50

学校とプライベートを切り替えられる程良い距離感。敷礼0でお手軽スタート

- インターネット
- 家電付
- 敷礼
- 仲介
- エアコン
- ガスコンロ
- IHコンロ付
- バス・トイレ
- 追焚
- 洗浄便座
- 浴室乾燥機
- 独立洗面台
- 駐輪所
- オートロック
- 防犯カメラ
- TVフォン



D3 茨城大学まで950m/水戸駅まで20分 茨大前営業所下車:徒歩10分 1K

家賃 **2.9**万円  
23.18㎡

敷金・礼金 無し・無し  
共益費 2,000円  
仲介手数料 1ヶ月+税

完成: 1993年2月  
入居: 即入居可  
構造: 軽量鉄骨造  
階数: 1階/2階 損保: 要  
住所: 茨城県水戸市堀町  
クリーニング代27,000円



お問い合わせ番号 009900  
間取: 洋 7.00 K3.50

学校とプライベートを切り替えられる程良い距離感。敷礼0でお手軽スタート

- インターネット
- 家電付
- 敷礼
- 仲介
- エアコン
- ガスコンロ
- IHコンロ付
- バス・トイレ
- 追焚
- 洗浄便座
- 浴室乾燥機
- 独立洗面台
- 駐輪所
- オートロック
- 防犯カメラ
- TVフォン



D2 茨城大学まで700m/水戸駅まで25分 堀三区下車:徒歩5分 1R

家賃 **2.8**万円  
17.01㎡

敷金・礼金 無し・無し  
共益費 3,000円  
仲介手数料 無し

完成: 1992年5月  
入居: 即入居可  
構造: 鉄骨造  
階数: 2階/2階 損保: 要  
住所: 茨城県水戸市渡里町  
クリーニング代27,000円



お問い合わせ番号 101149  
間取: 洋 8.00 ロフト 4.50

学割敷礼0+仲介0。スーパー徒歩5分(400m)

- インターネット
- 家電付
- 敷礼
- 仲介
- エアコン
- ガスコンロ
- IHコンロ付
- バス・トイレ
- 追焚
- 洗浄便座
- 浴室乾燥機
- 独立洗面台
- 駐輪所
- オートロック
- 防犯カメラ
- TVフォン



家賃2万円台



**E3** 茨城大学まで200m/水戸駅まで20分 袴塚三丁目下車:徒歩4分 **1K**

家賃 **2.8**万円 20.3㎡  
 敷金・礼金 無し・無し  
 共益費 0円  
 仲介手数料 1ヶ月+税



お問い合わせ番号 000620  
 間取: 洋 6.00 K 4.00

完成: 1985年8月  
 入居: 即入居可  
 構造: 軽量鉄骨造  
 階数: 2階/2階 損保: 要  
 住所: 茨城県水戸市袴塚  
 クリーニング代27,000円

お買い物など毎日の生活環境も魅力。もちろんバストイレ別々



**F4** 茨城大学まで570m/水戸駅まで20分 袴塚二丁目下車:徒歩2分 **1K**

家賃 **2.8**万円 21.04㎡  
 敷金・礼金 無し・無し  
 共益費 1,000円  
 仲介手数料 1ヶ月+税



お問い合わせ番号 006430  
 間取: 洋 7.00 K 3.00

完成: 1990年1月  
 入居: 即入居可  
 構造: 鉄骨造  
 階数: 3階/3階 損保: 要  
 住所: 茨城県水戸市袴塚  
 クリーニング代27,000円

家電5点付(冷蔵庫・洗濯機・電子レンジ・照明・32インチTV)、防犯カメラのセキュリティ



**E1** 茨城大学まで450m/水戸駅まで25分 堀三区下車:徒歩12分 **1K**

家賃 **2.8**万円 21.06㎡  
 敷金・礼金 無し・無し  
 共益費 0円  
 仲介手数料 無し



お問い合わせ番号 000700  
 間取: 洋 6.00 K 3.00

完成: 1985年10月  
 入居: 即入居可  
 構造: 鉄骨造  
 階数: 1階/2階 損保: 要  
 住所: 茨城県水戸市渡里町  
 クリーニング代27,000円

学割敷礼0+仲介0。雰囲気良く仕上げられた室内も魅力



**D4** 茨城大学まで860m/水戸駅まで20分 茨大前営業所下車:徒歩9分 **1K**

家賃 **2.8**万円 24.71㎡  
 敷金・礼金 無し・無し  
 共益費 0円  
 仲介手数料 1ヶ月+税



お問い合わせ番号 000940  
 間取: 洋 8.00 K 4.00

完成: 1986年3月  
 入居: 即入居可  
 構造: 軽量鉄骨造  
 階数: 1階/2階 損保: 要  
 住所: 茨城県水戸市新原  
 クリーニング代27,000円

都市ガス供給。敷礼0でお手軽スタート



**E3** 茨城大学まで20m/水戸駅まで20分 茨大前営業所下車:徒歩4分 **1K**

家賃 **2.7**万円 17.35㎡  
 敷金・礼金 無し・無し  
 共益費 0円  
 仲介手数料 無し



お問い合わせ番号 009030  
 間取: 洋 6.00 K 2.50

完成: 1991年12月  
 入居: 即入居可  
 構造: 鉄骨造  
 階数: 3階/3階 損保: 要  
 住所: 茨城県水戸市袴塚  
 クリーニング代27,000円  
 水道代定額1,000円/月

学割敷礼0+仲介0。安心IH。TVフォンでセキュリティ配慮。ミニ冷蔵庫・照明付



**B2** 茨城大学まで1,300m/水戸駅まで25分 渡里小入口下車:徒歩8分 **1K**

家賃 **2.7**万円 21.06㎡  
 敷金・礼金 無し・無し  
 共益費 3,000円  
 仲介手数料 無し



お問い合わせ番号 000390  
 間取: 洋 6.00 K 3.00

完成: 1985年7月  
 入居: 即入居可  
 構造: 鉄骨造  
 階数: 1階/2階 損保: 要  
 住所: 茨城県水戸市堀町  
 クリーニング代27,000円

学割敷礼0+仲介0。シューズ棚の気遣いもうれしいお部屋。駐車場1台付





E2 茨城大学まで350m/水戸駅まで25分 堀三区下車:徒歩10分 1K

家賃 **2.7** 19.87  
万円 m<sup>2</sup>

敷金・礼金 無し・無し  
共益費 0円  
仲介手数料 無し

完成: 1994年3月  
入居: 即入居可  
構造: 鉄骨造  
階数: 1階/2階 損保: 要  
住所: 茨城県水戸市渡里町  
クリーニング代27,000円



お問い合わせ番号 009140  
間取: 洋 6.00 K2.00

学割仲介0。LED照明・洗浄便座  
完備

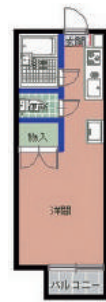


D2 茨城大学まで380m/水戸駅まで20分 堀三区下車:徒歩11分 1R

家賃 **2.7** 19.83  
万円 m<sup>2</sup>

敷金・礼金 無し・無し  
共益費 2,000円  
仲介手数料 1ヶ月+税

完成: 1991年4月  
入居: 4月上旬  
構造: 木造  
階数: 2階/2階 損保: 要  
住所: 茨城県水戸市渡里町  
クリーニング代27,000円



お問い合わせ番号 007270  
間取: 洋 8.50

家電3点付(冷蔵庫・洗濯機・照  
明)。敷礼0でお手軽スタート



D2 茨城大学まで350m/水戸駅まで25分 堀三区下車:徒歩10分 1K

家賃 **2.6** 26.44  
万円 m<sup>2</sup>

敷金・礼金 無し・無し  
共益費 2,000円  
仲介手数料 1ヶ月+税

完成: 1990年3月  
入居: 即入居可  
構造: 鉄骨造  
階数: 1階/2階 損保: 要  
住所: 茨城県水戸市渡里町  
クリーニング代27,000円  
保証会社必須10,000円



お問い合わせ番号 007190  
間取: 洋 8.00 K3.50

家電2点付(冷蔵庫・照明)。敷礼  
0+家賃1ヶ月無料のスマート  
スタート



F3 茨城大学まで300m/水戸駅まで20分 袴塚三丁目下車:徒歩7分 1K

家賃 **2.6** 17.7  
万円 m<sup>2</sup>

敷金・礼金 無し・無し  
共益費 1,000円  
仲介手数料 1ヶ月+税

完成: 1982年11月  
入居: 4月上旬  
構造: 鉄筋コンクリート造  
階数: 2階/4階 損保: 要  
住所: 茨城県水戸市文京  
クリーニング代27,000円



お問い合わせ番号 000090  
間取: 洋 6.00 K2.50

家電3点付(冷蔵庫・洗濯機・照明  
器具)。都市ガス供給

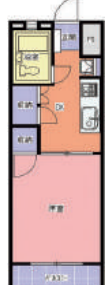


D2 茨城大学まで500m/水戸駅まで20分 堀三区下車:徒歩4分 1DK

家賃 **2.6** 22.86  
万円 m<sup>2</sup>

敷金・礼金 無し・無し  
共益費 2,000円  
仲介手数料 1ヶ月+税

完成: 1985年5月  
入居: 4月上旬  
構造: 鉄骨造  
階数: 2階/3階 損保: 要  
住所: 茨城県水戸市渡里町  
クリーニング代27,000円



お問い合わせ番号 000310  
間取: 洋 6.50 DK5.00

家電3点付(冷蔵庫・洗濯機・照  
明器具)。スーパー徒歩4分  
(300m)



E3 茨城大学まで150m/水戸駅まで20分 茨大前営業所下車:徒歩3分 1K

家賃 **2.5** 21.52  
万円 m<sup>2</sup>

敷金・礼金 1ヶ月・無し  
共益費 0円  
仲介手数料 1ヶ月+税

完成: 1989年11月  
入居: 4月上旬  
構造: 木造  
階数: 1階/2階 損保: 要  
住所: 茨城県水戸市袴塚



お問い合わせ番号 006540  
間取: 洋 6.00 K3.00

毎日の生活が軽快な立地





E2 茨城大学まで130m/水戸駅まで20分 堀三区下車:徒歩10分 1K

家賃 **2.5**万円  
23.77㎡

敷金・礼金 無し・無し  
共益費 2,000円  
仲介手数料 1ヶ月+税



お問い合わせ番号 011771  
間取: 洋 7.00 K 3.50

完成: 1989年2月  
入居: 4月上旬  
構造: 軽量鉄骨造  
階数: 1階/2階 損保: 要  
住所: 茨城県水戸市渡里町  
クリーニング代27,000円

西門への距離も魅力。充実した収納が好評



F2 茨城大学まで200m/水戸駅まで20分 袴塚三丁目下車:徒歩11分 1K

家賃 **2.5**万円  
23.18㎡

敷金・礼金 無し・無し  
共益費 0円  
仲介手数料 1ヶ月+税



お問い合わせ番号 006250  
間取: 洋 7.00 K 3.00

完成: 1984年3月  
入居: 4月上旬  
構造: 鉄骨造  
階数: 1階/2階 損保: 要  
住所: 茨城県水戸市文京  
クリーニング代27,000円

家電付(洗濯機)。敷礼0でお手軽スタート



E2 茨城大学まで100m/水戸駅まで20分 茨大前営業所下車:徒歩7分 1K

家賃 **2.5**万円  
19.44㎡

敷金・礼金 無し・無し  
共益費 0円  
仲介手数料 1ヶ月+税



お問い合わせ番号 007260  
間取: 洋 6.00 K 2.50

完成: 1991年3月  
入居: 4月上旬  
構造: 木造  
階数: 1階/2階 損保: 要  
住所: 茨城県水戸市渡里町  
クリーニング代27,000円

家電3点付(冷蔵庫・洗濯機・照明)。敷礼0でお手軽スタート



D1 茨城大学まで550m/水戸駅まで25分 堀三区下車:徒歩9分 1K

家賃 **2.5**万円  
22.31㎡

敷金・礼金 1ヶ月・無し  
共益費 0円  
仲介手数料 1ヶ月+税



お問い合わせ番号 000820  
間取: 洋 6.00 K 3.00

完成: 1986年3月  
入居: 即入居可  
構造: 木造  
階数: 1階/2階 損保: 要  
住所: 茨城県水戸市渡里町

都市ガス供給。アットホームな日当たり良いお部屋



E2 茨城大学まで300m/水戸駅まで20分 堀三区下車:徒歩5分 1K

家賃 **2.3**万円  
18.2㎡

敷金・礼金 無し・無し  
共益費 0円  
仲介手数料 1ヶ月+税



お問い合わせ番号 000811  
間取: 洋 6.00 K 2.00

完成: 1992年6月  
入居: 即入居可  
構造: 木造  
階数: 1階/2階 損保: 要  
住所: 茨城県水戸市渡里町  
クリーニング代27,000円  
保証会社必須10,000円

家電5点付(冷蔵庫・洗濯機・照明・IHコンロ・32インチTV)、レースカーテン付



G4 茨城大学まで950m/水戸駅まで15分 盲学校前下車:徒歩5分 1R

家賃 **2.2**万円  
24㎡

敷金・礼金 無し・無し  
共益費 2,000円  
仲介手数料 無し



お問い合わせ番号 101151  
間取: 洋 9.50

完成: 1989年9月  
入居: 4月上旬  
構造: 鉄骨造  
階数: 2階/3階 損保: 要  
住所: 茨城県水戸市袴塚  
クリーニング代27,000円

学割敷礼0+仲介0。家電4点付(冷蔵庫・洗濯機・照明・IHコンロ)





**E2** 茨城大学まで350m/水戸駅まで25分 堀三区下車:徒歩10分 **1K**

家賃 **7.3** 24.27  
万円 m<sup>2</sup>

敷金・礼金 1ヶ月・無し  
共益費 0円  
仲介手数料 1ヶ月+税



お問い合わせ番号 007080  
間取: 洋 8.00 K 4.00

朝・夕食付き(土・日・祭日・春・夏・冬休みを除く)



**G3** 茨城大学まで1,000m/水戸駅まで20分 袴塚二丁目下車:徒歩8分 **1R**

家賃 **2.3** 17.39  
万円 m<sup>2</sup>

敷金・礼金 無し・無し  
共益費 3,000円  
仲介手数料 無し



お問い合わせ番号 015880  
間取: 洋 8.00 ロフト 4.50

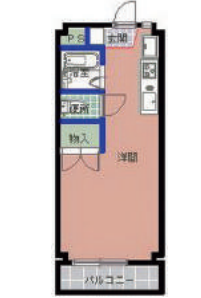
学割敷礼0+仲介0。収納にも使えるロフト4.5帖



**C5** 茨城大学まで1,630m/水戸駅まで20分 新原三差路下車:徒歩8分 **1R**

家賃 **3.4** 18.48  
万円 m<sup>2</sup>

敷金・礼金 1ヶ月・無し  
共益費 0円  
仲介手数料 1ヶ月+税



お問い合わせ番号 006510  
間取: 洋 10.00

夕食付き(土・日・祭日及び8月を除く)



**F4** 茨城大学まで520m/水戸駅まで20分 袴塚三丁目下車:徒歩4分 **1K**

家賃 **2.0** 23.14  
万円 m<sup>2</sup>

敷金・礼金 無し・無し  
共益費 0円  
仲介手数料 1ヶ月+税



お問い合わせ番号 000680  
間取: 和 6.00 K 3.00

スーパー徒歩2分(99m)の恵まれた環境。敷礼0でお手軽スタート



**E2** 茨城大学まで380m/水戸駅まで25分 堀三区下車:徒歩11分 **1K**

家賃 **1.9** 19.8  
万円 m<sup>2</sup>

敷金・礼金 無し・無し  
共益費 1,000円  
仲介手数料 1ヶ月+税



お問い合わせ番号 002030  
間取: 洋 6.00 K 2.50

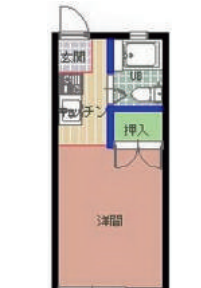
お手軽設定が魅力。洗浄便座完備になりました



**D3** 茨城大学まで750m/水戸駅まで25分 渡里二区下車:徒歩5分 **1K**

家賃 **1.9** 17.96  
万円 m<sup>2</sup>

敷金・礼金 無し・無し  
共益費 0円  
仲介手数料 無し



お問い合わせ番号 003160  
間取: 洋 6.00 K 2.00

学割敷礼0+仲介0。家電4点付(冷蔵庫・洗濯機・電子レンジ・照明器具)



店舗おすすめ物件



# 引っ越しの流れ

部屋も決まって、いよいよ引っ越し間近!

引っ越し当日の作業がスムーズに進むように、2週間前くらいから少しずつ準備していこう

## 準備～当日の流れ

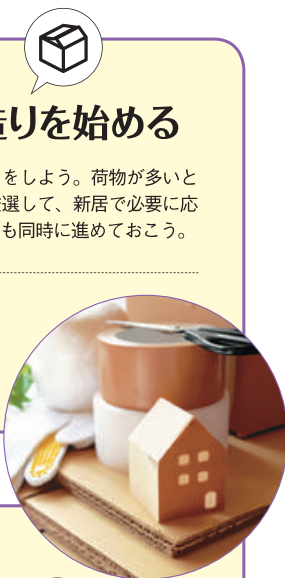
2週間前

### 荷造りを始める

引っ越し会社に引っ越し予約後、少しずつ荷造りをしよう。荷物が多いと引っ越し代が高くなるため、持っていくモノは厳選して、新居で必要に応じて購入するのがベター。家具や家電の購入準備も同時に進めておこう。

Point

段ボールに「何が入っているか」「新居のどこに運ぶか」を目立つように書いておくと、運搬作業がスムーズになる。



1週間前

### ライフラインの手続き

水道、電気、ガス、インターネットなどの手続きも行おう。

- インターネット
- 電気
- ガス
- 水道

当日

### 荷物の移動

間取り図に家具の配置や段ボールの置き場所を書き込んだ指示書を用意し、引っ越しスタッフに渡しておこう。

### ガス開栓の立ち会い

ガス開栓には立ち会いが必要。開栓を申し込んだ時間には必ず新居にいよう。所要時間20～30分程度だ。

引っ越し完了!  
一人暮らしスタート



引っ越しの流れを確認して準備を万全に!

無事に契約が済んだら、引っ越し当日に向けて段取りよく準備を進めていこう。

まずは「新居でどんな暮らしをしたいか」をイメージして、新居に持っていくモノを決めて荷造りを進めよう。荷物はなるべく減らしてコンパクトに。新生活を始めてから「必要なモノが足りない」と慌てることのないように、新しく購入するモノをリストアップし

ておくことも大切だ。

引っ越し日が決まったら電気・ガス・水道などの開始手続きも速やかに行おう。ネットで一括して手続きできるサービスもあるので、賢く活用したいところだ。

引っ越し当日は作業スタッフがスムーズに動けるように、荷物の置き場所を示した指示書を事前に渡しておこう。全ての荷物が搬入されたら、念願の一人暮らしがスタートだ!

## 水道の開始通知

使用開始の連絡が必要です。  
水戸市水道部 029-224-1111

お部屋に配置されている開始通知を郵送してください。  
口振用紙も同封されています。  
通知書が無い場合には水道部までお電話を。

## 電気について

使用開始の連絡が必要です。  
東京電力 0120-99-5332

\*ご連絡をされない場合、ブレーカーをONにしても電気は使えません。お電話は大変混雑しておりますのでお時間に余裕を持ったご連絡をお願い申し上げます。

通知はお部屋に配置されている開始通知を郵送してください。  
口振用紙も同封されています。  
通知書が無い場合には東京電力までお電話を。

# 家具・家電のそろえ方

はじめての一人暮らしでは、家具・家電をそろえるのもひと苦労。  
自分のライフスタイルに合わせて、必要なモノを効率よくそろえていこう

## まず何をそろえる？

優先度 **高**

### 引っ越し当日にあるとベスト！

「食べる」「寝る」といった生活に最低限必要なアイテムは引っ越し当日に新居に届くように手配しよう。また、カーテンがないと部屋が丸見えになってしまう上に睡眠にも影響するので、準備を忘れないように。

- 冷蔵庫
- 電子レンジ
- 洗濯機
- ベッドorふとん
- カーテン
- 照明

優先度 **中**

### 必要に応じて少しずつそろえよう

引っ越し当日になくても生活できるが、あると便利なので早めにそろえたいアイテム。自分のライフスタイルに合わせて購入を検討しよう。サーキュレーターは部屋干しの洗濯物を乾かす家電としても使えるのでオススメ。

- 炊飯器
- 掃除機
- ケトル
- テレビ
- 空気清浄機
- サーキュレーター
- テーブル
- 椅子or座布団

優先度 **低**

### 意外とナシでもいいかも？

季節家電や単品調理家電は一見便利そうだが、場所を取る割に活躍するシーンが限定されて無駄になる可能性も。一人暮らしの狭い部屋がさらに狭くなってしまうので、本当に必要かどうかをよく検討しよう。

- 季節家電  
(扇風機、ヒーターなど)
- 単品調理家電  
(ジューサー、たこ焼き器など)

一人暮らしに適した  
サイズ・機能を見極める

一人暮らしで必要な家具・家電はライフスタイルによって変わってくる。「場所を取る割に出番が少ない」機能は豊富だけどほぼ使わない」といったことにならないよう、一人暮らしに適したアイテムを無駄なくそろえていきたい。

例えば、洗濯機なら容量5kg以内で、縦型のタイプがオススメ。冷蔵庫は外食派は100ℓ程度、自炊派は150ℓ〜200ℓ程度がちょうどいい。電子レンジはトースター機能が付いているタイプを選ぼう。なくてもすぐに困らないアイテムは、生活していく中で必要性を感じたときに購入していくのがいいだろう。



## 手軽にそろえるには？

### 100円ショップを利用

一式そろえるとかなりの出費になる収納ケースや食器、日用雑貨。100円ショップにはさまざまな便利アイテムがあるので、有効活用しよう。材料や工具を100円ショップで購入して収納棚をDIYするという方法も！

### 通販を上手に活用

生活家電から家具まで、お手元に何でも届く通信販売。配送・設置が無料対応となるケースが多く、入居希望日にお部屋の住所へ発送すればご自宅にいながら購入完了。当日はお部屋で待つだけ。配送が混み合う時期はお早めのお手続きを心がけましょう。

### 家電つき物件を選択

冷蔵庫や洗濯機などの生活家電はもちろん、テレビやIHコンロ付きの物件も準備がごさいます。キャンパス移動時の引っ越しも手軽になるので選択肢の一つとして賢く利用しよう。



# スタッフ & 店舗紹介



茨城大学周辺のエリアは、水戸駅から5キロほど離れてはありますが、駅までのバス便が豊富なため、車がなくても移動しやすい事が特徴です。また、大学周辺にはスーパーなどが点在しているので、大学を拠点とした学生生活には便利なエリアです。学生さんのニーズに合わせた、インターネット接続が無料の物件や家電付きの物件を数多くそろえております。スタッフの年齢層が比較的高く、学生さんを見守る親目線でのサービスを提供できているという安心感も、当店が多くのおお客様にご支持いただけている理由の一つではないかと自負しています。皆様に喜んでいただけるサービスを提供することで、地域に貢献する不動産屋さんであれるよう日々精進しております。



店長

加倉井 良志

業界経験：20年

水戸市は自然と歴史、そして都市としての利便性が調和したバランスのよい街です。初めて一人暮らしをされる学生さんのお部屋探しは、ご本人はもちろん、ご家族の方も大きな不安を感じていらっしゃるのではないのでしょうか。当店でそんな不安を取り除いていただけるよう、立地、セキュリティ、生活面など、細かな点に配慮した丁寧なご案内をするように心掛けております。ご入居後も、困り事や不安な事があれば何でもお気軽にご相談ください。

茂木 政孝

業界経験：4年

2018年度エイブルNW契約実績優秀者全国NO.1 迅速さと丁寧さを両立することをモットーにしています！ご来店いただくお客様のお時間を効率良くかつ、ご満足いただけるお時間に変えさせていただきます。お客様とお部屋を笑顔で結び架け橋として皆様のお役に立てましたら幸いです。お部屋探しの時期は日本三大名園の一つである偕楽園の梅が見頃です。お帰りに立ち寄りゆとりが生まれるお部屋探しをお手伝いいたします。

窪田 希代志

業界経験：15年

全ては皆様の笑顔のために… 地域に密着した営業を心がけ、毎年多くの卒業生の方々を見送り、新入生の方々を迎え入れ、34年。時が流れても皆様の笑顔は変わりません。『エイブルならさっとある』『エイブルで探して良かった』そんな一言が私共の原動力です。入居後のアフターフォローも地域店ならではの素早い対応にて安心をお届けしています。皆様の笑顔にお会い出来る日を楽しみにしています。

## お車で お越しの際は

- 水戸ICから15分
- 水戸北スマートICから5分  
※2019年秋までは東京方面からの出入りのみ
- 那珂ICから15分



## エイブルネットワーク水戸茨城大学前店

有限会社 加倉井総業

〒310-0055 茨城県水戸市袴塚3-10-32

FREE **0120-25-2738**

FAX 029-225-9088 MAIL infm2@kakurai.co.jp

営業時間 10:00(3月は9:00)~18:00

定休日 水曜日、正月・盆(3月は無休)

最寄駅 JR常磐線「水戸駅」よりバスで約20分、  
「茨大前営業所」下車徒歩1分





エイブル

エイブルネットワーク 水戸茨城大学前店

有限会社 加倉井総業

〒310-0055 茨城県水戸市袴塚3-10-32

Free 0120-25-2738

