

エイブル

お部屋探し情報

FREE
(無料)

エイブルは 茨城大学

学生のみなさまのお部屋探しを応援します。



©Disney

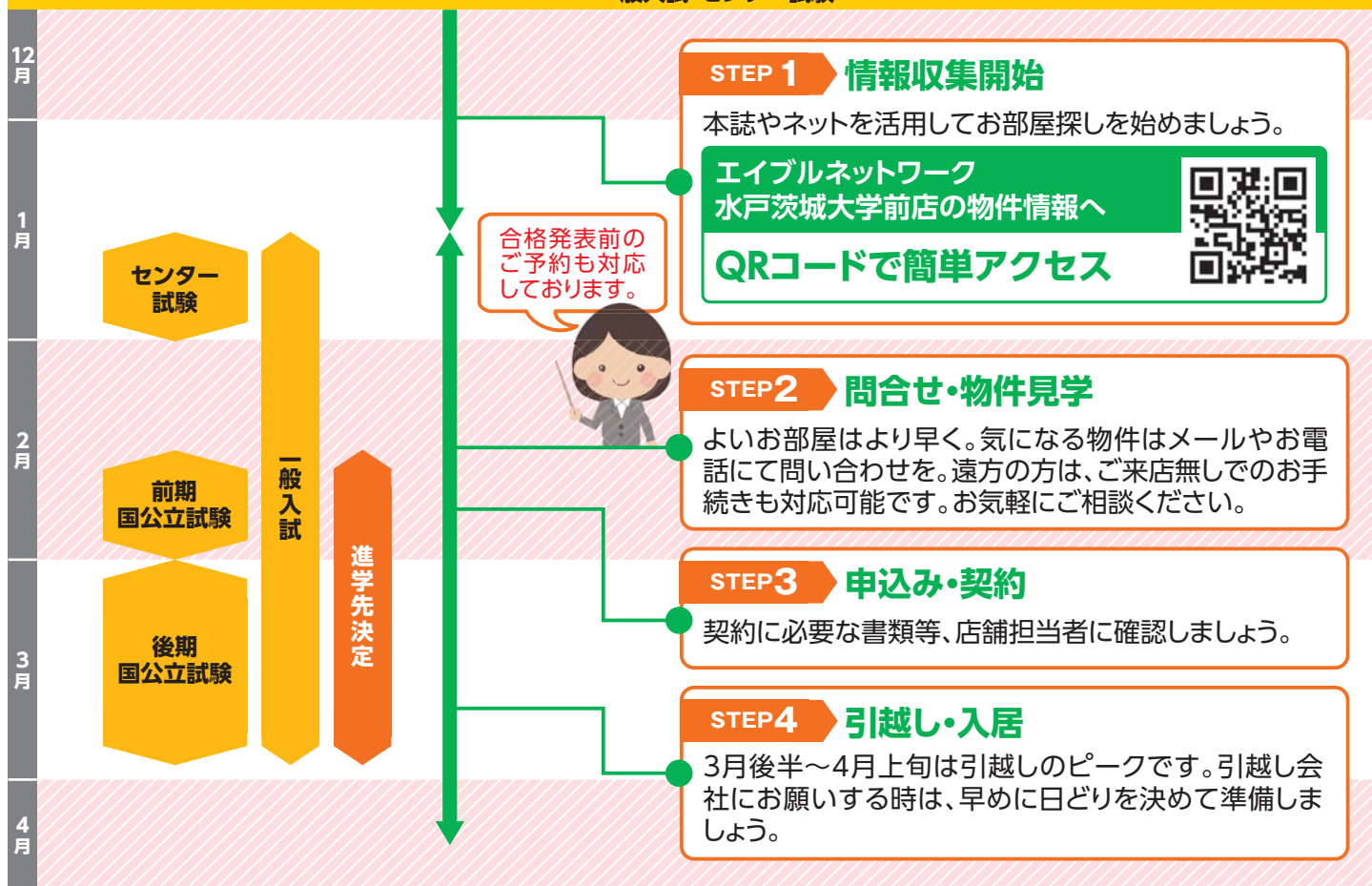
ここから、みんなの笑顔がつながる。

BEST ROOM! BEST SMILE!

お部屋探しから入居までのタイムスケジュール

合格発表が行われる2月末～3月は、お部屋探しのピーク。
合格発表直後にスムーズに動けるよう早めのご準備を!

一般入試・センター試験



資料ご送付サービス

FAX 029-225-9088

ご希望の条件・ご連絡先を記入にてこのページをFAXしてください。
ご要望に合わせた物件資料をご送付いたします。

●お名前

●ご住所

●電話番号

●FAX番号

●メールアドレス

メール、お電話でのご依頼でも大丈夫です。ホームページからのご依頼も可能です。

●賃料

円～

円程度

●学校への距離

・徒歩

分程度

・自転車

分程度

●こだわりの条件

1.

2.

3.

●入学先

学部

●入居希望日

頃

●ご質問

INDEX

02 | タイムスケジュール

04 | 茨城大学周辺エリアMAP

06 | 家賃5万円以上

07 | 家賃4万円台

12 | 家賃3万円台

23 | 家賃2万円台

28 | 店舗おすすめ物件

29 | 引っ越しの流れ

30 | 家具・家電のそろえ方

31 | スタッフ&店舗紹介



物件情報の見方

本誌に掲載の物件情報の見方をご紹介します。
細かい所在地や周辺の環境など、詳しいことは直接お尋ねください。

1 エリア番号 **F3** 茨城大学まで460m / 水戸駅まで20分 袴塚三丁目下車 徒歩6分 **1K**

2 家賃 **4.5**万円 29.44 m

敷金・礼金 無し・無し
共益費 2,000円
仲介手数料 1ヶ月+税

完成: 2007年2月
入居: 4月上旬
構造: 軽量鉄骨造
階数: 1階/2階 損保: 要
住所: 茨城県水戸市文京
クリーニング代27,000円

3 設備アイコン

家電5点付(冷蔵庫・洗濯機・照明・IHコンロ・32インチTV)、レースカーテン付

4 マーク

5 学割

お問い合わせ番号 018460
間取: 洋 8.50 K 2.60

1 エリア番号 P4,5茨城大学周辺エリアMAPの座標

2 物件情報

- **家賃**…1ヵ月分の賃料を表示
- **敷金**…賃料の不払いや、原状回復費用(通常の使用に伴い生じた損耗を除く)の未払い等に備えて、貸主が担保として預かる費用。退去時に実費を差し引いて清算され残金が還元されるケースが多い。
- **礼金**…入居にあたっての預け金である敷金や保証金に対し、貸主に対して契約締結の謝礼的に支払う費用。
- **共益費**…集合住宅において、共用部分の維持・管理のために家賃とは別に毎月支払う費用。
- **仲介手数料**…不動産会社を介して部屋探しを行った場合、契約成立の報酬として不動産会社に支払われるもの。
- **完成年月**…完成年月の表示
- **入居**…入居可能時期
- **構造**…鉄骨造、鉄筋コンクリート造、鉄骨鉄筋コンクリート造、プレキャストコンクリート造、ALC造といった、建物の骨格をなす建築工法や建材。

3 設備アイコン

- | | | | | | | |
|--------------|-----------|---|-------|-------|--------|-------------------|
| 駐輪所 | インターネット無料 | オートロック | TVフォン | エアコン | ガスコンロ付 | IHコンロ付 |
| バス・トイレ別 | 洗浄便座 | 独立洗面台 | 浴室乾燥機 | 防犯カメラ | 追い焚き | |
| 敷金0円
礼金0円 | 仲介手数料0円 | 家電付
<small>(※家電は物件によって異なりますので、物件情報をご覧ください)</small> | | | | 設備無しはグレーで表記しています。 |

4 マーク

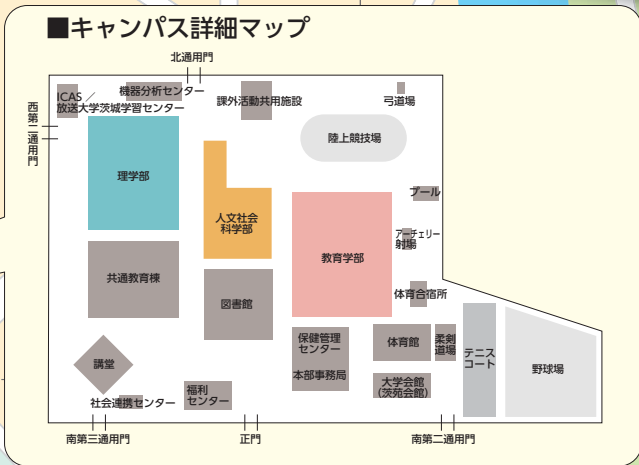
- 家電付き ネット無料 インターネット無料

5 学割 条件:契約成立時に日本国内の学校に在学中もしくは進学が決まっていること

- 学割 敷金・礼金・仲介手数料のいずれか一つが無料
- ダブル学割 敷金・礼金・仲介手数料のいずれか二つが無料
- トリプル学割 敷金・礼金・仲介手数料のすべてが無料



茨城大学周辺 エリアMAP



F3 茨城大学まで500m / 水戸駅まで20分 袴塚三丁目下車徒歩6分 1LDK

家賃 **5.8**万円 43.82m

ネット無料

敷金・礼金 1ヶ月・1ヶ月
共益費 3,000円
仲介手数料 1ヶ月+税

完成: 2020年1月
入居: 即入居可
構造: 軽量鉄骨造
階数: 2階 / 2階 損保: 要
住所: 茨城県水戸市文京2丁目
保証会社必須10,000円



お問い合わせ番号 101563
間取: 洋3.10 LDK12.40

玄関のカードキーに始まり、キッチンはIHビルトインのシステムにカップボードまで完備の新築。



F3 茨城大学まで500m / 水戸駅まで20分 袴塚三丁目下車徒歩6分 1LDK

家賃 **5.4**万円 33.29m

ネット無料

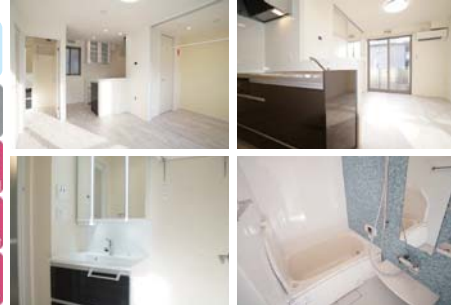
敷金・礼金 1ヶ月・1ヶ月
共益費 3,000円
仲介手数料 1ヶ月+税

完成: 2020年1月
入居: 即入居可
構造: 軽量鉄骨造
階数: 1階 / 2階 損保: 要
住所: 茨城県水戸市文京2丁目
保証会社必須10,000円



お問い合わせ番号 101563
間取: 洋3.00 LDK9.90

玄関のカードキーに始まり、キッチンはIHビルトインのシステムにカップボードまで完備の新築。



E2 茨城大学まで80m / 水戸駅まで25分 堀三区下車徒歩11分 1LDK

家賃 **5.3**万円 36.08m

敷金・礼金 1ヶ月・1ヶ月
共益費 3,000円
仲介手数料 1ヶ月+税

完成: 2012年3月
入居: 即入居可
構造: 軽量鉄骨造
階数: 2階 / 2階 損保: 要
住所: 茨城県水戸市渡里町
保証会社必須22,000円



お問い合わせ番号 100619
間取: LDK9.00 洋3.70

ゆったりとしたバスルーム、スッキリ収納できるウォークイン収納。



D3 茨城大学まで550m / 水戸駅まで20分 茨大前営業所下車徒歩5分 1LDK

家賃 **5.2**万円 33.69m

学割

敷金・礼金 1ヶ月・無し
共益費 2,000円
仲介手数料 1ヶ月+税

完成: 2009年1月
入居: 即入居可
構造: 軽量鉄骨造
階数: 2階 / 2階 損保: 要
住所: 茨城県水戸市新原2丁目



お問い合わせ番号 100027
間取: 洋3.00 LDK9.00

人気のプラン、収納がウォークインなので部屋をより広くお使いいただけます。



E2 茨城大学まで400m / 水戸駅まで25分 堀三区下車徒歩12分 1K

家賃 **5.0**万円 36.61m

学割 ネット無料

敷金・礼金 1ヶ月・無し
共益費 2,000円
仲介手数料 1ヶ月+税

完成: 2016年4月
入居: 4月上旬
構造: 軽量鉄骨造
階数: 2階 / 2階 損保: 要
住所: 茨城県水戸市渡里町



お問い合わせ番号 101134
間取: 洋8.00 K3.50

ウォークインクローゼットをはじめ浴室乾燥機、追焚など快適を散りばめた室内。



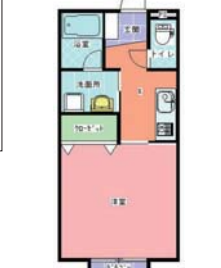
E2 茨城大学まで130m / 水戸駅まで25分 下車徒歩5分 1K

家賃 **5.0**万円 28.15m

学割 ネット無料

敷金・礼金 1ヶ月・無し
共益費 0円
仲介手数料 1ヶ月+税

完成: 2010年3月
入居: 4月上旬
構造: 木造
階数: 2階 / 2階 損保: 要
住所: 茨城県水戸市渡里町



お問い合わせ番号 100295
間取: 洋8.00 K4.00

玄関ホールや洗面スペースなど、快適な毎日をお約束してくれるお部屋。



E2 茨城大学まで120m / 水戸駅まで20分 茨大前営業所下車:徒歩7分 1K

家賃 **4.7**万円
26.98 m²

敷金・礼金 1ヶ月・無し
共益費 2,000円
仲介手数料 1ヶ月+税



お問い合わせ番号 015290
間取: 洋8.40 K4.20

完成: 2003年3月
入居: 即入居可
構造: 鉄骨造
階数: 3階 / 3階 損保: 要
住所: 茨城県水戸市渡里町

8.4帖の洋室は余裕の広さ。充実したキッチンスペース、TVホンやシャッター雨戸でセキュリティ配慮。



E2 茨城大学まで400m / 水戸駅まで25分 堀三区下車:徒歩12分 1K

家賃 **4.8**万円
29.62 m²

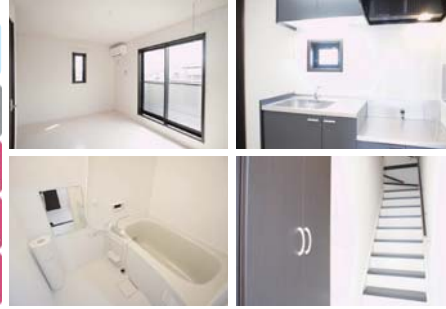
敷金・礼金 1ヶ月・無し
共益費 2,000円
仲介手数料 1ヶ月+税



お問い合わせ番号 101134
間取: 洋9.00 K3.00

完成: 2016年4月
入居: 4月上旬
構造: 木造
階数: 1階 / 2階 損保: 要
住所: 茨城県水戸市渡里町

スタイリッシュな外観。浴室乾燥・追焚から室内物干しまで気遣いを散りばめた室内。



F4 茨城大学まで550m / 水戸駅まで20分 袴塚二丁目下車:徒歩2分 1K

家賃 **4.7**万円
25.18 m²

敷金・礼金 1ヶ月・無し
共益費 2,000円
仲介手数料 無し



お問い合わせ番号 101073
間取: 洋8.00 K2.30

完成: 2015年8月
入居: 4月上旬
構造: 軽量鉄骨造
階数: 1階 / 2階 損保: 要
住所: 茨城県水戸市袴塚2丁目

人気の袴塚エリア。室内物干しや追焚機能など快適を散りばめました。



E2 茨城大学まで450m / 水戸駅まで25分 堀三区下車:徒歩4分 1K

家賃 **4.7**万円
30.69 m²

敷金・礼金 1ヶ月・無し
共益費 2,000円
仲介手数料 1ヶ月+税



お問い合わせ番号 015420
間取: K3.00 洋10.00

完成: 2003年3月
入居: 4月上旬
構造: 軽量鉄骨造
階数: 2階 / 2階 損保: 要
住所: 茨城県水戸市渡里町

10帖の洋室にはウォークインクローゼットや室内物干しを完備。セキュリティ性の高いデンキロックも魅力。



F4 茨城大学まで430m / 水戸駅まで20分 袴塚二丁目下車:徒歩2分 1K

家賃 **4.6**万円
26.73 m²

敷金・礼金 1ヶ月・無し
共益費 1,000円
仲介手数料 1ヶ月+税



お問い合わせ番号 012070
間取: 洋8.00 K4.00

完成: 2000年3月
入居: 4月上旬
構造: 鉄筋コンクリート造
階数: 2階 / 4階 損保: 要
住所: 茨城県水戸市袴塚2丁目

防犯カメラ設置のセキュリティ配慮。高い静粛性。スーパーまで600mの恵まれた生活環境。



D3 茨城大学まで750m / 水戸駅まで20分 茨大前営業所下車:徒歩7分 1K

家賃 **4.6**万円
28.21 m²

敷金・礼金 1ヶ月・1ヶ月
共益費 3,000円
仲介手数料 1ヶ月+税



お問い合わせ番号 100036
間取: 洋8.00 K3.00

完成: 2009年4月
入居: 即入居可
構造: 軽量鉄骨造
階数: 1階 / 2階 損保: 要
住所: 茨城県水戸市堀町
保証会社必須22,000円

他には無い贅沢な空間が魅力のプラン。



F3 茨城大学まで460m / 水戸駅まで20分 袴塚三丁目下車:徒歩6分 1K

家賃 **4.6**万円 29.44 m

敷金・礼金 無し・無し
共益費 2,000円
仲介手数料 1ヶ月+税



お問い合わせ番号 018460
間取: 洋8.50 K2.60

完成: 2007年2月
入居: 4月上旬
構造: 軽量鉄骨造
階数: 2階 / 2階 損保: 要
住所: 茨城県水戸市文京2丁目
クリーニング代27,500円

家電完備 (冷蔵庫・洗濯機・照明・IHコンロ・32インチTV) 家電付の中でも充実した内容が魅力。

- インターネット
- 家電付
- 敷金
- 礼金
- 仲介
- エアコン
- ガスコンロ
- IHコンロ付
- バス・トイレ
- 追焚
- 洗浄便座
- 浴室乾燥機
- 独立洗面台
- 駐輪所
- オートロック
- 防犯カメラ
- TVフォン



E2 茨城大学まで130m / 水戸駅まで25分 堀三区下車:徒歩5分 1K

家賃 **4.6**万円 30.27 m

敷金・礼金 1ヶ月・無し
共益費 2,000円
仲介手数料 1ヶ月+税



お問い合わせ番号 018930
間取: 洋9.30 K3.00

完成: 2007年12月
入居: 4月上旬
構造: 軽量鉄骨造
階数: 1階 / 2階 損保: 要
住所: 茨城県水戸市渡里町

9.3帖の洋室に配置されたウォークイン収納。

- インターネット
- 家電付
- 敷金
- 礼金
- 仲介
- エアコン
- ガスコンロ
- IHコンロ付
- バス・トイレ
- 追焚
- 洗浄便座
- 浴室乾燥機
- 独立洗面台
- 駐輪所
- オートロック
- 防犯カメラ
- TVフォン



D2 茨城大学まで450m / 水戸駅まで20分 堀三区下車:徒歩3分 1K

家賃 **4.6**万円 29.7 m

敷金・礼金 1ヶ月・無し
共益費 3,000円
仲介手数料 1ヶ月+税



お問い合わせ番号 017810
間取: 洋8.40 K4.00

完成: 2006年3月
入居: 4月上旬
構造: 鉄筋コンクリート造
階数: 2階 / 3階 損保: 要
住所: 茨城県水戸市渡里町

高い遮音性、キッチンや洗面スペースもシッカリ確保 1Fは男女対応、2・3Fは女性専用。

- インターネット
- 家電付
- 敷金
- 礼金
- 仲介
- エアコン
- ガスコンロ
- IHコンロ付
- バス・トイレ
- 追焚
- 洗浄便座
- 浴室乾燥機
- 独立洗面台
- 駐輪所
- オートロック
- 防犯カメラ
- TVフォン



E2 茨城大学まで270m / 水戸駅まで25分 堀三区下車:徒歩4分 1R

家賃 **4.6**万円 30.03 m

敷金・礼金 1ヶ月・無し
共益費 2,000円
仲介手数料 1ヶ月+税



お問い合わせ番号 100059
間取: 洋11.00

完成: 2006年3月
入居: 4月上旬
構造: 軽量鉄骨造
階数: 1階 / 2階 損保: 要
住所: 茨城県水戸市渡里町

室内物干しに大きなドレッサー、シューズボックスなど気遣いを散りばめたお部屋。

- インターネット
- 家電付
- 敷金
- 礼金
- 仲介
- エアコン
- ガスコンロ
- IHコンロ付
- バス・トイレ
- 追焚
- 洗浄便座
- 浴室乾燥機
- 独立洗面台
- 駐輪所
- オートロック
- 防犯カメラ
- TVフォン



E2 茨城大学まで260m / 水戸駅まで25分 堀三区下車:徒歩3分 1R

家賃 **4.6**万円 30 m

敷金・礼金 1ヶ月・無し
共益費 2,000円
仲介手数料 1ヶ月+税

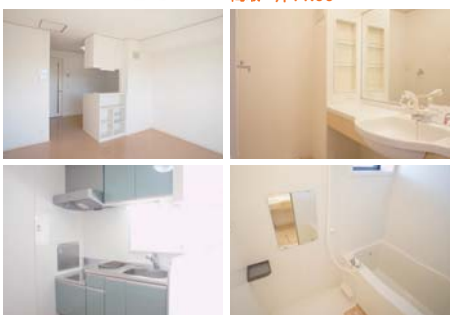


お問い合わせ番号 018870
間取: 洋11.00

完成: 2007年6月
入居: 即入居可
構造: 軽量鉄骨造
階数: 1階 / 2階 損保: 要
住所: 茨城県水戸市渡里町

室内物干しに大きなドレッサー、シューズボックスなど気遣いを散りばめたお部屋。

- インターネット
- 家電付
- 敷金
- 礼金
- 仲介
- エアコン
- ガスコンロ
- IHコンロ付
- バス・トイレ
- 追焚
- 洗浄便座
- 浴室乾燥機
- 独立洗面台
- 駐輪所
- オートロック
- 防犯カメラ
- TVフォン



F2 茨城大学まで100m / 水戸駅まで20分 袴塚三丁目下車:徒歩10分 1R

家賃 **4.5**万円 29.16 m

敷金・礼金 無し・無し
共益費 2,000円
仲介手数料 1ヶ月+税



お問い合わせ番号 019010
間取: 洋11.20

完成: 2008年3月
入居: 4月上旬
構造: 鉄筋コンクリート造
階数: 1階 / 3階 損保: 要
住所: 茨城県水戸市文京2丁目
クリーニング代27,500円

オートロックのセキュリティ対策と高い遮音性の室内、火を使わず安心のIH、都市ガス供給。

- インターネット
- 家電付
- 敷金
- 礼金
- 仲介
- エアコン
- ガスコンロ
- IHコンロ付
- バス・トイレ
- 追焚
- 洗浄便座
- 浴室乾燥機
- 独立洗面台
- 駐輪所
- オートロック
- 防犯カメラ
- TVフォン



D3 茨城大学まで700m / 水戸駅まで20分 茨大前営業所下車:徒歩5分 **1K**

家賃 **4.5万円** 24.5㎡
 敷金・礼金 1ヶ月・無し
 共益費 1,000円
 仲介手数料 1ヶ月+税



お問い合わせ番号 014500
 間取: 洋8.00 K3.50

完成: 2002年3月
 入居: 即入居可
 構造: 軽量鉄骨造
 階数: 2階 / 2階 損保: 要
 住所: 茨城県水戸市堀町

家電完備 (冷蔵庫・洗濯機・LED照明) 電子ロックキーやシャッター、TVホンでセキュリティ配慮。



B1 茨城大学まで1,200m / 水戸駅まで25分 渡里町農協前下車:徒歩2分 **1K**

家賃 **4.4万円** 30.6㎡
 敷金・礼金 無し・無し
 共益費 3,000円
 仲介手数料 無し



お問い合わせ番号 101261
 間取: 洋9.20

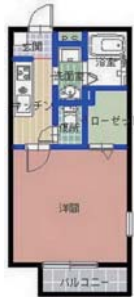
完成: 2001年3月
 入居: 4月上旬
 構造: 鉄筋コンクリート造
 階数: 2階 / 4階 損保: 要
 住所: 茨城県水戸市渡里町
 クリーニング代27,500円

オートロックのセキュリティ対策と遮音性の高い快適な空間。



G3 茨城大学まで800m / 水戸駅まで17分 袴塚二丁目下車:徒歩7分 **1K**

家賃 **4.4万円** 27.08㎡
 敷金・礼金 1ヶ月・無し
 共益費 2,000円
 仲介手数料 1ヶ月+税



お問い合わせ番号 017100
 間取: 洋8.00 K3.00

完成: 2005年2月
 入居: 即入居可
 構造: 軽量鉄骨造
 階数: 2階 / 2階 損保: 要
 住所: 茨城県水戸市文京1丁目

取納はウォークイン、追焚やTVホンなどモダン充実した内容。



E3 茨城大学まで400m / 水戸駅まで20分 袴塚三丁目下車:徒歩1分 **1K**

家賃 **4.3万円** 23.74㎡
 敷金・礼金 1ヶ月・無し
 共益費 0円
 仲介手数料 1ヶ月+税



お問い合わせ番号 100026
 間取: 洋7.20 K3.50

完成: 2009年2月
 入居: 4月上旬
 構造: 鉄筋コンクリート造
 階数: 2階 / 3階 損保: 要
 住所: 茨城県水戸市袴塚3丁目

オートロックのセキュリティ対策、安心IH仕様遮音性の高い建物と人気の立地。



F4 茨城大学まで350m / 水戸駅まで20分 袴塚三丁目下車:徒歩2分 **1R**

家賃 **4.3万円** 27.94㎡
 敷金・礼金 1ヶ月・無し
 共益費 0円
 仲介手数料 1ヶ月+税



お問い合わせ番号 006180
 間取: 洋11.00

完成: 1989年6月
 入居: 4月上旬
 構造: 木造
 階数: 2階 / 2階 損保: 要
 住所: 茨城県水戸市袴塚2丁目

家電付き (洗濯機、冷蔵庫、電子レンジ、照明) 木の質感を大切にしたい室内は、高い天井と相まって広く開放的な空間。



E3 茨城大学まで230m / 水戸駅まで20分 茨大前営業所下車:徒歩4分 **1K**

家賃 **4.2万円** 26.5㎡
 敷金・礼金 1ヶ月・無し
 共益費 0円
 仲介手数料 1ヶ月+税



お問い合わせ番号 003210
 間取: 洋8.00 K4.00

完成: 1987年3月
 入居: 4月上旬
 構造: 木造
 階数: 2階 / 2階 損保: 要
 住所: 茨城県水戸市袴塚3丁目

家電4点 (冷蔵庫・洗濯機・照明器具・電子レンジ) 6選学やお買い物に恵まれた環境も魅力。



E2 茨城大学まで200m / 水戸駅まで25分 堀三区下車:徒歩5分 1K

家賃 **4.2**万円 24.5m²

敷金・礼金 1ヶ月・無し
共益費 0円
仲介手数料 1ヶ月+税

完成:2000年7月
入居:即入居可
構造:鉄骨造
階数:2階/3階 損保:要
住所:茨城県水戸市渡里町

学割



お問い合わせ番号 012630
間取:洋8.00 K4.00

充実したキッチンスペースは3口のビルトイン。1Fが家主さん宅のアウトホームな物件。



- インターネット
- 家電付
- 敷
- 礼
- 仲介
- エアコン
- ガスコンロ
- Hコンロ付
- バス・トイレ別
- 追焚
- 洗浄便座
- 浴室乾燥機
- 独立洗面台
- 駐輪所
- オートロック
- 防犯カメラ
- TVフォン

G4 茨城大学まで1,200m / 水戸駅まで15分 上水戸入口下車:徒歩3分 1K

家賃 **4.2**万円 24.64m²

敷金・礼金 1ヶ月・無し
共益費 2,000円
仲介手数料 1ヶ月+税

完成:2006年2月
入居:4月上旬
構造:鉄筋コンクリート造
階数:1階/3階 損保:要
住所:茨城県水戸市上水戸3丁目

学割 ネット無料



お問い合わせ番号 018300
間取:洋7.00 K3.00

女性専用のマンション・オートロック・防犯カメラのセキュリティ。宅配BOX完備。



- インターネット
- 家電付
- 敷
- 礼
- 仲介
- エアコン
- ガスコンロ
- Hコンロ付
- バス・トイレ別
- 追焚
- 洗浄便座
- 浴室乾燥機
- 独立洗面台
- 駐輪所
- オートロック
- 防犯カメラ
- TVフォン

D2 茨城大学まで400m / 水戸駅まで25分 堀三区下車:徒歩3分 1K

家賃 **4.2**万円 19.83m²

敷金・礼金 1ヶ月・無し
共益費 2,000円
仲介手数料 1ヶ月+税

完成:1994年3月
入居:4月上旬
構造:鉄骨造
階数:2階/2階 損保:要
住所:茨城県水戸市渡里町
保証会社必須10,000円

学割 家電付き ネット無料



お問い合わせ番号 016160
間取:洋6.00 K2.50 ロフト6.00

TVから洗濯機・冷蔵庫・電子レンジ・ガスコンロ他(家具家電)付きの中でもグレードの高い充実した内容。



- インターネット
- 家電付
- 敷
- 礼
- 仲介
- エアコン
- ガスコンロ
- Hコンロ付
- バス・トイレ別
- 追焚
- 洗浄便座
- 浴室乾燥機
- 独立洗面台
- 駐輪所
- オートロック
- 防犯カメラ
- TVフォン

E3 茨城大学まで230m / 水戸駅まで20分 茨大前営業所下車:徒歩4分 1K

家賃 **4.1**万円 26.5m²

敷金・礼金 1ヶ月・無し
共益費 0円
仲介手数料 1ヶ月+税

完成:1996年9月
入居:3月中旬
構造:木造
階数:2階/2階 損保:要
住所:茨城県水戸市袴塚3丁目

学割 家電付き ネット無料



お問い合わせ番号 003211
間取:K4.00 洋8.00

家電4点(冷蔵庫・洗濯機・電子レンジ・照明器具)毎日の生活が軽快な人気の模様アリア。



- インターネット
- 家電付
- 敷
- 礼
- 仲介
- エアコン
- ガスコンロ
- Hコンロ付
- バス・トイレ別
- 追焚
- 洗浄便座
- 浴室乾燥機
- 独立洗面台
- 駐輪所
- オートロック
- 防犯カメラ
- TVフォン


E3 茨城大学まで100m / 水戸駅まで20分 茨大前営業所下車:徒歩2分 1K

家賃 **4.1**万円 26.49m²

敷金・礼金 1ヶ月・無し
共益費 2,000円
仲介手数料 1ヶ月+税

完成:2001年2月
入居:4月上旬
構造:木造
階数:1階/2階 損保:要
住所:茨城県水戸市袴塚3丁目

学割 家電付き ネット無料



お問い合わせ番号 013500
間取:洋8.00 K3.50

家電3点(冷蔵庫・洗濯機・照明器具)充実した室内と快適な生活環境。



- インターネット
- 家電付
- 敷
- 礼
- 仲介
- エアコン
- ガスコンロ
- Hコンロ付
- バス・トイレ別
- 追焚
- 洗浄便座
- 浴室乾燥機
- 独立洗面台
- 駐輪所
- オートロック
- 防犯カメラ
- TVフォン

F4 茨城大学まで530m / 水戸駅まで20分 袴塚三丁目下車:徒歩9分 1K

家賃 **4.0**万円 24.71m²

敷金・礼金 1ヶ月・無し
共益費 0円
仲介手数料 1ヶ月+税

完成:2003年11月
入居:4月上旬
構造:軽量鉄骨造
階数:2階/2階 損保:要
住所:茨城県水戸市袴塚2丁目

学割 ネット無料



お問い合わせ番号 015840
間取:洋7.20 K3.00

TVホン・温水洗浄便座完備!スーパーまで80mの軽快な立地。



- インターネット
- 家電付
- 敷
- 礼
- 仲介
- エアコン
- ガスコンロ
- Hコンロ付
- バス・トイレ別
- 追焚
- 洗浄便座
- 浴室乾燥機
- 独立洗面台
- 駐輪所
- オートロック
- 防犯カメラ
- TVフォン

F3 茨城大学まで350m / 水戸駅まで20分 袴塚三丁目下車:徒歩6分 1K

家賃 **4.0**万円
27.59㎡

敷金・礼金 1ヶ月・無し
共益費 0円
仲介手数料 1ヶ月+税



お問い合わせ番号 017110
間取: 洋8.00 K3.00

完成: 2005年3月
入居: 即入居可
構造: 木造
階数: 1階/2階 損保: 要
住所: 茨城県水戸市文京1丁目

洗面ドレッサー完備の余裕ある室内。



F3 茨城大学まで350m / 水戸駅まで20分 袴塚三丁目下車:徒歩6分 1K

家賃 **4.0**万円
27.59㎡

敷金・礼金 1ヶ月・無し
共益費 0円
仲介手数料 1ヶ月+税



お問い合わせ番号 018470
間取: 洋8.00 K3.00

完成: 2007年3月
入居: 4月上旬
構造: 木造
階数: 1階/2階 損保: 要
住所: 茨城県水戸市文京1丁目

内科医院まで130m。ペアガラスやTVホン、充実した収納、広さ重視の空間。



E4 茨城大学まで700m / 水戸駅まで20分 茨大前営業所下車:徒歩5分 1K

家賃 **4.0**万円
25.2㎡

敷金・礼金 1ヶ月・無し
共益費 0円
仲介手数料 1ヶ月+税



お問い合わせ番号 011031
間取: 洋7.80 K3.50

完成: 1998年3月
入居: 4月上旬
構造: 鉄骨造
階数: 2階/3階 損保: 要
住所: 茨城県水戸市曙町

洋室にはシンプルで使いやすい収納を配置、ベッドやTVをバランス良く配置出来る広さ重視の空間。



E3 茨城大学まで30m / 水戸駅まで25分 堀三区下車:徒歩3分 1K

家賃 **4.0**万円
27.08㎡

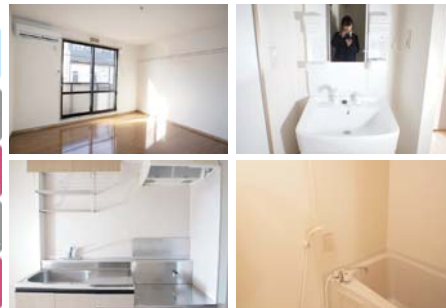
敷金・礼金 1ヶ月・無し
共益費 0円
仲介手数料 1ヶ月+税



お問い合わせ番号 010230
間取: 洋8.00 K4.00

完成: 1996年2月
入居: 4月上旬
構造: 軽量鉄骨造
階数: 2階/2階 損保: 要
住所: 茨城県水戸市渡里町

浴室乾燥機・洗面化粧台・温水洗浄便座完備。テンキーロックやTVホンでセキュリティにも配慮。



D3 茨城大学まで450m / 水戸駅まで25分 堀三区下車:徒歩4分 1K

家賃 **4.0**万円
24.92㎡

敷金・礼金 1ヶ月・無し
共益費 0円
仲介手数料 1ヶ月+税



お問い合わせ番号 012271
間取: 洋8.00 K3.00

完成: 2000年3月
入居: 4月上旬
構造: 軽量鉄骨造
階数: 2階/2階 損保: 要
住所: 茨城県水戸市曙町

テンキーロックやTVホンのセキュリティ対策、スーパーまで80mの恵まれた立地。



E4 茨城大学まで500m / 水戸駅まで20分 袴塚三丁目下車:徒歩4分 1K

家賃 **4.0**万円
27.37㎡

敷金・礼金 無し・無し
共益費 0円
仲介手数料 1ヶ月+税



お問い合わせ番号 011080
間取: 洋8.00 K4.00

完成: 1998年3月
入居: 4月中旬
構造: 軽量鉄骨造
階数: 2階/2階 損保: 要
住所: 茨城県水戸市袴塚3丁目
クリーニング代27,500円

家電5点(冷蔵庫・洗濯機・照明・IH・32インチTV)テンキーロックやTVホンのセキュリティ、追焚や温水洗浄便座の快適設備。



E4 茨城大学まで700m / 水戸駅まで20分 茨大前営業所下車徒歩6分 1K

家賃 **4.0**万円 25.2㎡
 敷金・礼金 1ヶ月・無し
 共益費 0円
 仲介手数料 1ヶ月+税



お問い合わせ番号 011030
 間取：洋7.80 K3.50

シンプルで使いやすい収納を配置、毎日のお買い物にも軽快な環境。

- インターネット
- 家電付
- 敷礼
- 仲介
- エアコン
- ガスコンロ付
- IHコンロ付
- バス・トイレ別
- 追焚
- 洗浄便座
- 浴室乾燥機
- 独立洗面台
- 駐輪所
- オートロック
- 防犯カメラ
- TVフォン



E2 茨城大学まで100m / 水戸駅まで20分 茨大前営業所下車徒歩7分 1K

家賃 **4.0**万円 22.5㎡
 敷金・礼金 1ヶ月・無し
 共益費 0円
 仲介手数料 1ヶ月+税



お問い合わせ番号 014520
 間取：洋7.20 K3.50

シューズボックスや洗面化粧台をしっかりと完備、充実したキッチンも魅力です。

- インターネット
- 家電付
- 敷礼
- 仲介
- エアコン
- ガスコンロ付
- IHコンロ付
- バス・トイレ別
- 追焚
- 洗浄便座
- 浴室乾燥機
- 独立洗面台
- 駐輪所
- オートロック
- 防犯カメラ
- TVフォン



E2 茨城大学まで100m / 水戸駅まで20分 茨大前営業所下車徒歩7分 1K

家賃 **4.2**万円 22.5㎡
 敷金・礼金 1ヶ月・無し
 共益費 0円
 仲介手数料 1ヶ月+税



お問い合わせ番号 014520
 間取：洋7.20 K3.50

シューズボックスや洗面化粧台を完備、目線の気になる玄関ホール。

- インターネット
- 家電付
- 敷礼
- 仲介
- エアコン
- ガスコンロ付
- IHコンロ付
- バス・トイレ別
- 追焚
- 洗浄便座
- 浴室乾燥機
- 独立洗面台
- 駐輪所
- オートロック
- 防犯カメラ
- TVフォン



E1 茨城大学まで380m / 水戸駅まで25分 堀三区下車徒歩11分 1R

家賃 **4.0**万円 28.8㎡
 敷金・礼金 1ヶ月・無し
 共益費 2,000円
 仲介手数料 1ヶ月+税



お問い合わせ番号 101454
 間取：洋11.00

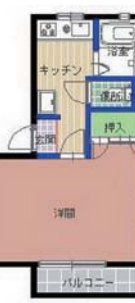
玄関ホールや洗面スペースなど自然な生活動線を確保。

- インターネット
- 家電付
- 敷礼
- 仲介
- エアコン
- ガスコンロ付
- IHコンロ付
- バス・トイレ別
- 追焚
- 洗浄便座
- 浴室乾燥機
- 独立洗面台
- 駐輪所
- オートロック
- 防犯カメラ
- TVフォン



E5 茨城大学まで2,200m / 水戸駅まで15分 自由が丘下車徒歩5分 1K

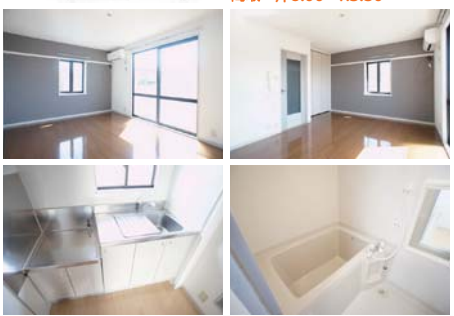
家賃 **4.0**万円 24.75㎡
 敷金・礼金 1ヶ月・無し
 共益費 0円
 仲介手数料 1ヶ月+税



お問い合わせ番号 009880
 間取：洋8.00 K3.50

日当たり、風通し共に良好な2Fの角部屋。

- インターネット
- 家電付
- 敷礼
- 仲介
- エアコン
- ガスコンロ付
- IHコンロ付
- バス・トイレ別
- 追焚
- 洗浄便座
- 浴室乾燥機
- 独立洗面台
- 駐輪所
- オートロック
- 防犯カメラ
- TVフォン



D2 茨城大学まで450m / 水戸駅まで25分 堀三区下車徒歩12分 1K

家賃 **3.9**万円 24.66㎡
 敷金・礼金 無し・無し
 共益費 1,000円
 仲介手数料 1ヶ月+税



お問い合わせ番号 016620
 間取：洋8.00 K3.50

家電4点(冷蔵庫・洗濯機・LED照明・IHコンロ) TVホンやテンキロックでセキュリティ強化。

- インターネット
- 家電付
- 敷礼
- 仲介
- エアコン
- ガスコンロ付
- IHコンロ付
- バス・トイレ別
- 追焚
- 洗浄便座
- 浴室乾燥機
- 独立洗面台
- 駐輪所
- オートロック
- 防犯カメラ
- TVフォン



E2 茨城大学まで50m / 水戸駅まで25分 堀三区下車:徒歩9分 1K

家賃 **3.8**万円 24.71 m²
 敷金・礼金 1ヶ月・無し
 共益費 0円
 仲介手数料 1ヶ月+税



お問い合わせ番号 010970
 間取: 洋8.00 K3.00

完成: 1997年9月
 入居: 4月上旬
 構造: 軽量鉄骨造
 階数: 2階 / 2階 損保: 要
 住所: 茨城県水戸市渡里町

8帖の洋室に配置したクローゼットは大物から小物まで機能的に収納。

- 軽易クイック新築
- 家電付
- 敷礼
- 仲介
- エアコン
- ガスコンロ付
- IHコンロ付
- バス・トイレ
- 追焚
- 洗浄便座
- 浴室乾燥機
- 独立洗面台
- 駐輪所
- オートロック
- 防犯カメラ
- TVフォン



F4 茨城大学まで500m / 水戸駅まで20分 袴塚二丁目下車:徒歩4分 1K

家賃 **3.8**万円 27.08 m²
 敷金・礼金 無し・無し
 共益費 0円
 仲介手数料 1ヶ月+税



お問い合わせ番号 008320
 間取: 洋8.00 K3.50

完成: 1993年2月
 入居: 4月上旬
 構造: 軽量鉄骨造
 階数: 2階 / 2階 損保: 要
 住所: 茨城県水戸市袴塚2丁目
 クリーニング代27,500円

家電3点 (冷蔵庫・洗濯機・照明) 洗面化粧台完備。軽快な立地も魅力。

- 軽易クイック新築
- 家電付
- 敷礼
- 仲介
- エアコン
- ガスコンロ付
- IHコンロ付
- バス・トイレ
- 追焚
- 洗浄便座
- 浴室乾燥機
- 独立洗面台
- 駐輪所
- オートロック
- 防犯カメラ
- TVフォン



F2 茨城大学まで100m / 水戸駅まで20分 袴塚三丁目下車:徒歩11分 1K

家賃 **3.6**万円 24.71 m²
 敷金・礼金 無し・無し
 共益費 0円
 仲介手数料 1ヶ月+税



お問い合わせ番号 006252
 間取: 洋8.00 K3.00

完成: 1999年2月
 入居: 4月上旬
 構造: 軽量鉄骨造
 階数: 2階 / 2階 損保: 要
 住所: 茨城県水戸市文京2丁目
 クリーニング代27,500円

TVホン・温水洗浄便座・LED照明完備でより快適に。脱衣スペースやシューズボックスも嬉しい仕様。

- 軽易クイック新築
- 家電付
- 敷礼
- 仲介
- エアコン
- ガスコンロ付
- IHコンロ付
- バス・トイレ
- 追焚
- 洗浄便座
- 浴室乾燥機
- 独立洗面台
- 駐輪所
- オートロック
- 防犯カメラ
- TVフォン



D3 茨城大学まで530m / 水戸駅まで20分 茨大前営業所下車:徒歩4分 1K

家賃 **3.8**万円 24.71 m²
 敷金・礼金 無し・無し
 共益費 0円
 仲介手数料 1ヶ月+税



お問い合わせ番号 006780
 間取: 洋8.00 K4.00

完成: 1990年3月
 入居: 4月上旬
 構造: 軽量鉄骨造
 階数: 2階 / 2階 損保: 要
 住所: 茨城県水戸市堀町
 クリーニング代27,500円

家電完備 (冷蔵庫・洗濯機・照明・IHコンロ・32インチTV) 家電付の中でも充実した内容が魅力。

- 軽易クイック新築
- 家電付
- 敷礼
- 仲介
- エアコン
- ガスコンロ付
- IHコンロ付
- バス・トイレ
- 追焚
- 洗浄便座
- 浴室乾燥機
- 独立洗面台
- 駐輪所
- オートロック
- 防犯カメラ
- TVフォン



D2 茨城大学まで370m / 水戸駅まで25分 堀三区下車:徒歩11分 1R

家賃 **3.8**万円 25.94 m²
 敷金・礼金 1ヶ月・無し
 共益費 0円
 仲介手数料 1ヶ月+税



お問い合わせ番号 008770
 間取: 洋10.00

完成: 1993年7月
 入居: 即入居可
 構造: 鉄骨造
 階数: 2階 / 2階 損保: 要
 住所: 茨城県水戸市渡里町

家電 (冷蔵庫・洗濯機・照明) ビルトインのコンロ付。

- 軽易クイック新築
- 家電付
- 敷礼
- 仲介
- エアコン
- ガスコンロ付
- IHコンロ付
- バス・トイレ
- 追焚
- 洗浄便座
- 浴室乾燥機
- 独立洗面台
- 駐輪所
- オートロック
- 防犯カメラ
- TVフォン



D1 茨城大学まで630m / 水戸駅まで25分 堀三区下車:徒歩10分 1K

家賃 **3.8**万円 24.5 m²
 敷金・礼金 無し・無し
 共益費 0円
 仲介手数料 1ヶ月+税



お問い合わせ番号 011830
 間取: 洋8.00 K3.50

完成: 1999年9月
 入居: 4月上旬
 構造: 軽量鉄骨造
 階数: 2階 / 2階 損保: 要
 住所: 茨城県水戸市渡里町
 クリーニング代27,500円

デンキキーロック・TVホン・防犯カメラとセキュリティを充実。

- 軽易クイック新築
- 家電付
- 敷礼
- 仲介
- エアコン
- ガスコンロ付
- IHコンロ付
- バス・トイレ
- 追焚
- 洗浄便座
- 浴室乾燥機
- 独立洗面台
- 駐輪所
- オートロック
- 防犯カメラ
- TVフォン



広告有効期限 2020年3月31日

C3 茨城大学まで760m / 水戸駅まで25分 渡里二区下車:徒歩5分 1K

家賃 **3.8万円** 24.5 m²
 敷金・礼金 1ヶ月・無し
 共益費 0円
 仲介手数料 1ヶ月+税



学割 ネット無料

完成: 1996年2月
 入居: 4月上旬
 構造: 軽量鉄骨造
 階数: 2階 / 2階 損保: 要
 住所: 茨城県水戸市堀町

お問い合わせ番号 007221
 間取: 洋8.00 K4.00

広さ重視のシンプル1K。リーズナブルな都市ガス供給。

- インターネット
- 家電付
- 敷礼
- 仲介
- エアコン
- ガスコンロ
- Hコンロ付
- バス・トイレ別
- 追焚
- 洗浄便座
- 浴室乾燥機
- 独立洗面台
- 駐輪所
- オートロック
- 防犯カメラ
- TVフォン



F4 茨城大学まで350m / 水戸駅まで20分 袴塚三丁目下車:徒歩3分 1R

家賃 **3.8万円** 18.63 m²
 敷金・礼金 1ヶ月・無し
 共益費 0円
 仲介手数料 1ヶ月+税



学割 家電付き ネット無料

完成: 1989年6月
 入居: 4月上旬
 構造: 木造
 階数: 2階 / 2階 損保: 要
 住所: 茨城県水戸市袴塚2丁目

お問い合わせ番号 006180
 間取: 洋7.00 ロフト2.00

収納にも便利なロフトスペース、便利な家具家電完備のお部屋。

- インターネット
- 家電付
- 敷礼
- 仲介
- エアコン
- ガスコンロ
- Hコンロ付
- バス・トイレ別
- 追焚
- 洗浄便座
- 浴室乾燥機
- 独立洗面台
- 駐輪所
- オートロック
- 防犯カメラ
- TVフォン



E3 茨城大学まで140m / 水戸駅まで20分 茨大前営業所下車:徒歩2分 1K

家賃 **3.8万円** 24 m²
 敷金・礼金 無し・無し
 共益費 0円
 仲介手数料 1ヶ月+税



ダブル学割 家電付き ネット無料

完成: 1993年8月
 入居: 4月上旬
 構造: 軽量鉄骨造
 階数: 2階 / 2階 損保: 要
 住所: 茨城県水戸市袴塚3丁目
 クリーニング代27,500円

お問い合わせ番号 008840
 間取: 洋7.00 K3.00

家電5点(冷蔵庫・洗濯機・照明・IH・32インチTV)デンキカーペットやTVホンのセキュリティ。

- インターネット
- 家電付
- 敷礼
- 仲介
- エアコン
- ガスコンロ
- Hコンロ付
- バス・トイレ別
- 追焚
- 洗浄便座
- 浴室乾燥機
- 独立洗面台
- 駐輪所
- オートロック
- 防犯カメラ
- TVフォン



B5 茨城大学まで2,300m / 赤塚駅まで10分 石川一丁目下車:徒歩2分 1R

家賃 **3.8万円** 24.84 m²
 敷金・礼金 無し・無し
 共益費 2,000円
 仲介手数料 1ヶ月+税



ダブル学割 ネット無料

完成: 1994年3月
 入居: 即入居可
 構造: 木造
 階数: 2階 / 2階 損保: 要
 住所: 茨城県水戸市石川1丁目
 クリーニング代27,500円

お問い合わせ番号 009321
 間取: 洋12.00 ロフト6.00

上下で1LDK的な利用が出来るワンルーム、木の質感を大切にした空間。

- インターネット
- 家電付
- 敷礼
- 仲介
- エアコン
- ガスコンロ
- Hコンロ付
- バス・トイレ別
- 追焚
- 洗浄便座
- 浴室乾燥機
- 独立洗面台
- 駐輪所
- オートロック
- 防犯カメラ
- TVフォン



E4 茨城大学まで600m / 水戸駅まで20分 茨大前営業所下車:徒歩5分 1K

家賃 **3.8万円** 24.18 m²
 敷金・礼金 1ヶ月・無し
 共益費 0円
 仲介手数料 無し



ダブル学割 ネット無料

完成: 1993年4月
 入居: 4月上旬
 構造: 軽量鉄骨造
 階数: 2階 / 2階 損保: 要
 住所: 茨城県水戸市袴塚3丁目

お問い合わせ番号 008360
 間取: 洋8.00 K4.00

TVホン、温水洗浄便座完備、スーパーまで220mと恵まれた環境。

- インターネット
- 家電付
- 敷礼
- 仲介
- エアコン
- ガスコンロ
- Hコンロ付
- バス・トイレ別
- 追焚
- 洗浄便座
- 浴室乾燥機
- 独立洗面台
- 駐輪所
- オートロック
- 防犯カメラ
- TVフォン



F4 茨城大学まで500m / 水戸駅まで20分 袴塚二丁目下車:徒歩4分 1K

家賃 **3.7万円** 27.08 m²
 敷金・礼金 無し・無し
 共益費 0円
 仲介手数料 1ヶ月+税



ダブル学割 家電付き ネット無料

完成: 1997年3月
 入居: 即入居可
 構造: 軽量鉄骨造
 階数: 1階 / 2階 損保: 要
 住所: 茨城県水戸市袴塚2丁目
 クリーニング代27,500円

お問い合わせ番号 008321
 間取: 洋8.00 K3.50

家電3点(冷蔵庫・洗濯機・照明)浴室乾燥機・洗面化粧台完備。

- インターネット
- 家電付
- 敷礼
- 仲介
- エアコン
- ガスコンロ
- Hコンロ付
- バス・トイレ別
- 追焚
- 洗浄便座
- 浴室乾燥機
- 独立洗面台
- 駐輪所
- オートロック
- 防犯カメラ
- TVフォン



D3 茨城大学まで200m / 水戸駅まで25分 堀三区下車:徒歩2分 1R

家賃 **3.6**万円 26.5 m²
 敷金・礼金 1ヶ月・無し
 共益費 0円
 仲介手数料 1ヶ月+税



お問い合わせ番号 008690
 間取: 洋11.00

完成: 1993年3月
 入居: 4月上旬
 構造: 木造
 階数: 1階 / 2階 損保: 要
 住所: 茨城県水戸市堀町

思われた立地、対面のキッチンや玄関のホールスペースなど魅力のある間取。

- インターネット
- 家電付
- 敷金
- 礼金
- 仲介
- エアコン
- ガスコンロ
- IHコンロ付
- ボストイレ
- 追焚
- 洗浄便座
- 浴室乾燥機
- 独立洗面台
- 駐輪所
- オートロック
- 防犯カメラ
- TVフォン



D3 茨城大学まで250m / 水戸駅まで25分 堀三区下車:徒歩2分 1R

家賃 **3.6**万円 26.5 m²
 敷金・礼金 1ヶ月・無し
 共益費 0円
 仲介手数料 1ヶ月+税



お問い合わせ番号 008691
 間取: 洋11.00

完成: 1999年3月
 入居: 4月上旬
 構造: 木造
 階数: 1階 / 2階 損保: 要
 住所: 茨城県水戸市堀町

ワンクッションが嬉しい玄関ホールスペース、思われたお買い得環境も魅力。

- インターネット
- 家電付
- 敷金
- 礼金
- 仲介
- エアコン
- ガスコンロ
- IHコンロ付
- ボストイレ
- 追焚
- 洗浄便座
- 浴室乾燥機
- 独立洗面台
- 駐輪所
- オートロック
- 防犯カメラ
- TVフォン



D3 茨城大学まで200m / 水戸駅まで25分 堀三区下車:徒歩1分 1DK

家賃 **3.6**万円 31.87 m²
 敷金・礼金 無し・無し
 共益費 0円
 仲介手数料 1ヶ月+税



お問い合わせ番号 000320
 間取: 洋8.00 DK5.00

完成: 1984年1月
 入居: 2月上旬
 構造: 鉄骨造
 階数: 2階 / 2階 損保: 要
 住所: 茨城県水戸市堀町
 クリーニング代27,500円

31.87m²の広さを感じる空間と、通学、毎日のお買い物に便利な環境。

- インターネット
- 家電付
- 敷金
- 礼金
- 仲介
- エアコン
- ガスコンロ
- IHコンロ付
- ボストイレ
- 追焚
- 洗浄便座
- 浴室乾燥機
- 独立洗面台
- 駐輪所
- オートロック
- 防犯カメラ
- TVフォン



C3 茨城大学まで750m / 水戸駅まで25分 渡里二区下車:徒歩5分 1K

家賃 **3.6**万円 24.5 m²
 敷金・礼金 1ヶ月・無し
 共益費 0円
 仲介手数料 1ヶ月+税



お問い合わせ番号 007220
 間取: 洋8.00 K4.00

完成: 1991年3月
 入居: 即入居可
 構造: 軽量鉄骨造
 階数: 1階 / 2階 損保: 要
 住所: 茨城県水戸市堀町

スーパーまで220mの軽快な環境、都市ガス供給も魅力。

- インターネット
- 家電付
- 敷金
- 礼金
- 仲介
- エアコン
- ガスコンロ
- IHコンロ付
- ボストイレ
- 追焚
- 洗浄便座
- 浴室乾燥機
- 独立洗面台
- 駐輪所
- オートロック
- 防犯カメラ
- TVフォン



F3 茨城大学まで400m / 水戸駅まで20分 袴塚三丁目下車:徒歩5分 1K

家賃 **3.6**万円 19.83 m²
 敷金・礼金 無し・無し
 共益費 0円
 仲介手数料 1ヶ月+税

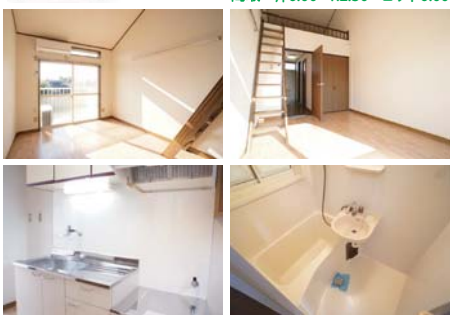


お問い合わせ番号 016150
 間取: 洋6.00 K2.50 ロフト6.00

完成: 1991年3月
 入居: 4月上旬
 構造: 鉄骨造
 階数: 2階 / 2階 損保: 要
 住所: 茨城県水戸市袴塚2丁目
 クリーニング代27,500円
 保証会社必須10,000円

家電4点(冷蔵庫・洗濯機・照明器具・IHコンロ)取納にも便利なロフト6帖、セキュリティUPのTVホン完備。

- インターネット
- 家電付
- 敷金
- 礼金
- 仲介
- エアコン
- ガスコンロ
- IHコンロ付
- ボストイレ
- 追焚
- 洗浄便座
- 浴室乾燥機
- 独立洗面台
- 駐輪所
- オートロック
- 防犯カメラ
- TVフォン



C5 茨城大学まで1,400m / 水戸駅まで18分 新原下車:徒歩5分 1K

家賃 **3.6**万円 24.5 m²
 敷金・礼金 無し・無し
 共益費 1,000円
 仲介手数料 1ヶ月+税



お問い合わせ番号 011090
 間取: 洋7.00 K3.50

完成: 1998年2月
 入居: 4月上旬
 構造: 軽量鉄骨造
 階数: 2階 / 2階 損保: 要
 住所: 茨城県水戸市新原1丁目
 クリーニング代27,500円

家電完備(冷蔵庫・洗濯機・照明・IHコンロ・32インチTV)家電の中でも充実した内容が魅力。

- インターネット
- 家電付
- 敷金
- 礼金
- 仲介
- エアコン
- ガスコンロ
- IHコンロ付
- ボストイレ
- 追焚
- 洗浄便座
- 浴室乾燥機
- 独立洗面台
- 駐輪所
- オートロック
- 防犯カメラ
- TVフォン



C3 茨城大学まで900m / 水戸駅まで21分 渡里二区下車・徒歩7分 1K

家賃 **3.5**万円 21.18㎡
 敷金・礼金 無し・無し
 共益費 0円
 仲介手数料 1ヶ月+税



お問い合わせ番号 009800
 間取: 洋6.50 K3.50

完成: 1995年3月
 入居: 4月上旬
 構造: 軽量鉄骨造
 階数: 1階/2階 損保: 要
 住所: 茨城県水戸市堀町
 クリーニング代27,500円

家電4点付き(冷蔵庫・洗濯機・照明器具・電子レンジ)スーパードまで300mの恵まれた住環境も魅力。



E3 茨城大学まで350m / 水戸駅まで20分 茨大前営業所下車・徒歩2分 1K

家賃 **3.5**万円 21.18㎡
 敷金・礼金 1ヶ月・無し
 共益費 0円
 仲介手数料 1ヶ月+税



お問い合わせ番号 009790
 間取: 洋6.50 K3.50

完成: 1995年3月
 入居: 4月上旬
 構造: 軽量鉄骨造
 階数: 2階/2階 損保: 要
 住所: 茨城県水戸市袴塚3丁目

恵まれた住環境にTVホン完備でセキュリティをプラス。



E3 茨城大学まで250m / 水戸駅まで20分 茨大前営業所下車・徒歩1分 1K

家賃 **3.5**万円 23.18㎡
 敷金・礼金 1ヶ月・無し
 共益費 0円
 仲介手数料 1ヶ月+税



お問い合わせ番号 010260
 間取: 洋7.00 K3.00 ロフト3.00

完成: 1996年3月
 入居: 即入居可
 構造: 木造
 階数: 1階/2階 損保: 要
 住所: 茨城県水戸市袴塚3丁目

リーズナブルな料金の都市ガス供給、茨城大学まで240m、病院まで50mの恵まれた環境。



E3 茨城大学まで50m / 水戸駅まで20分 茨大前営業所下車・徒歩5分 1K

家賃 **3.5**万円 24.5㎡
 敷金・礼金 1ヶ月・無し
 共益費 0円
 仲介手数料 1ヶ月+税



お問い合わせ番号 007770
 間取: 洋8.00 K4.00

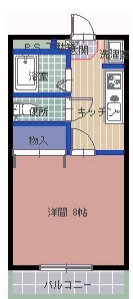
完成: 1992年3月
 入居: 4月上旬
 構造: 軽量鉄骨造
 階数: 1階/2階 損保: 要
 住所: 茨城県水戸市袴塚3丁目

家電3点付き(冷蔵庫・洗濯機・居間照明)学校隣接でコンビニやスーパー代わりに生協が活用できる便利な環境。



B2 茨城大学まで1,200m / 赤塚駅まで11分 五中入口下車・徒歩6分 1K

家賃 **3.5**万円 25.9㎡
 敷金・礼金 無し・無し
 共益費 0円
 仲介手数料 1ヶ月+税



お問い合わせ番号 101260
 間取: 洋8.00 K3.50

完成: 1996年3月
 入居: 即入居可
 構造: 鉄骨造
 階数: 1階/2階 損保: 要
 住所: 茨城県水戸市渡里町
 クリーニング代27,500円

広さ重視のシンプル1K、軽快なお買い物環境も魅力。



E2 茨城大学まで280m / 水戸駅まで25分 堀三区下車・徒歩10分 1K

家賃 **3.5**万円 19.87㎡
 敷金・礼金 無し・無し
 共益費 0円
 仲介手数料 1ヶ月+税



お問い合わせ番号 101415
 間取: 洋6.00 K2.50 ロフト3.00

完成: 1996年3月
 入居: 4月上旬
 構造: 木造
 階数: 2階/2階 損保: 要
 住所: 茨城県水戸市渡里町
 クリーニング代27,500円
 保証会社必須10,000円

家電4点(冷蔵庫・洗濯機・照明・Hコンロ)ご入居日から快適な毎日を送れるプラン。ロフトは収納にも便利な空間。



D3 茨城大学まで600m / 水戸駅まで20分 茨大前営業所下車:徒歩10分 **1R**

家賃 **3.3**万円 24.48㎡
 敷金・礼金 無し・無し
 共益費 0円
 仲介手数料 無し



お問い合わせ番号 100042
 間取: 洋9.00

完成: 1997年2月
 入居: 即入居可
 構造: 鉄骨造
 階数: 2階 / 4階 損保: 要
 住所: 茨城県水戸市堀町
 クリーニング代27,500円

家電(冷蔵庫・洗濯機・照明器具・電子レンジ)室内物干し・温水洗浄便座が追加設備でより快適に。



E2 茨城大学まで100m / 水戸駅まで25分 堀三区下車:徒歩5分 **1K**

家賃 **3.3**万円 22.68㎡
 敷金・礼金 無し・無し
 共益費 0円
 仲介手数料 1ヶ月+税



お問い合わせ番号 005790
 間取: 洋8.00 K3.00

完成: 1988年8月
 入居: 4月上旬
 構造: 鉄骨造
 階数: 2階 / 2階 損保: 要
 住所: 茨城県水戸市渡里町
 クリーニング代27,500円

家電3点(冷蔵庫・洗濯機・照明器具)TVホン・温水洗浄便座も完備でセキュリティと快適をより充実。



E4 茨城大学まで800m / 水戸駅まで20分 茨大前営業所下車:徒歩5分 **1K**

家賃 **3.3**万円 24.29㎡
 敷金・礼金 無し・無し
 共益費 0円
 仲介手数料 1ヶ月+税



お問い合わせ番号 010410
 間取: 洋7.00 K3.00

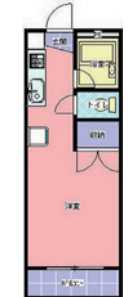
完成: 1996年9月
 入居: 即入居可
 構造: 木造
 階数: 2階 / 2階 損保: 要
 住所: 茨城県水戸市曙町
 クリーニング代27,500円

コンビニまで280m、スーパーまで400mの軽快な立地。



F2 茨城大学まで65m / 水戸駅まで20分 袴塚三丁目下車:徒歩12分 **1R**

家賃 **3.3**万円 19.87㎡
 敷金・礼金 無し・無し
 共益費 0円
 仲介手数料 1ヶ月+税



お問い合わせ番号 007280
 間取: 洋8.50

完成: 1991年3月
 入居: 4月上旬
 構造: 鉄骨造
 階数: 2階 / 2階 損保: 要
 住所: 茨城県水戸市文京2丁目
 クリーニング代27,500円

家電完備(冷蔵庫・洗濯機・照明・IHコンロ・32インチTV)家電付の中でも充実した内容が魅力。



E3 茨城大学まで150m / 水戸駅まで20分 茨大前営業所下車:徒歩3分 **1K**

家賃 **3.3**万円 26.44㎡
 敷金・礼金 1ヶ月・無し
 共益費 0円
 仲介手数料 1ヶ月+税



お問い合わせ番号 006540
 間取: 洋8.00 K4.00

完成: 1989年11月
 入居: 4月上旬
 構造: 木造
 階数: 2階 / 2階 損保: 要
 住所: 茨城県水戸市袴塚3丁目

家電(冷蔵庫・洗濯機)バストイレ別、国道付近の人気エリア。



D3 茨城大学まで800m / 水戸駅まで20分 茨大前営業所下車:徒歩8分 **1K**

家賃 **3.3**万円 20㎡
 敷金・礼金 無し・無し
 共益費 0円
 仲介手数料 1ヶ月+税



お問い合わせ番号 016460
 間取: 洋6.00 K2.50 ロフト6.00

完成: 1994年8月
 入居: 4月上旬
 構造: 鉄骨造
 階数: 1階 / 2階 損保: 要
 住所: 茨城県水戸市堀町
 クリーニング代27,500円

家電(冷蔵庫・洗濯機・照明器具)、統一感のあるホワイト調の室内には収納にも便利な6帖のロフト。



E2 茨城大学まで220m/水戸駅まで25分 堀三区下車:徒歩10分 1K

家賃 **3.3**万円 24.71m²
敷金・礼金 1ヶ月・無し
共益費 1,000円
仲介手数料 1ヶ月+税



お問い合わせ番号 007930
間取: 洋8.00 K4.00

TVホン・温水洗浄便座完備でセキュリティと快適をより充実させたお部屋。

- インターネット 家電付 敷礼 仲介
- エアコン ガスコンロ付 IHコンロ付 収納
- 追焚 洗浄便座 浴室乾燥機 独立洗面台
- 駐輪所 オートロック 防犯カメラ TVフォン



F2 茨城大学まで50m/水戸駅まで20分 堀三区下車:徒歩10分 1K

家賃 **3.3**万円 24m²
敷金・礼金 無し・無し
共益費 0円
仲介手数料 1ヶ月+税



お問い合わせ番号 011100
間取: 洋8.00 K3.50

デンキロック・TVホンでセキュリティ配慮、通学に快適な立地。

- インターネット 家電付 敷礼 仲介
- エアコン ガスコンロ付 IHコンロ付 収納
- 追焚 洗浄便座 浴室乾燥機 独立洗面台
- 駐輪所 オートロック 防犯カメラ TVフォン



A2 茨城大学まで1,600m/水戸駅まで30分 台渡里下車:徒歩5分 1K

家賃 **3.3**万円 24.42m²
敷金・礼金 無し・無し
共益費 2,000円
仲介手数料 1ヶ月+税



お問い合わせ番号 011530
間取: 洋8.00 K3.00

お買い物に便利な生活圏、デンキロックでセキュリティ配慮。

- インターネット 家電付 敷礼 仲介
- エアコン ガスコンロ付 IHコンロ付 収納
- 追焚 洗浄便座 浴室乾燥機 独立洗面台
- 駐輪所 オートロック 防犯カメラ TVフォン



B5 茨城大学まで2,300m/赤塚駅まで10分 石川保育園下車:徒歩3分 1K

家賃 **3.1**万円 24.18m²
敷金・礼金 無し・無し
共益費 3,000円
仲介手数料 10,000円+税



お問い合わせ番号 009270
間取: 洋8.00 K3.50

お手軽な初期費用のスマートスタートプラン。

- インターネット 家電付 敷礼 仲介
- エアコン ガスコンロ付 IHコンロ付 収納
- 追焚 洗浄便座 浴室乾燥機 独立洗面台
- 駐輪所 オートロック 防犯カメラ TVフォン



F2 茨城大学まで300m/水戸駅まで20分 袴塚三丁目下車:徒歩11分 1K

家賃 **3.1**万円 23.87m²
敷金・礼金 無し・無し
共益費 0円
仲介手数料 1ヶ月+税



お問い合わせ番号 006251
間取: 洋7.00 K3.00

家電(冷蔵庫・洗濯機・照明)大きなクローゼットは小物から大物までスッキリ収納。

- インターネット 家電付 敷礼 仲介
- エアコン ガスコンロ付 IHコンロ付 収納
- 追焚 洗浄便座 浴室乾燥機 独立洗面台
- 駐輪所 オートロック 防犯カメラ TVフォン



E2 茨城大学まで150m/水戸駅まで25分 堀三区下車:徒歩7分 1K

家賃 **3.0**万円 26.49m²
敷金・礼金 無し・無し
共益費 0円
仲介手数料 1ヶ月+税



お問い合わせ番号 006880
間取: 洋8.00 K4.00

家電(冷蔵庫・洗濯機・照明器具)広さを重視したシンプル空間、軽快な通学環境も魅力。

- インターネット 家電付 敷礼 仲介
- エアコン ガスコンロ付 IHコンロ付 収納
- 追焚 洗浄便座 浴室乾燥機 独立洗面台
- 駐輪所 オートロック 防犯カメラ TVフォン



D4 茨城大学まで730m / 水戸駅まで20分 茨大前営業所下車徒歩10分 1K

家賃 **3.0** 23.77万
 敷金・礼金 無し・無し
 共益費 0円
 仲介手数料 1ヶ月+税



お問い合わせ番号 007800
 間取: 洋7.00 K3.50

完成: 1992年3月
 入居: 即入居可
 構造: 軽量鉄骨造
 階数: 2階 / 2階 損保: 要
 住所: 茨城県水戸市新原2丁目
 クリーニング代27,500円

家電(冷蔵庫・洗濯機・照明)TVホン・温水洗浄便座完備でセキュリティと快適をより充実させた室内。

- インターネット
- 家電付
- 敷
- 礼
- 仲介
- エアコン
- ガスコンロ付
- Hコンロ付
- バス・トイレ
- 追焚
- 洗浄便座
- 浴室乾燥機
- 独立洗面台
- 駐輪所
- オートロック
- 防犯カメラ
- TVフォン



D3 茨城大学まで660m / 水戸駅まで20分 茨大前営業所下車徒歩7分 1K

家賃 **3.0** 27.08万
 敷金・礼金 無し・無し
 共益費 0円
 仲介手数料 1ヶ月+税



お問い合わせ番号 007230
 間取: 洋7.00 K4.00

完成: 1991年3月
 入居: 4月上旬
 構造: 軽量鉄骨造
 階数: 1階 / 2階 損保: 要
 住所: 茨城県水戸市堀町
 クリーニング代27,500円

LED照明・TVホンと温水洗浄便座新設でセキュリティと快適をより高めました。家電付(冷蔵庫・洗濯機設置時+3,000円)。

- インターネット
- 家電付
- 敷
- 礼
- 仲介
- エアコン
- ガスコンロ付
- Hコンロ付
- バス・トイレ
- 追焚
- 洗浄便座
- 浴室乾燥機
- 独立洗面台
- 駐輪所
- オートロック
- 防犯カメラ
- TVフォン



E3 茨城大学まで80m / 水戸駅まで20分 茨大前営業所下車徒歩4分 1K

家賃 **3.0** 26.08万
 敷金・礼金 1ヶ月・無し
 共益費 0円
 仲介手数料 1ヶ月+税



お問い合わせ番号 007880
 間取: 洋8.00 K3.00

完成: 1991年3月
 入居: 即入居可
 構造: 鉄骨造
 階数: 3階 / 3階 損保: 要
 住所: 茨城県水戸市袴塚3丁目

茨城大前に存り隠れ家、3F一室のみが気に入らない空間、都市ガス供給。

- インターネット
- 家電付
- 敷
- 礼
- 仲介
- エアコン
- ガスコンロ付
- Hコンロ付
- バス・トイレ
- 追焚
- 洗浄便座
- 浴室乾燥機
- 独立洗面台
- 駐輪所
- オートロック
- 防犯カメラ
- TVフォン



E2 茨城大学まで60m / 赤塚駅まで15分 茨大正門下車徒歩7分 1K

家賃 **3.0** 23.18万
 敷金・礼金 1ヶ月・無し
 共益費 2,200円
 仲介手数料 1ヶ月+税



お問い合わせ番号 010520
 間取: 洋7.00 K3.00

完成: 1997年3月
 入居: 4月上旬
 構造: 木造
 階数: 2階 / 2階 損保: 要
 住所: 茨城県水戸市渡里町

家電3点(冷蔵庫・洗濯機・照明器具)、共益費に水道料を含む。

- インターネット
- 家電付
- 敷
- 礼
- 仲介
- エアコン
- ガスコンロ付
- Hコンロ付
- バス・トイレ
- 追焚
- 洗浄便座
- 浴室乾燥機
- 独立洗面台
- 駐輪所
- オートロック
- 防犯カメラ
- TVフォン



E4 茨城大学まで520m / 水戸駅まで20分 袴塚三丁目下車徒歩4分 1K

家賃 **3.0** 23.18万
 敷金・礼金 無し・無し
 共益費 1,500円
 仲介手数料 1ヶ月+税

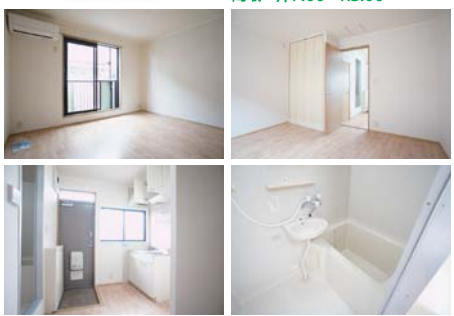


お問い合わせ番号 010270
 間取: 洋7.00 K3.00

完成: 1996年3月
 入居: 4月上旬
 構造: 軽量鉄骨造
 階数: 1階 / 2階 損保: 要
 住所: 茨城県水戸市袴塚2丁目
 クリーニング代27,500円

家電(冷蔵庫・洗濯機・照明)、スーパーまで80mのシングルライフをしっかりサポート。

- インターネット
- 家電付
- 敷
- 礼
- 仲介
- エアコン
- ガスコンロ付
- Hコンロ付
- バス・トイレ
- 追焚
- 洗浄便座
- 浴室乾燥機
- 独立洗面台
- 駐輪所
- オートロック
- 防犯カメラ
- TVフォン



E3 茨城大学まで200m / 水戸駅まで20分 茨大前営業所下車徒歩1分 1K

家賃 **3.0** 23.18万
 敷金・礼金 1ヶ月・無し
 共益費 0円
 仲介手数料 1ヶ月+税



お問い合わせ番号 000920
 間取: 洋7.00 K3.00

完成: 1986年3月
 入居: 4月上旬
 構造: 木造
 階数: 1階 / 2階 損保: 要
 住所: 茨城県水戸市袴塚3丁目

家電完備(冷蔵庫・洗濯機・照明・Hコンロ・32インチTV)家電付の中でも充実した内容が魅力。

- インターネット
- 家電付
- 敷
- 礼
- 仲介
- エアコン
- ガスコンロ付
- Hコンロ付
- バス・トイレ
- 追焚
- 洗浄便座
- 浴室乾燥機
- 独立洗面台
- 駐輪所
- オートロック
- 防犯カメラ
- TVフォン



広告有効期限 2020年3月31日

E3 茨城大学まで350m / 水戸駅まで20分 茨大前営業所下車:徒歩2分 1K

家賃 **3.0**万円 23.18 m²
 敷金・礼金 1ヶ月・無し
 共益費 2,000円
 仲介手数料 1ヶ月+税



お問い合わせ番号 007030
 間取: 洋7.00 K3.00

完成: 1990年4月
 入居: 即入居可
 構造: 木造
 階数: 2階 / 2階 損保: 要
 住所: 茨城県水戸市袴塚3丁目

家電(冷蔵庫・洗濯機・照明)TVホン・温水洗浄便座新設でセキュリティと快適をより充実。

- インターネット
- 家電付
- 敷礼
- 仲介
- エアコン
- ガスコンロ
- Hコンロ付
- バス・トイレ
- 追焚
- 洗浄便座
- 浴室乾燥機
- 独立洗面台
- 駐輪所
- オートロック
- 防犯カメラ
- TVフォン



C1 茨城大学まで1,000m / 水戸駅まで25分 渡里小入口下車:徒歩5分 1K

家賃 **3.0**万円 24 m²
 敷金・礼金 無し・無し
 共益費 2,000円
 仲介手数料 1ヶ月+税



お問い合わせ番号 010300
 間取: 洋8.00 K3.50

完成: 1996年3月
 入居: 即入居可
 構造: 軽量鉄骨造
 階数: 1階 / 2階 損保: 要
 住所: 茨城県水戸市渡里町
 クリーニング代27,500円

TVホン・温水洗浄便座完備ドラッグストアまで80mの軽快な立地。

- インターネット
- 家電付
- 敷礼
- 仲介
- エアコン
- ガスコンロ
- Hコンロ付
- バス・トイレ
- 追焚
- 洗浄便座
- 浴室乾燥機
- 独立洗面台
- 駐輪所
- オートロック
- 防犯カメラ
- TVフォン



E1 茨城大学まで450m / 水戸駅まで20分 堀三区下車:徒歩11分 1K

家賃 **3.0**万円 24 m²
 敷金・礼金 無し・無し
 共益費 0円
 仲介手数料 1ヶ月+税



お問い合わせ番号 011840
 間取: 洋8.00 K3.00

完成: 1999年9月
 入居: 4月上旬
 構造: 軽量鉄骨造
 階数: 1階 / 2階 損保: 要
 住所: 茨城県水戸市渡里町
 クリーニング代27,500円

家電4点(冷蔵庫・洗濯機・照明・電子レンジ)充実したキッチンスペースやシューズボックスも魅力。室内物干し完備。

- インターネット
- 家電付
- 敷礼
- 仲介
- エアコン
- ガスコンロ
- Hコンロ付
- バス・トイレ
- 追焚
- 洗浄便座
- 浴室乾燥機
- 独立洗面台
- 駐輪所
- オートロック
- 防犯カメラ
- TVフォン



E3 茨城大学まで300m / 水戸駅まで20分 袴塚三丁目下車:徒歩2分 1K

家賃 **3.0**万円 24.84 m²
 敷金・礼金 無し・無し
 共益費 0円
 仲介手数料 1ヶ月+税

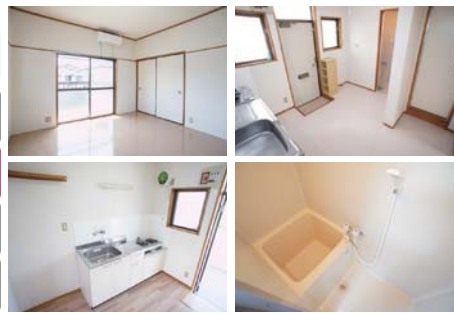


お問い合わせ番号 006910
 間取: 洋8.00 K4.00

完成: 1990年3月
 入居: 即入居可
 構造: 木造
 階数: 1階 / 2階 損保: 要
 住所: 茨城県水戸市袴塚3丁目
 クリーニング代27,500円

広さを感じる8帖の洋室とシッカリとした収納、通学やお買い物に軽快な環境。

- インターネット
- 家電付
- 敷礼
- 仲介
- エアコン
- ガスコンロ
- Hコンロ付
- バス・トイレ
- 追焚
- 洗浄便座
- 浴室乾燥機
- 独立洗面台
- 駐輪所
- オートロック
- 防犯カメラ
- TVフォン



B4 茨城大学まで1,750m / 水戸駅まで17分 新原三差路下車:徒歩12分 1R

家賃 **3.0**万円 18.73 m²
 敷金・礼金 無し・無し
 共益費 0円
 仲介手数料 無し

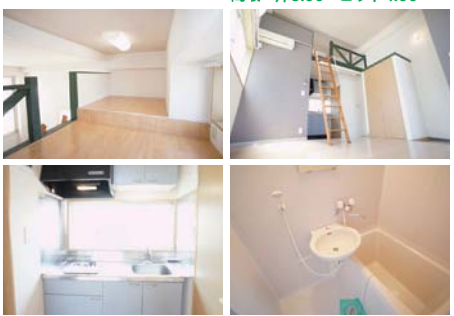


お問い合わせ番号 010550
 間取: 洋8.00 ロフト4.00

完成: 1997年3月
 入居: 4月上旬
 構造: 鉄骨造
 階数: 1階 / 2階 損保: 要
 住所: 茨城県水戸市石川1丁目
 クリーニング代27,500円

高い天井で解放感あふれる室内、ロフトスペースを収納としてもお使いいただけます。照明器具・室内物干しも完備。

- インターネット
- 家電付
- 敷礼
- 仲介
- エアコン
- ガスコンロ
- Hコンロ付
- バス・トイレ
- 追焚
- 洗浄便座
- 浴室乾燥機
- 独立洗面台
- 駐輪所
- オートロック
- 防犯カメラ
- TVフォン



D3 茨城大学まで740m / 水戸駅まで20分 茨大前営業所下車:徒歩5分 1K

家賃 **3.0**万円 24.5 m²
 敷金・礼金 無し・無し
 共益費 2,000円
 仲介手数料 1ヶ月+税

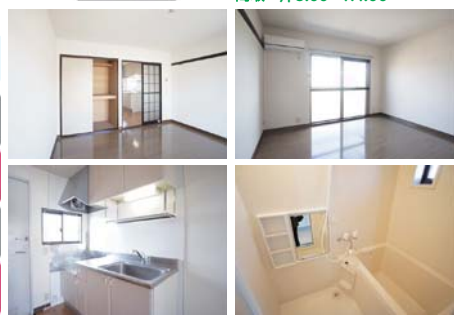


お問い合わせ番号 005201
 間取: 洋8.00 K4.00

完成: 1994年3月
 入居: 4月上旬
 構造: 軽量鉄骨造
 階数: 1階 / 2階 損保: 要
 住所: 茨城県水戸市廻町
 クリーニング代27,500円

家電(冷蔵庫・洗濯機・LED照明)防犯カメラのセキュリティ対策2F女子専用・1Fは男女問わず対応。

- インターネット
- 家電付
- 敷礼
- 仲介
- エアコン
- ガスコンロ
- Hコンロ付
- バス・トイレ
- 追焚
- 洗浄便座
- 浴室乾燥機
- 独立洗面台
- 駐輪所
- オートロック
- 防犯カメラ
- TVフォン



E2 茨城大学まで350m / 水戸駅まで23分 堀三区下車:徒歩8分 1K

家賃 **3.0**万円 19.2㎡
 敷金・礼金 無し・無し
 共益費 2,000円
 仲介手数料 1ヶ月+税

ダブル学割 家電付き ネット無料



お問い合わせ番号 016230
 間取: 洋6.00 K2.50 ロフト6.00

完成: 2002年3月
 入居: 4月上旬
 構造: 鉄骨造
 階数: 1階 / 2階 損保: 要
 住所: 茨城県水戸市渡里町
 クリーニング代27,500円

家電4点(冷蔵庫・洗濯機・電子レンジ・照明器具)
 安心IH・TVホンをセキュリティ配慮、6帖のロフトスペースは収納スペースとしても活躍。



C4 茨城大学まで1,300m / 水戸駅まで20分 茨大前営業所下車:徒歩15分 1K

家賃 **3.0**万円 23.18㎡
 敷金・礼金 無し・無し
 共益費 0円
 仲介手数料 1ヶ月+税

ダブル学割 家電付き ネット無料



お問い合わせ番号 006110
 間取: 洋7.00 K3.00

完成: 1989年3月
 入居: 即入居可
 構造: 鉄骨造
 階数: 1階 / 2階 損保: 要
 住所: 茨城県水戸市堀町
 クリーニング代27,500円

家電(冷蔵庫・洗濯機・照明)日当たり良いお部屋で新生活をスタート。



D4 茨城大学まで1,400m / 水戸駅まで20分 新原一丁目下車:徒歩3分 1K

家賃 **3.0**万円 22.5㎡
 敷金・礼金 無し・無し
 共益費 2,000円
 仲介手数料 1ヶ月+税

ダブル学割 家電付き



お問い合わせ番号 007130
 間取: 洋6.00 K3.50

完成: 1990年8月
 入居: 4月上旬
 構造: 軽量鉄骨造
 階数: 2階 / 2階 損保: 要
 住所: 茨城県水戸市新原1丁目
 クリーニング代27,500円

家電4点(冷蔵庫・洗濯機・電子レンジ・照明器具)
 安心IH・TVホンを、温水洗浄便座まで完備、学校とプライベートを区切るベストな距離も魅力。



F3 茨城大学まで400m / 水戸駅まで20分 袴塚三丁目下車:徒歩5分 1K

家賃 **3.0**万円 25.39㎡
 敷金・礼金 無し・無し
 共益費 1,000円
 仲介手数料 1ヶ月+税

ダブル学割 ネット無料



お問い合わせ番号 011120
 間取: 洋8.00 K4.00

完成: 1998年3月
 入居: 4月上旬
 構造: 木造
 階数: 1階 / 2階 損保: 要
 住所: 茨城県水戸市文京2丁目
 クリーニング代27,500円

LED照明・温水洗浄便座・TVホンを完備、通学に・お買い物毎日が軽快な環境。



E2 茨城大学まで150m / 水戸駅まで25分 堀三区下車:徒歩7分 1K

家賃 **2.8**万円 26.49㎡
 敷金・礼金 無し・無し
 共益費 0円
 仲介手数料 1ヶ月+税

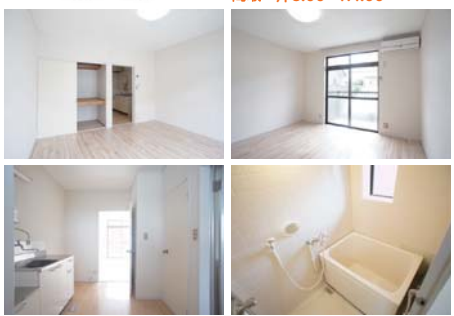
ダブル学割 家電付き ネット無料



お問い合わせ番号 004800
 間取: 洋8.00 K4.00

完成: 1987年8月
 入居: 4月上旬
 構造: 木造
 階数: 1階 / 2階 損保: 要
 住所: 茨城県水戸市渡里町
 クリーニング代27,500円

家電(冷蔵庫・洗濯機・照明器具)8帖の洋室は広さを感じるスペース、軽快な通学環境も魅力。



F4 茨城大学まで570m / 水戸駅まで20分 袴塚二丁目下車:徒歩2分 1K

家賃 **2.8**万円 21.04㎡
 敷金・礼金 無し・無し
 共益費 1,000円
 仲介手数料 1ヶ月+税

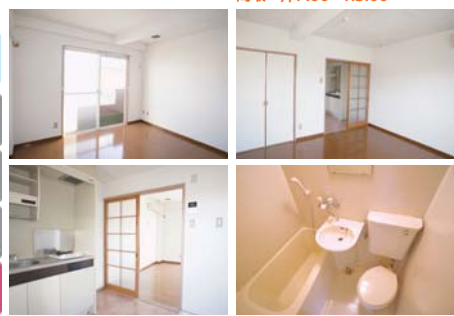
ダブル学割 家電付き ネット無料



お問い合わせ番号 006430
 間取: 洋7.00 K3.00

完成: 1990年1月
 入居: 4月上旬
 構造: 鉄骨造
 階数: 2階 / 3階 損保: 要
 住所: 茨城県水戸市袴塚2丁目
 クリーニング代27,500円

家電完備(冷蔵庫・洗濯機・電子レンジ・照明・32インチTV)安心感のある立地に防犯カメラのセキュリティをプラス。



広告有効期限 2020年3月31日

お問い合わせはエイブルネットワーク水戸茨城大学前店へ (FREE)0120-25-2738

家賃3万円台

C3 茨城大学まで600m / 水戸駅まで25分 渡里二区下車・徒歩4分 1K

家賃 **2.8**万円 24.5 m

敷金・礼金 無し・無し
共益費 2,000円
仲介手数料 10,000円+税

完成: 1992年5月
入居: 即入居可
構造: 軽量鉄骨造
階数: 1階/2階 損保: 要
住所: 茨城県水戸市堀町
クリーニング代27,500円



お問い合わせ番号 007980
間取: 洋8.00 K4.00

お手軽初期費用のスマートスタート賃貸プラン。スーパーまで80mの立地も魅力。



D4 茨城大学まで860m / 水戸駅まで20分 茨大前営業所下車・徒歩9分 1K

家賃 **2.8**万円 24.71 m

敷金・礼金 無し・無し
共益費 0円
仲介手数料 1ヶ月+税

完成: 1986年3月
入居: 即入居可
構造: 軽量鉄骨造
階数: 2階/2階 損保: 要
住所: 茨城県水戸市新原1丁目
クリーニング代27,500円



お問い合わせ番号 000940
間取: 洋8.00 K4.00

家電(冷蔵庫・洗濯機・照明)都市ガス供給・家電完備でより快適に。



E1 茨城大学まで350m / 水戸駅まで25分 堀三区下車・徒歩10分 1K

家賃 **2.7**万円 19.87 m

敷金・礼金 無し・無し
共益費 0円
仲介手数料 1ヶ月+税

完成: 1994年3月
入居: 4月上旬
構造: 鉄骨造
階数: 1階/2階 損保: 要
住所: 茨城県水戸市渡里町
クリーニング代27,500円



お問い合わせ番号 009140
間取: 洋6.00 K2.00

家電3(冷蔵庫・洗濯機・LED照明)温水洗浄便座完備。お部屋とキッチンが仕切られた快適1Kプラン。



E3 茨城大学まで20m / 水戸駅まで20分 茨大前営業所下車・徒歩4分 1K

家賃 **2.7**万円 17.35 m

敷金・礼金 無し・無し
共益費 0円
仲介手数料 無し

完成: 1991年12月
入居: 4月上旬
構造: 鉄骨造
階数: 3階/3階 損保: 要
住所: 茨城県水戸市袴塚3丁目
クリーニング代27,500円
水道料金1,000円/月



お問い合わせ番号 009030
間取: 洋6.00 K2.50

家電(ミニ冷蔵庫・照明器具)・安心IH・TVホンでセキュリティにも配慮。



E2 茨城大学まで160m / 水戸駅まで25分 堀三区下車・徒歩8分 1K

家賃 **2.7**万円 23.77 m

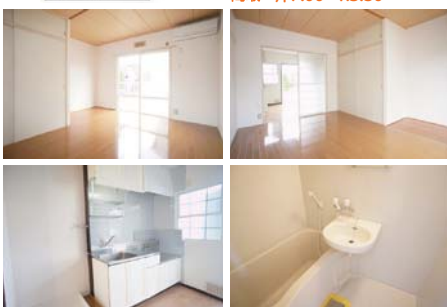
敷金・礼金 無し・無し
共益費 1,000円
仲介手数料 1ヶ月+税

完成: 1991年4月
入居: 即入居可
構造: 軽量鉄骨造
階数: 1階/2階 損保: 要
住所: 茨城県水戸市渡里町
クリーニング代27,500円



お問い合わせ番号 007510
間取: 洋7.00 K3.50

家電3(冷蔵庫・洗濯機・照明)TVホン・温水洗浄便座完備。セキュリティと快適性をより高めました。



E2 茨城大学まで50m / 水戸駅まで25分 堀三区下車・徒歩7分 1K

家賃 **2.7**万円 20.46 m

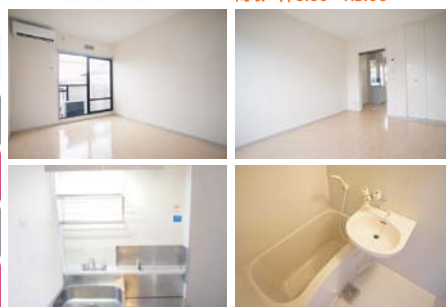
敷金・礼金 無し・無し
共益費 1,000円
仲介手数料 1ヶ月+税

完成: 1994年3月
入居: 4月上旬
構造: 軽量鉄骨造
階数: 1階/2階 損保: 要
住所: 茨城県水戸市渡里町
クリーニング代27,500円



お問い合わせ番号 009300
間取: 洋6.00 K3.00

家電3(冷蔵庫・洗濯機・照明)TVホン・温水洗浄便座完備。セキュリティと快適性をより高めました。



E2 茨城大学まで200m / 水戸駅まで25分 堀三区下車:徒歩5分 1K

家賃 **2.7**万円
20.46㎡

敷金・礼金 無し・無し
共益費 1,000円
仲介手数料 1ヶ月+税



お問い合わせ番号 010310
間取: 洋6.00 K3.00

完成: 1996年3月
入居: 即入居可
構造: 軽量鉄骨造
階数: 1階/2階 損保: 要
住所: 茨城県水戸市渡里町
クリーニング代27,500円

家電3(冷蔵庫・洗濯機・照明)TVホン・温水洗浄便座完備、セキュリティと快適性をより高めました。



D3 茨城大学まで950m / 水戸駅まで20分 茨大前営業所下車:徒歩10分 1K

家賃 **2.9**万円
23.18㎡

敷金・礼金 無し・無し
共益費 2,000円
仲介手数料 1ヶ月+税



お問い合わせ番号 009900
間取: 洋7.00 K3.50

完成: 1993/02/
入居: 4月上旬
構造: 軽量鉄骨造
階数: 2階/2階 損保: 要
住所: 茨城県水戸市堀町
クリーニング代27,500円

学校とプライベートを区切る程良い距離間、充実のクローゼットも魅力。



D2 茨城大学まで350m / 水戸駅まで25分 堀三区下車:徒歩10分 1K

家賃 **2.6**万円
26.44㎡

敷金・礼金 無し・無し
共益費 2,000円
仲介手数料 1ヶ月+税



お問い合わせ番号 007190
間取: 洋8.00 K3.50

完成: 1990年3月
入居: 4月上旬
構造: 鉄骨造
階数: 1階/2階 損保: 要
住所: 茨城県水戸市渡里町
クリーニング代27,500円

家電3点(冷蔵庫・洗濯機・LED照明)TVホン完備でセキュリティ性を高めました 2Fはロフト付。



E3 茨城大学まで200m / 水戸駅まで20分 袴塚三丁目下車:徒歩4分 1K

家賃 **2.6**万円
20.3㎡

敷金・礼金 無し・無し
共益費 0円
仲介手数料 1ヶ月+税



お問い合わせ番号 000620
間取: 洋6.00 K4.00

完成: 1985年8月
入居: 即入居可
構造: 軽量鉄骨造
階数: 1階/2階 損保: 要
住所: 茨城県水戸市袴塚3丁目
クリーニング代27,500円

家電(冷蔵庫・洗濯機・照明)軽快な生活環境も魅力、TVホン新設でセキュリティ性も向上。



D2 茨城大学まで450m / 水戸駅まで20分 堀三区下車:徒歩5分 1K

家賃 **2.6**万円
26.6㎡

敷金・礼金 無し・無し
共益費 3,000円
仲介手数料 1ヶ月+税



お問い合わせ番号 005270
間取: 洋11.00 K1.50

完成: 1988年3月
入居: 4月上旬
構造: 鉄筋コンクリート造
階数: 1階/3階 損保: 要
住所: 茨城県水戸市渡里町
クリーニング代27,500円

家電(冷蔵庫・洗濯機・照明・IHコンロ・32インチTV)家電付の中でも充実した内容が魅力☆鉄筋コンクリート造ならではの遮音性も魅力。



D2 茨城大学まで380m / 水戸駅まで20分 堀三区下車:徒歩11分 1R

家賃 **2.6**万円
19.83㎡

敷金・礼金 無し・無し
共益費 2,000円
仲介手数料 1ヶ月+税



お問い合わせ番号 007270
間取: 洋8.50

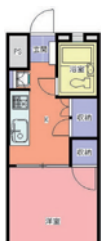
完成: 1991年4月
入居: 4月上旬
構造: 木造
階数: 1階/2階 損保: 要
住所: 茨城県水戸市渡里町
クリーニング代27,500円

家電(冷蔵庫・洗濯機・照明器具)TVホン完備でセキュリティ性を高めました。



D2 茨城大学まで500m / 水戸駅まで20分 堀三区下車:徒歩4分 1DK

家賃 **2.6万円** 22.86 m
 敷金・礼金 無し・無し
 共益費 2,000円
 仲介手数料 1ヶ月+税



お問い合わせ番号 000310
 間取: 洋6.50 DK5.00

完成: 1985年5月
 入居: 4月上旬
 構造: 鉄骨造
 階数: 2階 / 3階 損保: 要
 住所: 茨城県水戸市渡里町
 クリーニング代27,500円

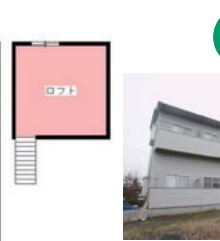
家電(冷蔵庫・洗濯機・照明器具)充実したキッチンセットや広いバルコニーなど随所に気遣いのあるお部屋。

- エアコン
- ガスコンロ
- Hコンロ付
- バス・トイレ別
- 追焚
- 洗浄便座
- 浴室乾燥機
- 独立洗面台
- 駐輪所
- オートロック
- 防犯カメラ
- TVフォン



D2 茨城大学まで700m / 水戸駅まで25分 堀三区下車:徒歩5分 1R

家賃 **2.6万円** 17.01 m
 敷金・礼金 無し・無し
 共益費 3,000円
 仲介手数料 無し



お問い合わせ番号 101149
 間取: 洋8.00 ロフト4.50

完成: 1992年5月
 入居: 即入居可
 構造: 鉄骨造
 階数: 1階 / 2階 損保: 要
 住所: 茨城県水戸市渡里町
 クリーニング代27,500円

お手軽な初期費用が魅力のスマートスタート賃貸。収納にも便利なロフト4.5。

- エアコン
- ガスコンロ
- Hコンロ付
- バス・トイレ別
- 追焚
- 洗浄便座
- 浴室乾燥機
- 独立洗面台
- 駐輪所
- オートロック
- 防犯カメラ
- TVフォン



D1 茨城大学まで450m / 水戸駅まで25分 堀三区下車:徒歩12分 1K

家賃 **2.5万円** 21.06 m
 敷金・礼金 無し・無し
 共益費 3,000円
 仲介手数料 無し



お問い合わせ番号 000700
 間取: 洋6.00 K3.00

完成: 1985年10月
 入居: 4月上旬
 構造: 鉄骨造
 階数: 2階 / 2階 損保: 要
 住所: 茨城県水戸市渡里町
 クリーニング代27,500円

お手軽な初期費用が魅力のスマートスタート賃貸。雰囲気良く仕上げられた室内も魅力。

- エアコン
- ガスコンロ
- Hコンロ付
- バス・トイレ別
- 追焚
- 洗浄便座
- 浴室乾燥機
- 独立洗面台
- 駐輪所
- オートロック
- 防犯カメラ
- TVフォン



F2 茨城大学まで200m / 水戸駅まで20分 袴塚三丁目下車:徒歩11分 1K

家賃 **2.5万円** 23.18 m
 敷金・礼金 無し・無し
 共益費 0円
 仲介手数料 1ヶ月+税



お問い合わせ番号 006250
 間取: 洋7.00 K3.00

完成: 1984年3月
 入居: 4月上旬
 構造: 鉄骨造
 階数: 1階 / 2階 損保: 要
 住所: 茨城県水戸市文京2丁目
 クリーニング代27,500円

家電(冷蔵庫・洗濯機・照明)パステル色でネット無料と思われた条件のお部屋。

- エアコン
- ガスコンロ
- Hコンロ付
- バス・トイレ別
- 追焚
- 洗浄便座
- 浴室乾燥機
- 独立洗面台
- 駐輪所
- オートロック
- 防犯カメラ
- TVフォン



E2 茨城大学まで100m / 水戸駅まで20分 茨大前営業所下車:徒歩7分 1K

家賃 **2.5万円** 19.44 m
 敷金・礼金 無し・無し
 共益費 0円
 仲介手数料 1ヶ月+税

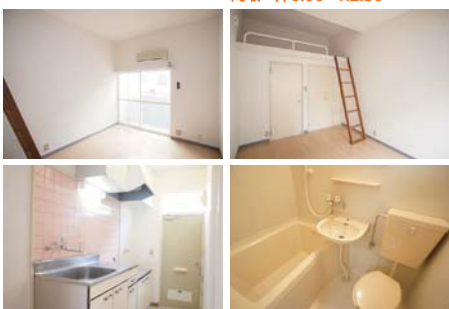


お問い合わせ番号 007260
 間取: 洋6.00 K2.50

完成: 1991年3月
 入居: 4月上旬
 構造: 木造
 階数: 1階 / 2階 損保: 要
 住所: 茨城県水戸市渡里町
 クリーニング代27,500円

家電(冷蔵庫・洗濯機・LED照明)天井の高さもあり充実した空間。

- エアコン
- ガスコンロ
- Hコンロ付
- バス・トイレ別
- 追焚
- 洗浄便座
- 浴室乾燥機
- 独立洗面台
- 駐輪所
- オートロック
- 防犯カメラ
- TVフォン



E2 茨城大学まで130m / 水戸駅まで20分 堀三区下車:徒歩10分 1K

家賃 **2.5万円** 23.77 m
 敷金・礼金 無し・無し
 共益費 2,000円
 仲介手数料 1ヶ月+税

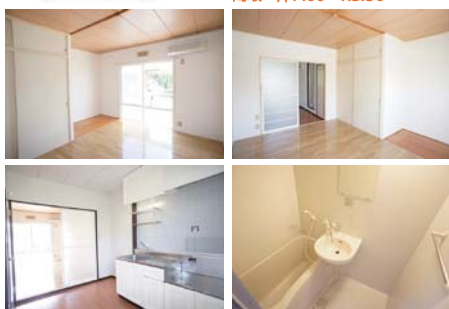


お問い合わせ番号 011771
 間取: 洋7.00 K3.50

完成: 1989年2月
 入居: 4月上旬
 構造: 軽鉄骨造
 階数: 1階 / 2階 損保: 要
 住所: 茨城県水戸市渡里町
 クリーニング代27,500円

家電3点(冷蔵庫・洗濯機・照明器具)西門への距離も魅力。パステル色別々のシンプルな使いやすいお部屋。

- エアコン
- ガスコンロ
- Hコンロ付
- バス・トイレ別
- 追焚
- 洗浄便座
- 浴室乾燥機
- 独立洗面台
- 駐輪所
- オートロック
- 防犯カメラ
- TVフォン



A5 茨城大学まで2,100m / 赤塚駅まで10分 石川二丁目下車:徒歩5分 1R

家賃 **2.1**万円
17.38 m²

敷金・礼金 無し・無し
共益費 3,000円
仲介手数料 1ヶ月+税



お問い合わせ番号 011772
間取: 洋7.50

完成: 1988年12月
入居: 即入居可
構造: 木造
階数: 1階/2階 損保: 要
住所: 茨城県水戸市石川4丁目
クリーニング代27,500円

TVホン新設でセキュリティ充実、手軽な初期費用のスマートスタート賃貸プラン。

- インターネット
- 家電付
- 敷礼
- 仲介
- エアコン
- ガスコンロ
- Hコンロ付
- バス・トイレ
- 追焚
- 洗浄便座
- 浴室乾燥機
- 独立洗面台
- 駐輪所
- オートロック
- 防犯カメラ
- TVフォン



F4 茨城大学まで520m / 水戸駅まで20分 袴塚三丁目下車:徒歩4分 1K

家賃 **2.0**万円
23.14 m²

敷金・礼金 無し・無し
共益費 0円
仲介手数料 1ヶ月+税



お問い合わせ番号 000680
間取: 和6.00 K3.00

完成: 1980年1月
入居: 即入居可
構造: 軽量鉄骨造
階数: 2階/2階 損保: 要
住所: 茨城県水戸市袴塚2丁目
クリーニング代27,500円

スーパーまで160mの恵まれた環境、TVホン、温水洗浄便座完備。

- インターネット
- 家電付
- 敷礼
- 仲介
- エアコン
- ガスコンロ
- Hコンロ付
- バス・トイレ
- 追焚
- 洗浄便座
- 浴室乾燥機
- 独立洗面台
- 駐輪所
- オートロック
- 防犯カメラ
- TVフォン



A4 茨城大学まで2,200m / 赤塚駅まで5分 石川二丁目下車:徒歩7分 1R

家賃 **2.0**万円
16.68 m²

敷金・礼金 無し・無し
共益費 2,000円
仲介手数料 1ヶ月+税



お問い合わせ番号 007670
間取: 洋8.00

完成: 1990年10月
入居: 即入居可
構造: 鉄骨造
階数: 2階/3階 損保: 要
住所: 茨城県水戸市石川4丁目
クリーニング代27,500円

家電5点(冷蔵庫・洗濯機・照明・電子レンジ・32インチTV)TVホンでセキュリティ対策、お手軽初期費用スマートスタート賃貸プラン。

- インターネット
- 家電付
- 敷礼
- 仲介
- エアコン
- ガスコンロ
- Hコンロ付
- バス・トイレ
- 追焚
- 洗浄便座
- 浴室乾燥機
- 独立洗面台
- 駐輪所
- オートロック
- 防犯カメラ
- TVフォン



D1 茨城大学まで550m / 水戸駅まで25分 堀三区下車:徒歩9分 1K

家賃 **1.9**万円
22.31 m²

敷金・礼金 無し・無し
共益費 0円
仲介手数料 1ヶ月+税



お問い合わせ番号 000820
間取: 洋6.00 K3.00

完成: 1986年3月
入居: 即入居可
構造: 木造
階数: 1階/2階 損保: 要
住所: 茨城県水戸市渡里町
クリーニング代27,500円

日当たり良いお部屋、都市ガスのリーズナブルなガス料金も魅力。

- インターネット
- 家電付
- 敷礼
- 仲介
- エアコン
- ガスコンロ
- Hコンロ付
- バス・トイレ
- 追焚
- 洗浄便座
- 浴室乾燥機
- 独立洗面台
- 駐輪所
- オートロック
- 防犯カメラ
- TVフォン



D3 茨城大学まで500m / 水戸駅まで20分 茨大前営業所下車:徒歩4分 1K

家賃 **1.9**万円
17.96 m²

敷金・礼金 無し・無し
共益費 2,000円
仲介手数料 1ヶ月+税



お問い合わせ番号 003830
間取: 洋6.00 K2.00

完成: 1985年3月
入居: 4月上旬
構造: 軽量鉄骨造
階数: 1階/2階 損保: 要
住所: 茨城県水戸市堀町
クリーニング代27,500円

家電3点(冷蔵庫・洗濯機・照明)TVホンでセキュリティをプラス。スーパーまで240mの日当たり良いお部屋。

- インターネット
- 家電付
- 敷礼
- 仲介
- エアコン
- ガスコンロ
- Hコンロ付
- バス・トイレ
- 追焚
- 洗浄便座
- 浴室乾燥機
- 独立洗面台
- 駐輪所
- オートロック
- 防犯カメラ
- TVフォン



E2 茨城大学まで350m / 水戸駅まで25分 堀三区下車:徒歩10分 1K

家賃 **4.3**万円
24.27 m²

敷金・礼金 1ヶ月・無し
共益費 0円
仲介手数料 1ヶ月+税



お問い合わせ番号 007080
間取: 洋8.00 K4.00

完成: 1990年3月
入居: 即入居可
構造: 鉄骨造
階数: 1階/2階 損保: 要
住所: 茨城県水戸市渡里町
食事代30,000円/月

朝・夕食付き(土・日・祭日、春・夏・冬休みを除く)。8月9月3月食休みの為、部屋代のみです。

- インターネット
- 家電付
- 敷礼
- 仲介
- エアコン
- ガスコンロ
- Hコンロ付
- バス・トイレ
- 追焚
- 洗浄便座
- 浴室乾燥機
- 独立洗面台
- 駐輪所
- オートロック
- 防犯カメラ
- TVフォン



店舗おすすり物件

引っ越しの流れ

部屋も決まって、いよいよ引っ越し間近!

引っ越し当日の作業がスムーズに進むように、2週間前くらいから少しずつ準備していこう

準備～当日の流れ

2週間前

荷造りを始める

引っ越し会社に引っ越し予約後、少しずつ荷造りをしよう。荷物が多いと引っ越し代が高くなるため、持っていくモノは厳選して、新居で必要に応じて購入するのがベター。家具や家電の購入準備も同時に進めておこう。

Point

段ボールに「何が入っているか」「新居のどこに運ぶか」を目立つように書いておくと、運搬作業がスムーズになる。



1週間前

ライフラインの手続き

水道、電気、ガス、インターネットなどの手続きも行おう。

- インターネット
- 電気
- ガス
- 水道

当日

荷物の移動

間取り図に家具の配置や段ボールの置き場所を書き込んだ指示書を用意し、引っ越しスタッフに渡しておこう。

ガス開栓の立ち会い

ガス開栓には立ち会いが必要。開栓を申し込んだ時間には必ず新居にいよう。所要時間20～30分程度だ。

引っ越し完了!
一人暮らしスタート



引っ越しの流れを確認して準備を万全に!

無事に契約が済んだら、引っ越し当日に向けて段取りよく準備を進めていこう。

まずは「新居でどんな暮らしをしたいか」をイメージして、新居に持っていくモノを決めて荷造りを進めよう。荷物はなるべく減らしてコンパクトに。新生活を始めてから「必要なモノが足りない」と慌てることのないように、新しく購入するモノをリストアップし

ておくことも大切だ。

引っ越し日が決まったら電気・ガス・水道などの開始手続きも速やかに行おう。ネットで一括して手続きできるサービスもあるので、賢く活用したいところだ。

引っ越し当日は作業スタッフがスムーズに動けるように、荷物の置き場所を示した指示書を事前に渡しておこう。全ての荷物が搬入されたら、念願の一人暮らしがスタートだ!

水道の開始通知

使用開始の連絡が必要です。
水戸市水道部 029-224-1111

お部屋に配置されている開始通知を郵送してください。
口振用紙も同封されています。
通知書が無い場合には水道部までお電話を。

電気について

使用開始の連絡が必要です。
東京電力 0120-99-5332

*ご連絡をされない場合、ブレーカーをONにしても電気は使えません。お電話は大変混雑しておりますのでお時間に余裕を持ったご連絡をお願い申し上げます。

通知はお部屋に配置されている開始通知を郵送してください。
口振用紙も同封されています。
通知書が無い場合には東京電力までお電話を。

家具・家電のそろえ方

はじめての一人暮らしでは、家具・家電をそろえるのもひと苦労。
自分のライフスタイルに合わせて、必要なモノを効率よくそろえていこう

まず何をそろえる？

優先度

高

引っ越し当日にあるとベスト！

「食べる」「寝る」といった生活に最低限必要なアイテムは引っ越し当日に新居に届くように手配しよう。また、カーテンがないと部屋が丸見えになってしまう上に睡眠にも影響するので、準備を忘れないように。

- 冷蔵庫
- 電子レンジ
- 洗濯機
- ベッドorふとん
- カーテン
- 照明

優先度

中

必要に応じて少しずつそろえよう

引っ越し当日になくても生活できるが、あると便利なので早めにそろえたいアイテム。自分のライフスタイルに合わせて購入を検討しよう。サーキュレーターは部屋干しの洗濯物を乾かす家電としても使えるのでオススメ。

- 炊飯器
- 掃除機
- ケトル
- テレビ
- テーブル
- 椅子

優先度

低

意外とナシでもいいかも？

季節家電や単品調理家電は一見便利そうだが、場所を取る割に活躍するシーンが限定されて無駄になる可能性も。一人暮らしの狭い部屋がさらに狭くなってしまうので、本当に必要かどうかをよく検討しよう。

- 季節家電
(扇風機、ヒーターなど)
- 単品調理家電
(ジューサー、たこ焼き器など)

一人暮らしに適した
サイズ・機能を見極める

一人暮らしで必要な家具・家電はライフスタイルによって変わってくる。「場所を取る割に出番が少ない」「機能は豊富だけどほぼ使わない」といったことにならないよう、一人暮らしに適したアイテムを無駄なくそろえていきたい。

例えば、洗濯機なら容量5kg以内で、縦型のタイプがオススメ。冷蔵庫は外食派は100ℓ程度、自炊派は150ℓ〜200ℓ程度がちょうどいい。電子レンジはトースター機能が付いているタイプを選ぼう。なくてもすぐに困らないアイテムは、生活していく中で必要性を感じたときに購入していくのがいいだろう。



手軽にそろえるには？

家電つき物件を選択

冷蔵庫や洗濯機などの生活家電はもちろん、テレビやIHコンロ付きの物件も準備がございます。キャンパス移動時の引越しも手軽になるので選択肢の一つとして賢く利用しよう。

通販を上手に活用

生活家電から家具まで、お手元に何でも届く通信販売。配送・設置が無料対応となるケースが多く、入居希望日にお部屋の住所へ発送すればご自宅にいながら購入完了。当日はお部屋で待つだけ。配送が混み合う時期はお早めのお手続きを心がけましょう。

100円ショップを利用

一式そろえるとかなりの出費になる収納ケースや食器、日用雑貨。100円ショップにはさまざまな便利アイテムがあるので、有効活用しよう。材料や工具を100円ショップで購入して収納棚をDIYするという方法も！

スタッフ & 店舗紹介



茨城大学周辺のエリアは、水戸駅から5キロほど離れてはありますが、駅までのバス便が豊富なため、車がなくても移動しやすい事が特徴です。また、大学周辺にはスーパーなどが点在しているので、大学を拠点とした学生生活には便利なエリアです。学生さんのニーズに合わせた、インターネット接続が無料の物件や家電付きの物件を数多くそろえております。スタッフの年齢層が比較的高く、学生さんを見守る親目線でのサービスを提供できているという安心感も、当店が多くのお客様にご支持いただけている理由の一つではないかと自負しています。皆様に喜んでいただけるサービスを提供することで、地域に貢献する不動産屋さんであるよう日々精進しております。



店長

加倉井 良志

業界経験：21年

水戸市は自然と歴史、そして都市としての利便性が調和したバランスのよい街です。初めて一人暮らしをされる学生さんのお部屋探しは、ご本人はもちろん、ご家族の方も大きな不安を感じていらっしゃるのではないのでしょうか。

当店ではそんな不安を取り除いていただけるよう、立地、セキュリティ、生活面など、細かな点に配慮した丁寧なご案内をするように心掛けております。

ご入居後も、困り事や不安な事があれば何でもお気軽にご相談ください。

茂木 政孝

業界経験：5年

2018年度エイブルNW契約実績優秀店全国NO.1※2 迅速さと丁寧さを両立することをモットーにしています！ご来店いただくお客様の大切なお時間を効率良くかつ、ご満足いただけるお時間に変えさせていただきます。

お客様とお部屋を笑顔で結び架け橋として皆様のお役に立てましたら幸いです。お部屋探しの時期は日本三大名園の一つである偕楽園の梅が見頃です。お帰りに立ち寄りゆとりが生まれるお部屋探しをお手伝いいたします。

窪田 希代志

業界経験：16年

全ては皆様の笑顔のために… 地域に密着した営業を心がけ、毎年多くの卒業生の方々を見送り、新入生の方々を迎え入れ、35年。時が流れても皆様の笑顔は変わりません。

『エイブルならきっとある』『エイブルで探して良かった』そんな一言が私共の原動力です。入居後のアフターフォローも地域店ならではの素早い対応にて安心をお届けしています。皆様の笑顔にお会い出来る日を楽しみにしています。

※1 2019年度において全国のエイブルネットワークの中で、最も仲介件数が多い店として表彰。 ※2 2018年度において全国のエイブルネットワークの中で、最も仲介件数が多い店として表彰。

お車で お越しの際は

- 水戸ICから15分
- 水戸北スマートICから5分
- 那珂ICから15分



エイブルネットワーク水戸茨城大学前店

有限会社 加倉井総業

〒310-0055 茨城県水戸市袴塚3-10-32

FREE 0120-25-2738

FAX 029-225-9088 MAIL infm2@kakurai.co.jp

営業時間 10:00(3月は9:00)~18:00

定休日 水曜日、正月・盆(3月は無休)

最寄駅 JR常磐線「水戸駅」よりバスで約20分、
「茨大前営業所」下車徒歩1分

エイブル

学生応援宣言

エイブル 学割

やっています！

お気軽にスタッフに
お尋ねください。

※全物件が対象ではありません。物件により学割のサービスが異なります。

エイブルネットワーク水戸茨城大学前店

有限会社加倉井総業



所在地 〒310-0055 茨城県水戸市袴塚3-10-32

FREE **0120-25-2738**

営業時間 10:00(3月は9:00)~18:00

定休日 水曜日、正月・盆 (3月は無休)

TEL **029-225-2738**

FAX **029-225-9088**

詳細は
こちら

