

茨城大学生のための

エイブル

# お部屋探し 情報

住みたいお部屋がきっとみつける!

## お部屋探しは エイブルへ

合格発表前のご予約も受付中!

学生応援宣言

学割

やっています!

お気軽にスタッフに  
お尋ねください。

遠方からでもカンタンにオンライン内見・お手続き可能!

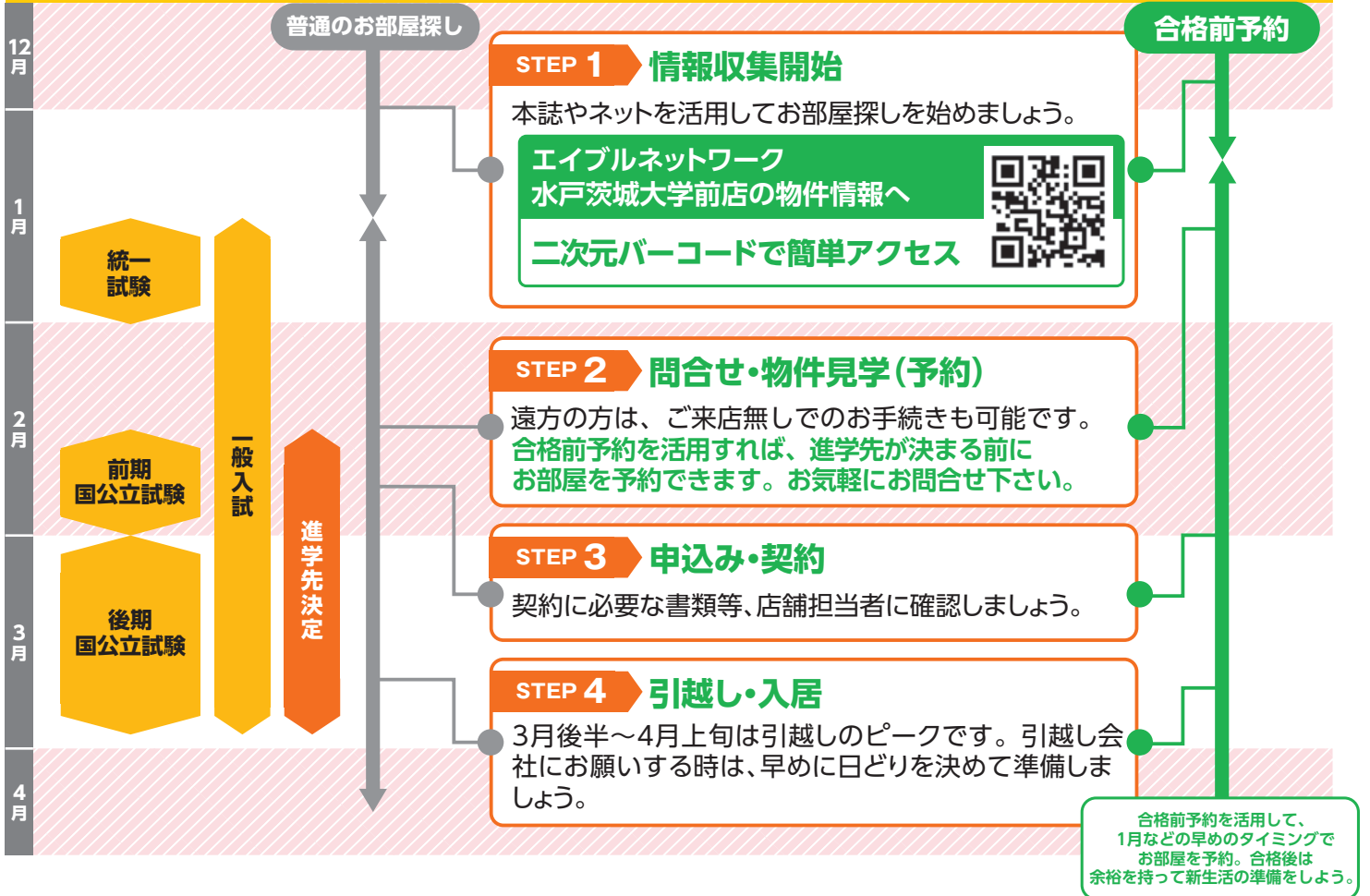
※【学割】は全物件が対象ではありません。対象物件や詳細については、店舗までお問い合わせください。

広告有効期限:2023年3月末日まで

# お部屋探しから入居までのタイムスケジュール

合格発表が行われる2月末～3月は、お部屋探しのピーク。  
合格発表直後にスムーズに動けるよう早めのご準備を!

## 一般入試・統一試験



## 資料ご送付サービス

# FAX 029-225-9088

ご希望の条件・ご連絡先を記入にてこのページをFAXしてください。  
ご要望に合わせた物件資料をご送付いたします。

●お名前

●ご住所

●電話番号

●FAX番号

●メールアドレス

メール、お電話でのご依頼でも大丈夫です。ホームページからのご依頼も可能です。

●賃料

円～

円程度

●学校への距離

・徒歩

分程度

・自転車

分程度

●こだわりの条件

1.

2.

3.

●入学先

学部

●入居希望日

頃

●ご質問

# INDEX

02 | タイムスケジュール

04 | 茨城大学周辺エリアMAP

06 | 家賃5万円台

06 | 家賃4万円台

12 | 家賃3万円台

22 | 家賃2万円台

28 | 店舗おすすめ物件

29 | 引っ越しの流れ

30 | 家具・家電のそろえ方

31 | スタッフ&店舗紹介



## 物件情報の見方

本誌に掲載の物件情報の見方をご紹介します。  
細かい所在地や周辺の環境など、詳しいことは直接お尋ねください。

1
5
4

**F3** 茨城大学まで460m / 水戸駅まで20分 袴塚三丁目下車 徒歩6分 **1K**

**家賃**  
**4.5**万円  
29.44 m

敷金・礼金 無し・無し  
共益費 2,000円  
仲介手数料 1ヶ月+税

完成: 2007年2月  
入居: 4月上旬  
構造: 軽量鉄骨造  
階数: 1階/2階 損保: 要  
住所: 茨城県水戸市文京  
クリーニング代27,000円




お問い合わせ番号 018460  
間取: 洋 8.50 K2.60

家電5点付(冷蔵庫・洗濯機・照明・IHコンロ・32インチTV)、レースカーテン付

インターネット無料

オートロック

TVフォン

エアコン

ガスコンロ付

ガスコンロ付

バス・トイレ別

洗濯便座

独立洗面台

浴室乾燥機

防犯カメラ

追い焚き

敷金0円  
礼金0円

仲介手数料0円

家電付






**1 エリア番号** P4,5茨城大学周辺エリアMAPの座標

### 2 物件情報

- **家賃**…1ヵ月分の賃料を表示
- **敷金**…賃料の不払いや、原状回復費用(通常の使用に伴い生じた損耗を除く)の未払い等に備えて、貸主が担保として預かる費用。退去時に実費を差し引いて清算され残金が還元されるケースが多い。
- **礼金**…入居にあたっての預け金である敷金や保証金に対し、貸主に対して契約締結の謝礼的に支払う費用。
- **共益費**…集合住宅において、共用部分の維持・管理のために家賃とは別に毎月支払う費用。
- **仲介手数料**…不動産会社を介して部屋探しを行った場合、契約成立の報酬として不動産会社に支払われるもの。
- **完成年月**…完成年月の表示
- **入居**…入居可能時期
- **構造**…鉄骨造、鉄筋コンクリート造、鉄骨鉄筋コンクリート造、プレキャストコンクリート造、ALC造といった、建物の骨格をなす建築工法や建材。

### 3 設備アイコン

駐輪所	インターネット無料	オートロック	TVフォン	エアコン	ガスコンロ付	IHコンロ付
バス・トイレ別	洗濯便座	独立洗面台	浴室乾燥機	防犯カメラ	追い焚き	
敷金0円 礼金0円	仲介手数料0円	家電付(※家電は物件によって異なりますので、物件情報をご覧ください)				設備無しはグレーで表記しています。

### 4 マーク

家電付き ネット無料 インターネット無料

### 5 学割 条件:契約成立時に日本国内の学校に在学中もしくは進学が決まっていること

敷金・礼金・仲介手数料のいずれか一つが無料 ダブル学割 敷金・礼金・仲介手数料のいずれか二つが無料 トリプル学割 敷金・礼金・仲介手数料のすべてが無料

03









**E1 茨城大学まで400m/水戸駅まで25分 堀三区下車:徒歩11分 1LDK**

家賃 **5.5**万円 36.08 m<sup>2</sup>  
 敷金・礼金 1ヶ月・1ヶ月  
 共益費 4,000円  
 仲介手数料 1.1ヶ月



お問い合わせ番号 100619  
 間取: LDK9.0 洋3.7

完成: 2012年3月  
 入居: 即入居可  
 構造: 軽量鉄骨造  
 階数: 1階/2階 損保: 要  
 住所: 茨城県水戸市渡里町  
 保証会社必須22,000円  
 サポート月額880円

ウォークインクローゼットを配置した収納充実。グレードの高いキッチンやバスルームも魅力。

- インターネット
- 家電付
- 敷
- 礼
- 仲介
- エアコン
- ガスコンロ付
- IHコンロ付
- バストイレ別
- 追焚
- 洗浄便座
- 浴室乾燥機
- 独立洗面台
- 駐輪所
- オートロック
- 防犯カメラ
- TVフォン



**E2 茨城大学まで350m/水戸駅まで25分 堀三区下車:徒歩4分 1LDK**

家賃 **5.3**万円 32.76 m<sup>2</sup>  
 敷金・礼金 1ヶ月・1ヶ月  
 共益費 3,000円  
 仲介手数料 1.1ヶ月



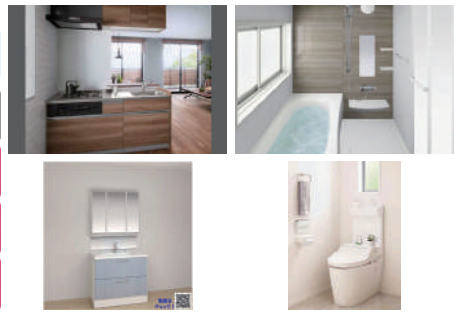
お問い合わせ番号 101762  
 間取: 洋3.0 LDK9.0

完成: 2023年3月  
 入居: 4月上旬  
 構造: 軽量鉄骨造  
 階数: 2階/2階 損保: 要  
 住所: 茨城県水戸市渡里町  
 保証会社必須10,000円  
 サポート月額880円

新築、宅配BOXやカードキーをはじめ、室内は玄関のサポーターチェアや調光式のダウンライト、一坪のバスには浴室乾燥機、IHのシステムキッチンを完備。

- インターネット
- 家電付
- 敷
- 礼
- 仲介
- エアコン
- ガスコンロ付
- IHコンロ付
- バストイレ別
- 追焚
- 洗浄便座
- 浴室乾燥機
- 独立洗面台
- 駐輪所
- オートロック
- 防犯カメラ
- TVフォン

※右の4枚の画像は完成予想図です。



**F2 茨城大学まで300m/水戸駅まで20分 袴塚三丁目下車:徒歩11分 1LDK**

家賃 **5.3**万円 35 m<sup>2</sup>  
 敷金・礼金 1ヶ月・1ヶ月  
 共益費 3,000円  
 仲介手数料 1.1ヶ月



お問い合わせ番号 101747  
 間取: 洋3.0 LDK9.8

完成: 2022年11月  
 入居: 即入居可  
 構造: 軽量鉄骨造  
 階数: 1階/2階 損保: 要  
 住所: 茨城県水戸市文京2丁目  
 保証会社必須10,000円  
 サポート月額880円

新築。ウォークイン収納や浴室乾燥機をはじめ穏やかな気遣いのあるお部屋。

- インターネット
- 家電付
- 敷
- 礼
- 仲介
- エアコン
- ガスコンロ付
- IHコンロ付
- バストイレ別
- 追焚
- 洗浄便座
- 浴室乾燥機
- 独立洗面台
- 駐輪所
- オートロック
- 防犯カメラ
- TVフォン



**D3 茨城大学まで450m/水戸駅まで25分 堀三区下車:徒歩2分 1LDK**

家賃 **5.3**万円 35.66 m<sup>2</sup>  
 敷金・礼金 1ヶ月・無し  
 共益費 3,000円  
 仲介手数料 1.1ヶ月



お問い合わせ番号 100832  
 間取: LDK10.4 洋3.6

完成: 2014年1月  
 入居: 1月中旬  
 構造: 軽量鉄骨造  
 階数: 1階/2階 損保: 要  
 住所: 茨城県水戸市渡里町  
 保証会社必須10,000円  
 サポート月額880円

モートン系の外観は上品な仕上がりに、室内には大小のクローゼットを2箇所・収納棚、LED照明やEV車充電コンセントをはじめ随所に嬉しいアイテム。

- インターネット
- 家電付
- 敷
- 礼
- 仲介
- エアコン
- ガスコンロ付
- IHコンロ付
- バストイレ別
- 追焚
- 洗浄便座
- 浴室乾燥機
- 独立洗面台
- 駐輪所
- オートロック
- 防犯カメラ
- TVフォン



**E2 茨城大学まで130m/水戸駅まで25分 堀三区下車:徒歩5分 1K**

家賃 **5.0**万円 28.15 m<sup>2</sup>  
 敷金・礼金 1ヶ月・無し  
 共益費 0円  
 仲介手数料 1.1ヶ月



お問い合わせ番号 100295  
 間取: 洋8.0 K4.0

完成: 2010年3月  
 入居: 4月上旬  
 構造: 木造  
 階数: 2階/2階 損保: 要  
 住所: 茨城県水戸市渡里町  
 保証会社必須10,000円  
 サポート月額880円

玄関ホールや洗面スペースなど、快適な毎日をお約束してくれるお部屋。防犯カメラでセキュリティ強化。

- インターネット
- 家電付
- 敷
- 礼
- 仲介
- エアコン
- ガスコンロ付
- IHコンロ付
- バストイレ別
- 追焚
- 洗浄便座
- 浴室乾燥機
- 独立洗面台
- 駐輪所
- オートロック
- 防犯カメラ
- TVフォン



**E2 茨城大学まで400m/水戸駅まで25分 堀三区下車:徒歩12分 1K**

家賃 **4.8**万円 29.62 m<sup>2</sup>  
 敷金・礼金 1ヶ月・無し  
 共益費 2,000円  
 仲介手数料 1.1ヶ月

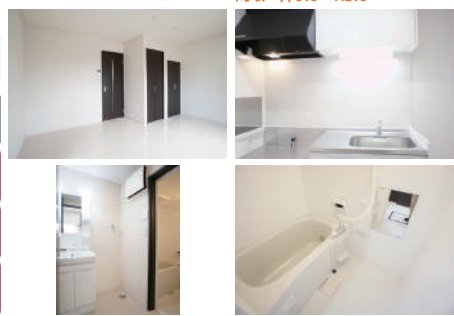


お問い合わせ番号 101134  
 間取: 洋9.0 K3.0

完成: 2016年3月  
 入居: 4月上旬  
 構造: 木造  
 階数: 1階/2階 損保: 要  
 住所: 茨城県水戸市渡里町  
 保証会社必須10,000円  
 サポート月額880円

浴室乾燥・追焚から室内干しまで充実プラン。多彩な収納も魅力。

- インターネット
- 家電付
- 敷
- 礼
- 仲介
- エアコン
- ガスコンロ付
- IHコンロ付
- バストイレ別
- 追焚
- 洗浄便座
- 浴室乾燥機
- 独立洗面台
- 駐輪所
- オートロック
- 防犯カメラ
- TVフォン





E4 茨城大学まで480m/水戸駅まで20分 茨大前営業所下車:徒歩5分 1K

家賃 **4.8万円** 26.93 m  
 敷金・礼金 1ヶ月・無し  
 共益費 2,000円  
 仲介手数料 1.1ヶ月



お問い合わせ番号 019420  
 間取: 洋7.2 K3.0

完成: 2008年8月  
 入居: 4月上旬  
 構造: 軽量鉄骨造  
 階数: 2階/2階 損保: 要  
 住所: 茨城県水戸市榑塚3丁目  
 保証会社必須10,000円  
 サポート月額880円

大きな洗面ドレッサーを初め快適とセキュリティをしっかりと考慮したお部屋。



E2 茨城大学まで130m/水戸駅まで25分 堀三区下車:徒歩5分 1K

家賃 **4.7万円** 30.27 m  
 敷金・礼金 1ヶ月・無し  
 共益費 2,000円  
 仲介手数料 1.1ヶ月



お問い合わせ番号 018930  
 間取: 洋9.3 K3.0

完成: 2007年12月  
 入居: 4月上旬  
 構造: 軽量鉄骨造  
 階数: 2階/2階 損保: 要  
 住所: 茨城県水戸市渡里町  
 保証会社必須10,000円  
 サポート月額880円

9.3帖の洋室に配置されたウォークイン収納はお部屋をより広く活用できます。



E2 茨城大学まで270m/水戸駅まで25分 堀三区下車:徒歩4分 1K

家賃 **4.7万円** 30.03 m  
 敷金・礼金 1ヶ月・無し  
 共益費 2,000円  
 仲介手数料 1.1ヶ月



お問い合わせ番号 100059  
 間取: 洋9.0 K2.0

完成: 2006年3月  
 入居: 即入居可  
 構造: 軽量鉄骨造  
 階数: 2階/2階 損保: 要  
 住所: 茨城県水戸市渡里町  
 保証会社必須10,000円  
 サポート月額880円

9帖の洋室には室内物干しを配置、快適な毎日を送れる空間。



E2 茨城大学まで300m/水戸駅まで25分 堀三区下車:徒歩3分 1K

家賃 **4.7万円** 30 m  
 敷金・礼金 1ヶ月・無し  
 共益費 2,500円  
 仲介手数料 1.1ヶ月



お問い合わせ番号 018870  
 間取: 洋9.0 K2.0

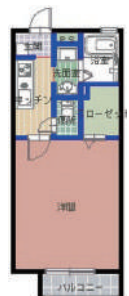
完成: 2007年6月  
 入居: 即入居可  
 構造: 軽量鉄骨造  
 階数: 2階/2階 損保: 要  
 住所: 茨城県水戸市渡里町  
 保証会社必須10,000円  
 サポート月額880円

室内物干しや壁一面が鏡のドレッサーなど1Kをより快適にお住まいいただけます。



D2 茨城大学まで450m/水戸駅まで25分 堀三区下車:徒歩4分 1K

家賃 **4.7万円** 30.69 m  
 敷金・礼金 1ヶ月・無し  
 共益費 2,000円  
 仲介手数料 1.1ヶ月



お問い合わせ番号 015420  
 間取: 洋10.0 K3.0

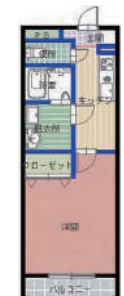
完成: 2003年3月  
 入居: 4月上旬  
 構造: 軽量鉄骨造  
 階数: 2階/2階 損保: 要  
 住所: 茨城県水戸市渡里町  
 保証会社必須10,000円  
 サポート月額880円

10帖の洋室にはウォークインクローゼットや室内物干しを完備。セキュリティ性の高いテンキーロックも魅力。



D2 茨城大学まで450m/水戸駅まで25分 堀三区下車:徒歩3分 1K

家賃 **4.7万円** 29.7 m  
 敷金・礼金 1ヶ月・無し  
 共益費 3,000円  
 仲介手数料 1.1ヶ月



お問い合わせ番号 017810  
 間取: 洋8.4 K4.0

完成: 2006年3月  
 入居: 即入居可  
 構造: 鉄筋コンクリート造  
 階数: 3階/3階 損保: 要  
 住所: 茨城県水戸市渡里町  
 保証会社必須10,000円  
 サポート月額880円

重厚感ある外観と高い遮音性。洗面スペースも十分に確保。1Fは男女対応、2~3Fは女性専用となります。

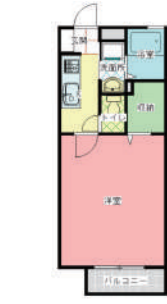


広告有効期限 2023年3月31日



D2 茨城大学まで300m/水戸駅まで25分 堀三区下車:徒歩4分 1K

家賃 **4.6**万円 30.39 m  
 敷金・礼金 1ヶ月・無し  
 共益費 2,000円  
 仲介手数料 1.1ヶ月



お問い合わせ番号 017990  
 間取: 洋10.0 K3.0

完成: 2006年3月  
 入居: 2月中旬  
 構造: 軽量鉄骨造  
 階数: 1階/2階 損保: 要  
 住所: 茨城県水戸市渡里町  
 保証会社必須10,000円  
 サポート月額880円

ウォークイン収納で室内スッキリ。10帖の洋室は家具類の配置をイメージ通りにレイアウト。

- インターネット
- 家電付
- 敷金
- 仲介
- エアコン
- ガスコンロ付
- IHコンロ付
- バス・トイレ別
- 追焚
- 洗浄便座
- 浴室乾燥機
- 独立洗面台
- 駐輪所
- オートロック
- 防犯カメラ
- TVフォン



F2 茨城大学まで100m/水戸駅まで20分 袴塚三丁目下車:徒歩10分 1R

家賃 **4.6**万円 29.16 m  
 敷金・礼金 無し・無し  
 共益費 2,000円  
 仲介手数料 1.1ヶ月



お問い合わせ番号 019010  
 間取: 洋11.2

完成: 2008年3月  
 入居: 4月上旬  
 構造: 鉄筋コンクリート造  
 階数: 2階/3階 損保: 要  
 住所: 茨城県水戸市文京2丁目  
 クリーニング代33,000円  
 保証会社必須10,000円  
 サポート月額880円

オートロックのセキュリティ。都市ガス供給、高い遮音性の室内は安心のIH。

- インターネット
- 家電付
- 敷金
- 仲介
- エアコン
- ガスコンロ付
- IHコンロ付
- バス・トイレ別
- 追焚
- 洗浄便座
- 浴室乾燥機
- 独立洗面台
- 駐輪所
- オートロック
- 防犯カメラ
- TVフォン



F4 茨城大学まで430m/水戸駅まで20分 袴塚二丁目下車:徒歩2分 1K

家賃 **4.6**万円 26.73 m  
 敷金・礼金 1ヶ月・無し  
 共益費 1,000円  
 仲介手数料 1.1ヶ月



お問い合わせ番号 012070  
 間取: 洋8.0 K4.0

完成: 2000年3月  
 入居: 4月上旬  
 構造: 鉄筋コンクリート造  
 階数: 3階/4階 損保: 要  
 住所: 茨城県水戸市袴塚2丁目  
 保証会社必須10,000円

防犯カメラ設置のセキュリティ配慮の学生専用マンション。

- インターネット
- 家電付
- 敷金
- 仲介
- エアコン
- ガスコンロ付
- IHコンロ付
- バス・トイレ別
- 追焚
- 洗浄便座
- 浴室乾燥機
- 独立洗面台
- 駐輪所
- オートロック
- 防犯カメラ
- TVフォン



F3 茨城大学まで460m/水戸駅まで20分 袴塚三丁目下車:徒歩6分 1K

家賃 **4.6**万円 29.44 m  
 敷金・礼金 無し・無し  
 共益費 2,000円  
 仲介手数料 1.1ヶ月



お問い合わせ番号 018460  
 間取: 洋8.5 K2.6

完成: 2007年1月  
 入居: 4月上旬  
 構造: 軽量鉄骨造  
 階数: 2階/2階 損保: 要  
 住所: 茨城県水戸市文京2丁目  
 クリーニング代33,000円  
 保証会社必須10,000円  
 サポート月額880円

家電完備(冷蔵庫・洗濯機・照明・IHコンロ・32インチTV)家電付の中でも充実した内容が魅力。

- インターネット
- 家電付
- 敷金
- 仲介
- エアコン
- ガスコンロ付
- IHコンロ付
- バス・トイレ別
- 追焚
- 洗浄便座
- 浴室乾燥機
- 独立洗面台
- 駐輪所
- オートロック
- 防犯カメラ
- TVフォン



B1 茨城大学まで1,300m/水戸駅まで25分 渡里町農協前下車:徒歩2分 1K

家賃 **4.6**万円 30.6 m  
 敷金・礼金 無し・無し  
 共益費 3,000円  
 仲介手数料 1.1ヶ月



お問い合わせ番号 101261  
 間取: 洋9.2

完成: 2001年3月  
 入居: 4月上旬  
 構造: 鉄筋コンクリート造  
 階数: 2階/4階 損保: 要  
 住所: 茨城県水戸市渡里町  
 クリーニング代36,300円  
 保証会社必須10,000円  
 サポート月額880円

オートロックのセキュリティ。9.2帖の洋室は鉄筋コンクリート造なので遮音性も高く快適な空間です。

- インターネット
- 家電付
- 敷金
- 仲介
- エアコン
- ガスコンロ付
- IHコンロ付
- バス・トイレ別
- 追焚
- 洗浄便座
- 浴室乾燥機
- 独立洗面台
- 駐輪所
- オートロック
- 防犯カメラ
- TVフォン



F4 茨城大学まで550m/水戸駅まで20分 袴塚二丁目下車:徒歩2分 1K

家賃 **4.5**万円 25.18 m  
 敷金・礼金 無し・無し  
 共益費 2,000円  
 仲介手数料 無し



お問い合わせ番号 101073  
 間取: 洋8.1 K2.3

完成: 2015年8月  
 入居: 4月上旬  
 構造: 軽量鉄骨造  
 階数: 2階/2階 損保: 要  
 住所: 茨城県水戸市袴塚2丁目  
 クリーニング代33,000円  
 保証会社必須10,000円

通学に評判の良い袴塚エリア。洋室にはウォークインクローゼットを配置。

- インターネット
- 家電付
- 敷金
- 仲介
- エアコン
- ガスコンロ付
- IHコンロ付
- バス・トイレ別
- 追焚
- 洗浄便座
- 浴室乾燥機
- 独立洗面台
- 駐輪所
- オートロック
- 防犯カメラ
- TVフォン





C5 茨城大学まで1,500m/水戸駅まで20分 新原下車:徒歩2分 1R

家賃 **4.5万円** 30.69 m<sup>2</sup>  
 敷金・礼金 1ヶ月・無し  
 共益費 0円  
 仲介手数料 1.1ヶ月



お問い合わせ番号 015890  
 間取: 洋8.0 K3.0

完成: 2003年9月  
 入居: 12月下旬  
 構造: 軽量鉄骨造  
 階数: 1階/3階 損保: 要  
 住所: 茨城県水戸市新原1丁目  
 保証会社必須10,000円  
 サポート月額880円

充実したシューズクロークを配置、対面のカウンターや広さのあるバルコニー、軽快な生活環境。

- インターネット
- 家電付
- 敷
- 礼
- 仲介
- エアコン
- ガスコンロ付
- IHコンロ付
- バス・トイレ
- 追焚
- 洗浄便座
- 浴室乾燥機
- 独立洗面台
- 駐輪所
- オートロック
- 防犯カメラ
- TVフォン



E2 茨城大学まで200m/水戸駅まで25分 堀三区下車:徒歩5分 1K

家賃 **4.5万円** 27.08 m<sup>2</sup>  
 敷金・礼金 1ヶ月・無し  
 共益費 0円  
 仲介手数料 1.1ヶ月



お問い合わせ番号 015330  
 間取: 洋8.0 K3.0

完成: 2003年3月  
 入居: 即入居可  
 構造: 軽量鉄骨造  
 階数: 2階/2階 損保: 要  
 住所: 茨城県水戸市渡里町  
 保証会社必須10,000円  
 サポート月額880円

ウォークイン収納を配置。室内空間をより広く使えます。駐車場1台無料。

- インターネット
- 家電付
- 敷
- 礼
- 仲介
- エアコン
- ガスコンロ付
- IHコンロ付
- バス・トイレ
- 追焚
- 洗浄便座
- 浴室乾燥機
- 独立洗面台
- 駐輪所
- オートロック
- 防犯カメラ
- TVフォン



D3 茨城大学まで700m/水戸駅まで20分 茨大前営業所下車:徒歩5分 1K

家賃 **4.4万円** 24.5 m<sup>2</sup>  
 敷金・礼金 1ヶ月・無し  
 共益費 1,000円  
 仲介手数料 1.1ヶ月



お問い合わせ番号 014500  
 間取: 洋8.0 K3.5

完成: 2002年3月  
 入居: 4月上旬  
 構造: 軽量鉄骨造  
 階数: 1階/2階 損保: 要  
 住所: 茨城県水戸市堀町  
 保証会社必須10,000円  
 サポート月額880円

家電3点(冷蔵庫・洗濯機・照明器具)テンキーロックやシャッター、TVホンでセキュリティ配慮。

- インターネット
- 家電付
- 敷
- 礼
- 仲介
- エアコン
- ガスコンロ付
- IHコンロ付
- バス・トイレ
- 追焚
- 洗浄便座
- 浴室乾燥機
- 独立洗面台
- 駐輪所
- オートロック
- 防犯カメラ
- TVフォン



E3 茨城大学まで400m/水戸駅まで20分 袴塚三丁目下車:徒歩1分 1K

家賃 **4.4万円** 23.74 m<sup>2</sup>  
 敷金・礼金 1ヶ月・無し  
 共益費 0円  
 仲介手数料 1.1ヶ月



お問い合わせ番号 100026  
 間取: 洋7.2 K3.5

完成: 2009年2月  
 入居: 即入居可  
 構造: 鉄筋コンクリート造  
 階数: 3階/3階 損保: 要  
 住所: 茨城県水戸市袴塚3丁目  
 保証会社必須10,000円  
 サポート月額880円

オートロック、安心IH仕様。造り性の高い建物と人気の立地は快適な毎日をお約束致します。

- インターネット
- 家電付
- 敷
- 礼
- 仲介
- エアコン
- ガスコンロ付
- IHコンロ付
- バス・トイレ
- 追焚
- 洗浄便座
- 浴室乾燥機
- 独立洗面台
- 駐輪所
- オートロック
- 防犯カメラ
- TVフォン



E2 茨城大学まで120m/水戸駅まで20分 茨大前営業所下車:徒歩7分 1K

家賃 **4.4万円** 26.98 m<sup>2</sup>  
 敷金・礼金 1ヶ月・無し  
 共益費 2,000円  
 仲介手数料 1.1ヶ月



お問い合わせ番号 015290  
 間取: 洋8.4 K4.2

完成: 2003年3月  
 入居: 4月上旬  
 構造: 鉄骨造  
 階数: 2階/3階 損保: 要  
 住所: 茨城県水戸市渡里町  
 保証会社必須10,000円  
 サポート月額880円

8.4帖の洋室は1人暮らしには余裕の広さ。茨城大学まで120mの軽快な立地も魅力。

- インターネット
- 家電付
- 敷
- 礼
- 仲介
- エアコン
- ガスコンロ付
- IHコンロ付
- バス・トイレ
- 追焚
- 洗浄便座
- 浴室乾燥機
- 独立洗面台
- 駐輪所
- オートロック
- 防犯カメラ
- TVフォン



G5 茨城大学まで1,200m/水戸駅まで15分 上水戸入口下車:徒歩3分 1K

家賃 **4.4万円** 24.64 m<sup>2</sup>  
 敷金・礼金 1ヶ月・無し  
 共益費 2,000円  
 仲介手数料 1.1ヶ月



お問い合わせ番号 018300  
 間取: 洋7.0 K3.0

完成: 2006年2月  
 入居: 4月上旬  
 構造: 鉄筋コンクリート造  
 階数: 2階/3階 損保: 要  
 住所: 茨城県水戸市上水戸3丁目  
 保証会社必須10,000円  
 サポート月額880円

オートロックや防犯カメラをはじめ、セキュリティ考慮した女性専用物件。

- インターネット
- 家電付
- 敷
- 礼
- 仲介
- エアコン
- ガスコンロ付
- IHコンロ付
- バス・トイレ
- 追焚
- 洗浄便座
- 浴室乾燥機
- 独立洗面台
- 駐輪所
- オートロック
- 防犯カメラ
- TVフォン



広告有効期限 2023年3月31日



F4 茨城大学まで500m/水戸駅まで20分 袴塚二丁目下車:徒歩2分 1K

家賃 **4.3**万円  
27.08㎡

敷金・礼金 無し・無し  
共益費 2,000円  
仲介手数料 無し



お問い合わせ番号 100272  
間取: 洋8.0 K3.0

完成: 2010年1月  
入居: 即入居可  
構造: 軽量鉄骨造  
階数: 2階/2階 損保: 要  
住所: 茨城県水戸市袴塚2丁目  
クリーニング代33,000円  
保証会社必須10,000円

洗面スペースやウォークイン収納をはじめ、毎日快適にすごせる空間。

- インターネット
- 家電付
- 敷金
- 礼金
- 仲介
- エアコン
- ガスコンロ付
- IHコンロ付
- バス・トイレ別
- 追焚
- 洗浄便座
- 浴室乾燥機
- 独立洗面台
- 駐輪所
- オートロック
- 防犯カメラ
- TVフォン



D3 茨城大学まで750m/水戸駅まで20分 茨大前営業所下車:徒歩7分 1K

家賃 **4.3**万円  
28.45㎡

敷金・礼金 1ヶ月・無し  
共益費 4,000円  
仲介手数料 1.1ヶ月



お問い合わせ番号 100036  
間取: 洋8.0 K3.0

完成: 2009年4月  
入居: 即入居可  
構造: 軽量鉄骨造  
階数: 1階/2階 損保: 要  
住所: 茨城県水戸市堀町  
保証会社必須22,000円  
サポート月額880円

玄関ホールや洗面スペースより快適な空間。クローゼットはアクセサリから大物まで機能的に収納。

- インターネット
- 家電付
- 敷金
- 礼金
- 仲介
- エアコン
- ガスコンロ付
- IHコンロ付
- バス・トイレ別
- 追焚
- 洗浄便座
- 浴室乾燥機
- 独立洗面台
- 駐輪所
- オートロック
- 防犯カメラ
- TVフォン



E2 茨城大学まで200m/水戸駅まで25分 堀三区下車:徒歩5分 1K

家賃 **4.2**万円  
24.5㎡

敷金・礼金 1ヶ月・無し  
共益費 0円  
仲介手数料 1.1ヶ月



お問い合わせ番号 012630  
間取: 洋8.0 K4.0

完成: 2000年7月  
入居: 即入居可  
構造: 鉄骨造  
階数: 2階/3階 損保: 要  
住所: 茨城県水戸市渡里町  
保証会社必須10,000円  
サポート月額880円

充実したキッチンスペースは3口のビルトインコンロ。1Fが家主さん宅のアットホームな物件です。

- インターネット
- 家電付
- 敷金
- 礼金
- 仲介
- エアコン
- ガスコンロ付
- IHコンロ付
- バス・トイレ別
- 追焚
- 洗浄便座
- 浴室乾燥機
- 独立洗面台
- 駐輪所
- オートロック
- 防犯カメラ
- TVフォン



E3 茨城大学まで100m/水戸駅まで20分 茨大前営業所下車:徒歩2分 1K

家賃 **4.2**万円  
26.49㎡

敷金・礼金 1ヶ月・無し  
共益費 2,000円  
仲介手数料 1.1ヶ月



お問い合わせ番号 013500  
間取: 洋8.0 K3.5

完成: 2001年2月  
入居: 4月上旬  
構造: 木造  
階数: 2階/2階 損保: 要  
住所: 茨城県水戸市袴塚3丁目  
保証会社必須10,000円  
サポート月額880円

家電3点(冷蔵庫・洗濯機・照明器具)TVホンでセキュリティ配慮。洗面ドレッサー完備の充実した室内と快適な生活環境。

- インターネット
- 家電付
- 敷金
- 礼金
- 仲介
- エアコン
- ガスコンロ付
- IHコンロ付
- バス・トイレ別
- 追焚
- 洗浄便座
- 浴室乾燥機
- 独立洗面台
- 駐輪所
- オートロック
- 防犯カメラ
- TVフォン



E3 茨城大学まで230m/水戸駅まで20分 茨大前営業所下車:徒歩4分 1K

家賃 **4.1**万円  
26.5㎡

敷金・礼金 1ヶ月・無し  
共益費 0円  
仲介手数料 1.1ヶ月



お問い合わせ番号 003210  
間取: 洋8.0 K4.0

完成: 1987年2月  
入居: 4月上旬  
構造: 木造  
階数: 1階/2階 損保: 要  
住所: 茨城県水戸市袴塚3丁目  
保証会社必須10,000円  
サポート月額880円

家電4点(冷蔵庫・洗濯機・照明器具・電子レンジ)完備。

- インターネット
- 家電付
- 敷金
- 礼金
- 仲介
- エアコン
- ガスコンロ付
- IHコンロ付
- バス・トイレ別
- 追焚
- 洗浄便座
- 浴室乾燥機
- 独立洗面台
- 駐輪所
- オートロック
- 防犯カメラ
- TVフォン



E2 茨城大学まで260m/水戸駅まで20分 堀三区下車:徒歩10分 1R

家賃 **4.1**万円  
30.84㎡

敷金・礼金 1ヶ月・無し  
共益費 2,000円  
仲介手数料 1.1ヶ月



お問い合わせ番号 018450  
間取: 洋9.0

完成: 2007年3月  
入居: 5月中旬  
構造: 木造  
階数: 2階/2階 損保: 要  
住所: 茨城県水戸市渡里町  
保証会社必須10,000円  
サポート月額880円

追焚付きのお風呂をはじめ、天窓のついた階段ホールスペースが魅力のワンルーム。

- インターネット
- 家電付
- 敷金
- 礼金
- 仲介
- エアコン
- ガスコンロ付
- IHコンロ付
- バス・トイレ別
- 追焚
- 洗浄便座
- 浴室乾燥機
- 独立洗面台
- 駐輪所
- オートロック
- 防犯カメラ
- TVフォン





F3 茨城大学まで400m/水戸駅まで20分 袴塚三丁目下車:徒歩6分 1DK

家賃 **4.1**万円  
28.98㎡

敷金・礼金 1ヶ月・無し  
共益費 0円  
仲介手数料 1.1ヶ月



お問い合わせ番号 014840  
間取: 洋7.5 DK6.0

完成: 2002年7月  
入居: 4月上旬  
構造: 木造  
階数: 2階/2階 損保: 要  
住所: 茨城県水戸市文京2丁目  
保証会社必須10,000円  
サポート月額880円

家電3点(冷蔵庫・洗濯機・照明器具)7.5帖の洋室は家具類をバランス良くレイアウト。



F3 茨城大学まで350m/水戸駅まで20分 袴塚三丁目下車:徒歩6分 1K

家賃 **4.0**万円  
27.59㎡

敷金・礼金 1ヶ月・無し  
共益費 0円  
仲介手数料 1.1ヶ月



お問い合わせ番号 017110  
間取: 洋8.0 K3.0

完成: 2005年3月  
入居: 4月上旬  
構造: 木造  
階数: 1階/2階 損保: 要  
住所: 茨城県水戸市文京1丁目  
保証会社必須10,000円  
サポート月額880円

徒歩2分に内科医院、ペアガラスと充実した収納、広さ重視の8帖空間をより快適にお過ごし頂けます。



E4 茨城大学まで500m/水戸駅まで20分 袴塚三丁目下車:徒歩4分 1K

家賃 **4.0**万円  
27.37㎡

敷金・礼金 無し・無し  
共益費 0円  
仲介手数料 1.1ヶ月



お問い合わせ番号 011080  
間取: 洋8.0 K4.0

完成: 1998年3月  
入居: 4月上旬  
構造: 軽量鉄骨造  
階数: 2階/2階 損保: 要  
住所: 茨城県水戸市袴塚3丁目  
クリーニング代33,000円  
保証会社必須10,000円  
サポート月額880円

家電5点(冷蔵庫・洗濯機・照明・IH・32インチTV)完備・テンキーロックやTVホンのセキュリティ。



C3 茨城大学まで700m/水戸駅まで21分 渡里二区下車:徒歩5分 1K

家賃 **4.0**万円  
27.08㎡

敷金・礼金 1ヶ月・無し  
共益費 2,000円  
仲介手数料 1.1ヶ月



お問い合わせ番号 011521  
間取: 洋8.0 K4.0

完成: 1999年1月  
入居: 4月上旬  
構造: 軽量鉄骨造  
階数: 1階/2階 損保: 要  
住所: 茨城県水戸市渡里町  
保証会社必須10,000円

スーパードラッグストア徒歩1分。TVホンのセキュリティ配慮と温水洗浄便座完備でより快適に。



E4 茨城大学まで700m/水戸駅まで20分 茨大前営業所下車:徒歩5分 1K

家賃 **4.0**万円  
25.2㎡

敷金・礼金 1ヶ月・無し  
共益費 0円  
仲介手数料 1.1ヶ月



お問い合わせ番号 011031  
間取: 洋7.8 K3.5

完成: 1998年3月  
入居: 4月上旬  
構造: 鉄骨造  
階数: 3階/3階 損保: 要  
住所: 茨城県水戸市曙町  
保証会社必須10,000円  
サポート月額880円

7.8帖の洋室にはシンプルで使いやすい収納を配置。ベッドやTVをバランス良く配置出来る広さ重視の1K。



E2 茨城大学まで100m/水戸駅まで20分 茨大前営業所下車:徒歩7分 1K

家賃 **4.0**万円  
25.5㎡

敷金・礼金 1ヶ月・無し  
共益費 0円  
仲介手数料 1.1ヶ月



お問い合わせ番号 014520  
間取: 洋7.2 K4.0

完成: 2002年2月  
入居: 4月上旬  
構造: 軽量鉄骨造  
階数: 2階/2階 損保: 要  
住所: 茨城県水戸市渡里町  
保証会社必須10,000円  
サポート月額880円

シューズボックスや洗面化粧台を完備。機能的にまとめられた室内。充実したキッチンも魅力です。





D3 茨城大学まで250m/水戸駅まで25分 堀三区下車:徒歩2分 1R

家賃 **4.0**万円  
26.5 m<sup>2</sup>

敷金・礼金 1ヶ月・無し  
共益費 0円  
仲介手数料 1.1ヶ月

完成: 1999年3月  
入居: 4月上旬  
構造: 木造  
階数: 2階/2階 損保: 要  
住所: 茨城県水戸市堀町  
保証会社必須10,000円  
サポート月額880円



お問い合わせ番号 008691  
間取: 洋11.0

ワンクッションが嬉しい玄関ホールスペース。対面カウンターでキッチンも暖か。



F3 茨城大学まで540m/水戸駅まで17分 袴塚二丁目下車:徒歩4分 1K

家賃 **4.0**万円  
24 m<sup>2</sup>

敷金・礼金 1ヶ月・無し  
共益費 0円  
仲介手数料 1.1ヶ月

完成: 1999年10月  
入居: 4月上旬  
構造: 軽量鉄骨造  
階数: 2階/2階 損保: 要  
住所: 茨城県水戸市袴塚2丁目  
保証会社必須10,000円  
サポート月額880円



お問い合わせ番号 011980  
間取: 洋7.5 K3.0

機能的に収納できるクローゼット、洗面化粧台やシューズボックスが完璧なキッチンスペース。



D3 茨城大学まで450m/水戸駅まで25分 堀三区下車:徒歩4分 1K

家賃 **3.9**万円  
24.92 m<sup>2</sup>

敷金・礼金 1ヶ月・無し  
共益費 0円  
仲介手数料 1.1ヶ月

完成: 2000年3月  
入居: 4月上旬  
構造: 軽量鉄骨造  
階数: 1階/2階 損保: 要  
住所: 茨城県水戸市堀町  
保証会社必須10,000円  
サポート月額880円



お問い合わせ番号 012271  
間取: 洋8.0 K3.0

スーパー140mの恵まれた環境。家電3点(冷蔵庫・洗濯機・照明)TVホンや温水暖房設備完備でセキュリティと快適性を高めました。



D2 茨城大学まで450m/水戸駅まで25分 堀三区下車:徒歩12分 1K

家賃 **3.9**万円  
24.66 m<sup>2</sup>

敷金・礼金 無し・無し  
共益費 1,000円  
仲介手数料 1.1ヶ月

完成: 1998年8月  
入居: 4月上旬  
構造: 軽量鉄骨造  
階数: 2階/2階 損保: 要  
住所: 茨城県水戸市渡里町  
クリーニング代33,000円  
保証会社必須10,000円  
サポート月額880円



お問い合わせ番号 016620  
間取: 洋8.0 K3.5

家電4点(冷蔵庫・洗濯機・LED照明・IHコンロ)TVホンやテンキーロックでセキュリティ強化。



D3 茨城大学まで200m/水戸駅まで25分 堀三区下車:徒歩2分 1R

家賃 **3.9**万円  
26.5 m<sup>2</sup>

敷金・礼金 1ヶ月・無し  
共益費 0円  
仲介手数料 1.1ヶ月

完成: 1993年3月  
入居: 4月上旬  
構造: 木造  
階数: 2階/2階 損保: 要  
住所: 茨城県水戸市堀町  
保証会社必須10,000円  
サポート月額880円



お問い合わせ番号 008690  
間取: 洋11.0

立地に恵まれた物件。対面のキッチンや玄関のホールスペースなど魅力のある間取り。



E5 茨城大学まで1,600m/水戸駅まで20分 常磐小学校前下車:徒歩3分 1R

家賃 **3.9**万円  
26.49 m<sup>2</sup>

敷金・礼金 無し・無し  
共益費 3,000円  
仲介手数料 1.1ヶ月

完成: 1991年3月  
入居: 即入居可  
構造: 木造  
階数: 2階/2階 損保: 要  
住所: 茨城県水戸市西原1丁目  
クリーニング代33,000円  
保証会社必須10,000円  
サポート月額880円



お問い合わせ番号 014481  
間取: 洋12.0 ロフト7.0

家電4点(冷蔵庫・洗濯機・照明・IHコンロ)メガドノンホーテカスミ徒歩2分の軽快な立地も魅力。





**E3 茨城大学まで230m/水戸駅まで20分 茨大前営業所下車徒歩4分 1K**

家賃 **3.9万円** 26.5㎡  
 敷金・礼金 1ヶ月・無し  
 共益費 0円  
 仲介手数料 1.1ヶ月



お問い合わせ番号 003211  
 間取: 洋8.0 K4.0

完成: 1996年9月  
 入居: 4月上旬  
 構造: 木造  
 階数: 2階/2階 損保: 要  
 住所: 茨城県水戸市袴塚3丁目  
 保証会社必須10,000円  
 サポート月額880円

家電4点(冷蔵庫・洗濯機・電子レンジ・照明器具)洋室には奥行きあるクローゼットと便利な本棚スペース。

- インターネット
- 家電付
- 敷金
- 仲介
- エアコン
- ガスコンロ
- IHコンロ付
- バス・トイレ
- 追焚
- 洗浄便座
- 浴室乾燥機
- 独立洗面台
- 駐輪所
- オートロック
- 防犯カメラ
- TVフォン



**F4 茨城大学まで530m/水戸駅まで20分 袴塚三丁目下車徒歩9分 1K**

家賃 **3.8万円** 24.71㎡  
 敷金・礼金 無し・無し  
 共益費 0円  
 仲介手数料 1.1ヶ月



お問い合わせ番号 015840  
 間取: 洋7.2 K3.0

完成: 2003年11月  
 入居: 即入居可  
 構造: 軽量鉄骨造  
 階数: 1階/2階 損保: 要  
 住所: 茨城県水戸市袴塚2丁目  
 クリーニング代33,000円  
 保証会社必須10,000円  
 サポート月額880円

茨城大学530m TVホン・温水暖房便座導入・ガスコンロ完備。充実したクローゼットは本物から小物までしっかり収納。

- インターネット
- 家電付
- 敷金
- 仲介
- エアコン
- ガスコンロ
- IHコンロ付
- バス・トイレ
- 追焚
- 洗浄便座
- 浴室乾燥機
- 独立洗面台
- 駐輪所
- オートロック
- 防犯カメラ
- TVフォン



**E3 茨城大学まで250m/水戸駅まで20分 茨大前営業所下車徒歩1分 1K**

家賃 **3.8万円** 23.18㎡  
 敷金・礼金 無し・無し  
 共益費 0円  
 仲介手数料 1.1ヶ月



お問い合わせ番号 010260  
 間取: 洋7.0 K3.0 ロフト3.0

完成: 1996年3月  
 入居: 4月上旬  
 構造: 木造  
 階数: 2階/2階 損保: 要  
 住所: 茨城県水戸市袴塚3丁目  
 クリーニング代33,000円  
 保証会社必須10,000円  
 サポート月額880円

リーズナブルな料金の都市ガス供給、収納にも便利なロフト3帖。

- インターネット
- 家電付
- 敷金
- 仲介
- エアコン
- ガスコンロ
- IHコンロ付
- バス・トイレ
- 追焚
- 洗浄便座
- 浴室乾燥機
- 独立洗面台
- 駐輪所
- オートロック
- 防犯カメラ
- TVフォン



**D1 茨城大学まで200m/水戸駅まで25分 堀三区下車徒歩1分 1DK**

家賃 **3.8万円** 31.87㎡  
 敷金・礼金 無し・無し  
 共益費 0円  
 仲介手数料 1.1ヶ月



お問い合わせ番号 000320  
 間取: 洋8.0 DK7.0

完成: 1984年1月  
 入居: 4月上旬  
 構造: 鉄骨造  
 階数: 2階/2階 損保: 要  
 住所: 茨城県水戸市堀町  
 クリーニング代36,300円  
 保証会社必須10,000円  
 サポート月額880円

広さを重視した8帖の洋室にしっかりとしたクローゼットを配置。

- インターネット
- 家電付
- 敷金
- 仲介
- エアコン
- ガスコンロ
- IHコンロ付
- バス・トイレ
- 追焚
- 洗浄便座
- 浴室乾燥機
- 独立洗面台
- 駐輪所
- オートロック
- 防犯カメラ
- TVフォン



**E3 茨城大学まで200m/水戸駅まで20分 茨大前営業所下車徒歩2分 1K**

家賃 **3.8万円** 24㎡  
 敷金・礼金 無し・無し  
 共益費 0円  
 仲介手数料 1.1ヶ月



お問い合わせ番号 008840  
 間取: 洋7.0 K3.0

完成: 1993年8月  
 入居: 4月上旬  
 構造: 軽量鉄骨造  
 階数: 2階/2階 損保: 要  
 住所: 茨城県水戸市袴塚3丁目  
 クリーニング代33,000円  
 保証会社必須10,000円  
 サポート月額880円

茨城大生に人気のエリア。TVホン、テンキーロックのセキュリティ。家電5点(冷蔵庫・洗濯機・照明・TV・IH)も完備。

- インターネット
- 家電付
- 敷金
- 仲介
- エアコン
- ガスコンロ
- IHコンロ付
- バス・トイレ
- 追焚
- 洗浄便座
- 浴室乾燥機
- 独立洗面台
- 駐輪所
- オートロック
- 防犯カメラ
- TVフォン



**C3 茨城大学まで800m/水戸駅まで25分 渡里二区下車徒歩6分 1K**

家賃 **3.8万円** 24.18㎡  
 敷金・礼金 1ヶ月・無し  
 共益費 0円  
 仲介手数料 1.1ヶ月



お問い合わせ番号 010630  
 間取: 洋8.0 K3.5

完成: 1997年3月  
 入居: 4月上旬  
 構造: 軽量鉄骨造  
 階数: 2階/2階 損保: 要  
 住所: 茨城県水戸市堀町  
 保証会社必須10,000円

家電3点(冷蔵庫・洗濯機・照明器具)セキュリティ性の高いテンキーロック・TVホン・温水洗浄便完備。

- インターネット
- 家電付
- 敷金
- 仲介
- エアコン
- ガスコンロ
- IHコンロ付
- バス・トイレ
- 追焚
- 洗浄便座
- 浴室乾燥機
- 独立洗面台
- 駐輪所
- オートロック
- 防犯カメラ
- TVフォン



広告有効期限 2023年3月31日

お問い合わせはエイブルネットワーク水戸茨城大学前店へ (FREE)0120-25-2738

家賃3万円台



D1 茨城大学まで630m/水戸駅まで25分 堀三区下車:徒歩10分 1K

家賃 **3.8万円** 24.5 m<sup>2</sup>  
 敷金・礼金 無し・無し  
 共益費 0円  
 仲介手数料 1.1ヶ月



お問い合わせ番号 011830  
 間取: 洋8.0 K3.5

完成: 1999年9月  
 入居: 4月上旬  
 構造: 軽量鉄骨造  
 階数: 2階/2階 損保: 要  
 住所: 茨城県水戸市渡里町  
 クリーニング代33,000円  
 保証会社必須10,000円  
 サポート月額880円

テンキーロック・TVホン・防犯カメラとセキュリティを充実させました。機能的なクローゼットや充実したシューズボックス、気の利いた脱衣スペースなど気遣いもクワイお部屋です。

- インターネット
- 家電付
- 敷金
- 仲介
- エアコン
- ガスコンロ付
- IHコンロ付
- バス・トイレ別
- 追焚
- 洗浄便座
- 浴室乾燥機
- 独立洗面台
- 駐輪所
- オートロック
- 防犯カメラ
- TVフォン



C2 茨城大学まで600m/水戸駅まで25分 渡里二区下車:徒歩2分 1K

家賃 **3.8万円** 24.18 m<sup>2</sup>  
 敷金・礼金 1ヶ月・無し  
 共益費 0円  
 仲介手数料 1.1ヶ月



お問い合わせ番号 007981  
 間取: 洋7.0 K3.5

完成: 1997年8月  
 入居: 4月上旬  
 構造: 軽量鉄骨造  
 階数: 2階/2階 損保: 要  
 住所: 茨城県水戸市堀町  
 保証会社必須10,000円  
 サポート月額880円

全室角部屋脱衣スペースやシューズボックスなど毎日快適にお過ごし頂ける室内。

- インターネット
- 家電付
- 敷金
- 仲介
- エアコン
- ガスコンロ付
- IHコンロ付
- バス・トイレ別
- 追焚
- 洗浄便座
- 浴室乾燥機
- 独立洗面台
- 駐輪所
- オートロック
- 防犯カメラ
- TVフォン



D2 茨城大学まで370m/水戸駅まで25分 堀三区下車:徒歩11分 1R

家賃 **3.7万円** 25.94 m<sup>2</sup>  
 敷金・礼金 1ヶ月・無し  
 共益費 0円  
 仲介手数料 1.1ヶ月



お問い合わせ番号 008770  
 間取: 洋10.0

完成: 1993年7月  
 入居: 4月上旬  
 構造: 鉄骨造  
 階数: 1階/2階 損保: 要  
 住所: 茨城県水戸市渡里町  
 保証会社必須10,000円  
 サポート月額880円

家電3点(冷蔵庫・洗濯機・照明)対面カウンターにはビルトインのコンロ付。

- インターネット
- 家電付
- 敷金
- 仲介
- エアコン
- ガスコンロ付
- IHコンロ付
- バス・トイレ別
- 追焚
- 洗浄便座
- 浴室乾燥機
- 独立洗面台
- 駐輪所
- オートロック
- 防犯カメラ
- TVフォン



E2 茨城大学まで50m/水戸駅まで25分 堀三区下車:徒歩9分 1K

家賃 **3.7万円** 24.71 m<sup>2</sup>  
 敷金・礼金 1ヶ月・無し  
 共益費 0円  
 仲介手数料 1.1ヶ月



お問い合わせ番号 010970  
 間取: 洋8.0 K3.0

完成: 1998年8月  
 入居: 4月上旬  
 構造: 軽量鉄骨造  
 階数: 1階/2階 損保: 要  
 住所: 茨城県水戸市渡里町  
 保証会社必須10,000円  
 サポート月額880円

機能的な収納、TVホン・温水洗浄便座でセキュリティと快適をより充実させました。

- インターネット
- 家電付
- 敷金
- 仲介
- エアコン
- ガスコンロ付
- IHコンロ付
- バス・トイレ別
- 追焚
- 洗浄便座
- 浴室乾燥機
- 独立洗面台
- 駐輪所
- オートロック
- 防犯カメラ
- TVフォン



C3 茨城大学まで760m/水戸駅まで25分 渡里二区下車:徒歩5分 1K

家賃 **3.7万円** 24.5 m<sup>2</sup>  
 敷金・礼金 1ヶ月・無し  
 共益費 0円  
 仲介手数料 1.1ヶ月



お問い合わせ番号 007221  
 間取: 洋8.0 K4.0

完成: 1996年2月  
 入居: 4月上旬  
 構造: 軽量鉄骨造  
 階数: 2階/2階 損保: 要  
 住所: 茨城県水戸市堀町  
 保証会社必須10,000円  
 サポート月額880円

広さ重視のシンプル1K。充実したキッチンスペースも魅力。リーズナブルな都市ガス供給。

- インターネット
- 家電付
- 敷金
- 仲介
- エアコン
- ガスコンロ付
- IHコンロ付
- バス・トイレ別
- 追焚
- 洗浄便座
- 浴室乾燥機
- 独立洗面台
- 駐輪所
- オートロック
- 防犯カメラ
- TVフォン



F4 茨城大学まで500m/水戸駅まで20分 袴塚二丁目下車:徒歩4分 1R

家賃 **3.7万円** 27.08 m<sup>2</sup>  
 敷金・礼金 無し・無し  
 共益費 0円  
 仲介手数料 1.1ヶ月



お問い合わせ番号 008321  
 間取: 洋8.0 K3.5

完成: 1997年3月  
 入居: 4月上旬  
 構造: 軽量鉄骨造  
 階数: 1階/2階 損保: 要  
 住所: 茨城県水戸市袴塚2丁目  
 クリーニング代33,000円  
 保証会社必須10,000円  
 サポート月額880円

家電3点(冷蔵庫・洗濯機・照明)広めの8帖サイズに使い勝手良い収納を配置。

- インターネット
- 家電付
- 敷金
- 仲介
- エアコン
- ガスコンロ付
- IHコンロ付
- バス・トイレ別
- 追焚
- 洗浄便座
- 浴室乾燥機
- 独立洗面台
- 駐輪所
- オートロック
- 防犯カメラ
- TVフォン



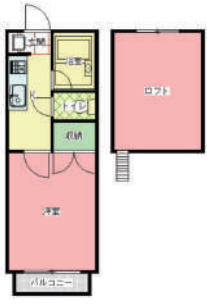






D2 茨城大学まで400m/水戸駅まで25分 堀三区下車:徒歩3分 1K

家賃 **3.6**万円 19.83 m  
 敷金・礼金 無し・無し  
 共益費 2,000円  
 仲介手数料 1.1ヶ月



お問い合わせ番号 016160  
 間取: 洋6.0 K2.5 ロフト6.0

完成: 1994年3月  
 入居: 4月上旬  
 構造: 重量鉄骨造  
 階数: 1階/2階 損保: 要  
 住所: 茨城県水戸市渡里町  
 クリーニング代33,000円  
 保証会社必須10,000円  
 サポート月額880円

家電完備 (冷蔵庫・洗濯機・照明・電子レンジ・ガスコンロ・TV・カーテン・他小物)「家具家電」付きの中でも特に充実した内容。

- インターネット
- 家電付
- 敷金
- 礼金
- 仲介
- エアコン
- ガスコンロ
- IHコンロ付
- バス・トイレ
- 追焚
- 洗浄便座
- 浴室乾燥機
- 独立洗面台
- 駐輪所
- オートロック
- 防犯カメラ
- TVフォン



D3 茨城大学まで530m/水戸駅まで20分 茨大前営業所下車:徒歩4分 1K

家賃 **3.6**万円 24.71 m  
 敷金・礼金 無し・無し  
 共益費 0円  
 仲介手数料 1.1ヶ月



お問い合わせ番号 006780  
 間取: 洋8.0 K4.0

完成: 1990年3月  
 入居: 4月上旬  
 構造: 軽量鉄骨造  
 階数: 1階/2階 損保: 要  
 住所: 茨城県水戸市堀町  
 クリーニング代33,000円  
 保証会社必須10,000円  
 サポート月額880円

家電5点 (冷蔵庫・洗濯機・照明・IHコンロ・32インチTV) 家電付の中でも充実した内容が魅力。

- インターネット
- 家電付
- 敷金
- 礼金
- 仲介
- エアコン
- ガスコンロ
- IHコンロ付
- バス・トイレ
- 追焚
- 洗浄便座
- 浴室乾燥機
- 独立洗面台
- 駐輪所
- オートロック
- 防犯カメラ
- TVフォン



C5 茨城大学まで1,400m/水戸駅まで18分 新原下車:徒歩5分 1K

家賃 **3.6**万円 24.5 m  
 敷金・礼金 無し・無し  
 共益費 1,000円  
 仲介手数料 1.1ヶ月



お問い合わせ番号 011090  
 間取: 洋7.0 K3.5

完成: 1998年2月  
 入居: 4月上旬  
 構造: 軽量鉄骨造  
 階数: 2階/2階 損保: 要  
 住所: 茨城県水戸市新原1丁目  
 クリーニング代33,000円  
 保証会社必須10,000円  
 サポート月額880円

家電完備 (冷蔵庫・洗濯機・照明・IHコンロ・32インチTV) 家電付の中でも充実した内容が魅力。

- インターネット
- 家電付
- 敷金
- 礼金
- 仲介
- エアコン
- ガスコンロ
- IHコンロ付
- バス・トイレ
- 追焚
- 洗浄便座
- 浴室乾燥機
- 独立洗面台
- 駐輪所
- オートロック
- 防犯カメラ
- TVフォン



F3 茨城大学まで400m/水戸駅まで20分 袴塚三丁目下車:徒歩5分 1K

家賃 **3.6**万円 19.83 m  
 敷金・礼金 無し・無し  
 共益費 0円  
 仲介手数料 1.1ヶ月



お問い合わせ番号 016150  
 間取: 洋6.0 K2.5 ロフト6.0

完成: 1991年3月  
 入居: 即入居可  
 構造: 重量鉄骨造  
 階数: 2階/2階 損保: 要  
 住所: 茨城県水戸市袴塚2丁目  
 クリーニング代33,000円  
 保証会社必須10,000円  
 サポート月額880円

家電4点 (冷蔵庫・洗濯機・照明器具・IHコンロ) 収納にも便利な6帖のロフト。

- インターネット
- 家電付
- 敷金
- 礼金
- 仲介
- エアコン
- ガスコンロ
- IHコンロ付
- バス・トイレ
- 追焚
- 洗浄便座
- 浴室乾燥機
- 独立洗面台
- 駐輪所
- オートロック
- 防犯カメラ
- TVフォン



C1 茨城大学まで1,100m/水戸駅まで30分 渡里農協前下車:徒歩2分 1K

家賃 **3.6**万円 24.71 m  
 敷金・礼金 無し・無し  
 共益費 0円  
 仲介手数料 1.1ヶ月



お問い合わせ番号 006890  
 間取: 洋8.0 K4.0

完成: 1990年3月  
 入居: 4月上旬  
 構造: 軽量鉄骨造  
 階数: 2階/2階 損保: 要  
 住所: 茨城県水戸市渡里町  
 クリーニング代33,000円  
 保証会社必須10,000円  
 サポート月額880円

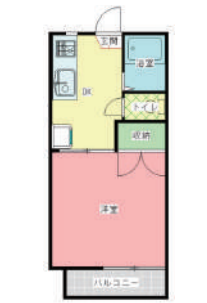
家電3点 (冷蔵庫・洗濯機・照明) 8帖の洋室には充実した収納、キッチンの広さも魅力。

- インターネット
- 家電付
- 敷金
- 礼金
- 仲介
- エアコン
- ガスコンロ
- IHコンロ付
- バス・トイレ
- 追焚
- 洗浄便座
- 浴室乾燥機
- 独立洗面台
- 駐輪所
- オートロック
- 防犯カメラ
- TVフォン



E3 茨城大学まで50m/水戸駅まで20分 茨大前営業所下車:徒歩5分 1K

家賃 **3.6**万円 24.5 m  
 敷金・礼金 1ヶ月・無し  
 共益費 0円  
 仲介手数料 1.1ヶ月



お問い合わせ番号 007770  
 間取: 洋8.0 K4.0

完成: 1992年3月  
 入居: 4月上旬  
 構造: 軽量鉄骨造  
 階数: 2階/2階 損保: 要  
 住所: 茨城県水戸市袴塚3丁目  
 保証会社必須10,000円  
 サポート月額880円

家電3点 (冷蔵庫・洗濯機・照明) 茨城大生協にも近いのでコンビニやスーパーの代わりに生協が活用できる便利な環境。

- インターネット
- 家電付
- 敷金
- 礼金
- 仲介
- エアコン
- ガスコンロ
- IHコンロ付
- バス・トイレ
- 追焚
- 洗浄便座
- 浴室乾燥機
- 独立洗面台
- 駐輪所
- オートロック
- 防犯カメラ
- TVフォン





**F2** 茨城大学まで100m/水戸駅まで20分 袴塚三丁目下車徒歩11分 **1K**

家賃 **3.5**万円 24.71㎡  
 敷金・礼金 無し・無し  
 共益費 0円  
 仲介手数料 1.1ヶ月



お問い合わせ番号 006252  
 間取: 洋8.0 K3.0

完成: 1999年2月  
 入居: 4月上旬  
 構造: 軽量鉄骨造  
 階数: 1階/2階 損保: 要  
 住所: 茨城県水戸市文京2丁目  
 クリーニング代33,000円  
 保証会社必須10,000円  
 サポート月額880円

TVホン・温水暖房便座・LED照明完備でより快適に。脱衣スペースやシューズボックスも嬉しい仕様。

- インターネット
- 家電付
- 敷
- 仲介
- エアコン
- ガスコンロ付
- IHコンロ付
- バス・トイレ
- 追焚
- 洗浄便座
- 浴室乾燥機
- 独立洗面台
- 駐輪所
- オートロック
- 防犯カメラ
- TVフォン



**G5** 茨城大学まで1,100m/水戸駅まで15分 上水戸入口下車徒歩4分 **1R**

家賃 **3.5**万円 27.05㎡  
 敷金・礼金 無し・無し  
 共益費 0円  
 仲介手数料 1.1ヶ月



お問い合わせ番号 007250  
 間取: 洋11.0 ロフト3.0

完成: 1991年4月  
 入居: 4月上旬  
 構造: 鉄骨造  
 階数: 2階/3階 損保: 要  
 住所: 茨城県水戸市上水戸3丁目  
 クリーニング代33,000円  
 保証会社必須10,000円  
 サポート月額880円

家電(冷蔵庫・洗濯機・照明)収納にも便利なロフトスペース。毎日のお買い物に便利なドラッグストア徒歩1分。

- インターネット
- 家電付
- 敷
- 仲介
- エアコン
- ガスコンロ付
- IHコンロ付
- バス・トイレ
- 追焚
- 洗浄便座
- 浴室乾燥機
- 独立洗面台
- 駐輪所
- オートロック
- 防犯カメラ
- TVフォン



**F4** 茨城大学まで350m/水戸駅まで20分 袴塚三丁目下車徒歩3分 **1R**

家賃 **3.5**万円 29.28㎡  
 敷金・礼金 1ヶ月・無し  
 共益費 0円  
 仲介手数料 1.1ヶ月



お問い合わせ番号 006180  
 間取: 洋11.0 ロフト2.0

完成: 1989年6月  
 入居: 4月上旬  
 構造: 木造  
 階数: 2階/2階 損保: 要  
 住所: 茨城県水戸市袴塚2丁目  
 保証会社必須10,000円

木の質感を大切にしたい室内は、高い天井と相まって広く開放的な空間です。国産近郊の恵まれた住環境。家電付き。

- インターネット
- 家電付
- 敷
- 仲介
- エアコン
- ガスコンロ付
- IHコンロ付
- バス・トイレ
- 追焚
- 洗浄便座
- 浴室乾燥機
- 独立洗面台
- 駐輪所
- オートロック
- 防犯カメラ
- TVフォン



**E3** 茨城大学まで350m/水戸駅まで20分 茨大前営業所下車徒歩2分 **1K**

家賃 **3.5**万円 21.18㎡  
 敷金・礼金 1ヶ月・無し  
 共益費 0円  
 仲介手数料 1.1ヶ月



お問い合わせ番号 009790  
 間取: 洋6.5 K3.5

完成: 1995年3月  
 入居: 4月上旬  
 構造: 軽量鉄骨造  
 階数: 1階/2階 損保: 要  
 住所: 茨城県水戸市袴塚3丁目  
 保証会社必須10,000円  
 サポート月額880円

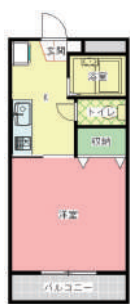
恵まれた住環境にTVホン完備でセキュリティをプラスしました。

- インターネット
- 家電付
- 敷
- 仲介
- エアコン
- ガスコンロ付
- IHコンロ付
- バス・トイレ
- 追焚
- 洗浄便座
- 浴室乾燥機
- 独立洗面台
- 駐輪所
- オートロック
- 防犯カメラ
- TVフォン



**C4** 茨城大学まで1,300m/水戸駅まで20分 茨大前営業所下車徒歩14分 **1K**

家賃 **3.4**万円 24.5㎡  
 敷金・礼金 無し・無し  
 共益費 2,000円  
 仲介手数料 1.1ヶ月



お問い合わせ番号 010510  
 間取: 洋7.5 K3.5

完成: 1997年3月  
 入居: 4月上旬  
 構造: 鉄骨造  
 階数: 3階/3階 損保: 要  
 住所: 茨城県水戸市堀町  
 クリーニング代33,000円  
 保証会社必須10,000円  
 サポート月額880円

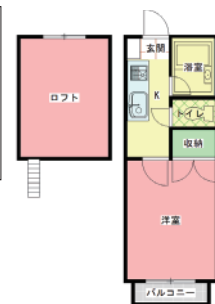
家電3点(冷蔵庫・洗濯機・照明)TVホン・温水洗浄便座完備でセキュリティと快適をより充実。

- インターネット
- 家電付
- 敷
- 仲介
- エアコン
- ガスコンロ付
- IHコンロ付
- バス・トイレ
- 追焚
- 洗浄便座
- 浴室乾燥機
- 独立洗面台
- 駐輪所
- オートロック
- 防犯カメラ
- TVフォン



**D3** 茨城大学まで800m/水戸駅まで20分 茨大前営業所下車徒歩8分 **1K**

家賃 **3.3**万円 20㎡  
 敷金・礼金 無し・無し  
 共益費 0円  
 仲介手数料 1.1ヶ月



お問い合わせ番号 016460  
 間取: 洋6.0 K2.5 ロフト6.0

完成: 1994年8月  
 入居: 4月上旬  
 構造: 鉄骨造  
 階数: 1階/2階 損保: 要  
 住所: 茨城県水戸市堀町  
 クリーニング代33,000円  
 保証会社必須10,000円

家電3点(冷蔵庫・洗濯機・照明)1階は男性のみ2階は女性のみです。白を基調としたキレイな室内。

- インターネット
- 家電付
- 敷
- 仲介
- エアコン
- ガスコンロ付
- IHコンロ付
- バス・トイレ
- 追焚
- 洗浄便座
- 浴室乾燥機
- 独立洗面台
- 駐輪所
- オートロック
- 防犯カメラ
- TVフォン



広告有効期限 2023年3月31日

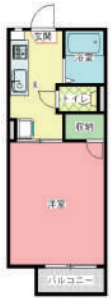
お問い合わせはエイブルネットワーク水戸茨城大学前店へ (FREE)0120-25-2738

家賃3万円台



C4 茨城大学まで1,450m/水戸駅まで20分 新原三差路下車:徒歩12分 1K

家賃 **3.3**万円 24.18 m<sup>2</sup>  
 敷金・礼金 無し・無し  
 共益費 0円  
 仲介手数料 1.1ヶ月



お問い合わせ番号 008350  
 間取: 洋8.0 K3.5

完成: 1993年2月  
 入居: 即入居可  
 構造: 軽量鉄骨造  
 階数: 1階/2階 損保: 要  
 住所: 茨城県水戸市堀町  
 クリーニング代33,000円  
 保証会社必須10,000円  
 サポート月額880円

家電3点(冷蔵庫・洗濯機・照明器具)温水洗浄便・TVホンを完備で快適とセキュリティを充実。

- インターネット
- 家電付
- 敷金
- 礼金
- 仲介
- エアコン
- ガスコンロ付
- IHコンロ付
- バス・トイレ
- 追焚
- 洗浄便座
- 浴室乾燥機
- 独立洗面台
- 駐輪所
- オートロック
- 防犯カメラ
- TVフォン



D3 茨城大学まで530m/水戸駅まで20分 茨大前営業所下車:徒歩5分 1K

家賃 **3.3**万円 21.21 m<sup>2</sup>  
 敷金・礼金 無し・無し  
 共益費 0円  
 仲介手数料 1.1ヶ月



お問い合わせ番号 001950  
 間取: 洋6.0 K4.0

完成: 1985年3月  
 入居: 4月上旬  
 構造: 軽量鉄骨造  
 階数: 2階/2階 損保: 要  
 住所: 茨城県水戸市堀町  
 クリーニング代33,000円  
 保証会社必須10,000円  
 サポート月額880円

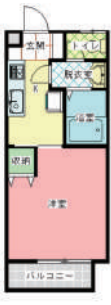
家電5点(冷蔵庫・洗濯機・照明・IHコンロ・32インチTV)家電付の中でも充実した内容が魅力。

- インターネット
- 家電付
- 敷金
- 礼金
- 仲介
- エアコン
- ガスコンロ付
- IHコンロ付
- バス・トイレ
- 追焚
- 洗浄便座
- 浴室乾燥機
- 独立洗面台
- 駐輪所
- オートロック
- 防犯カメラ
- TVフォン



E4 茨城大学まで800m/水戸駅まで20分 茨大前営業所下車:徒歩5分 1K

家賃 **3.3**万円 24.29 m<sup>2</sup>  
 敷金・礼金 無し・無し  
 共益費 0円  
 仲介手数料 1.1ヶ月



お問い合わせ番号 010410  
 間取: 洋7.0 K3.0

完成: 1996年9月  
 入居: 4月上旬  
 構造: 木造  
 階数: 2階/2階 損保: 要  
 住所: 茨城県水戸市堀町  
 クリーニング代33,000円  
 保証会社必須10,000円  
 サポート月額880円

7帖のスペースを最大限お使いいただける様に工夫された室内。

- インターネット
- 家電付
- 敷金
- 礼金
- 仲介
- エアコン
- ガスコンロ付
- IHコンロ付
- バス・トイレ
- 追焚
- 洗浄便座
- 浴室乾燥機
- 独立洗面台
- 駐輪所
- オートロック
- 防犯カメラ
- TVフォン



E1 茨城大学まで450m/水戸駅まで20分 堀三区下車:徒歩11分 1K

家賃 **3.3**万円 24 m<sup>2</sup>  
 敷金・礼金 無し・無し  
 共益費 0円  
 仲介手数料 1.1ヶ月



お問い合わせ番号 011840  
 間取: 洋8.0 K3.0

完成: 1999年9月  
 入居: 即入居可  
 構造: 軽量鉄骨造  
 階数: 2階/2階 損保: 要  
 住所: 茨城県水戸市渡里町  
 クリーニング代33,000円  
 保証会社必須10,000円  
 サポート月額880円

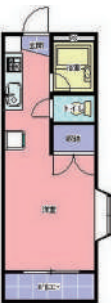
8帖の洋室は余裕の広さ、充実したキッチンスペースやシューズボックスも魅力です。

- インターネット
- 家電付
- 敷金
- 礼金
- 仲介
- エアコン
- ガスコンロ付
- IHコンロ付
- バス・トイレ
- 追焚
- 洗浄便座
- 浴室乾燥機
- 独立洗面台
- 駐輪所
- オートロック
- 防犯カメラ
- TVフォン



F2 茨城大学まで65m/水戸駅まで20分 袴塚三丁目下車:徒歩12分 1R

家賃 **3.3**万円 19.87 m<sup>2</sup>  
 敷金・礼金 無し・無し  
 共益費 0円  
 仲介手数料 1.1ヶ月

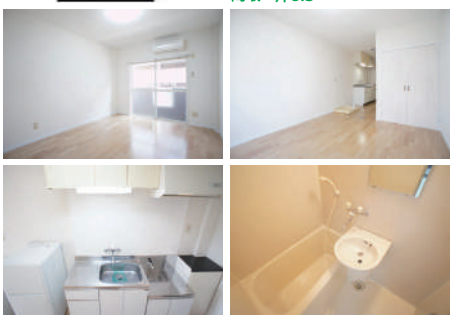


お問い合わせ番号 007281  
 間取: 洋8.5

完成: 1991年3月  
 入居: 4月上旬  
 構造: 鉄骨造  
 階数: 2階/2階 損保: 要  
 住所: 茨城県水戸市文京2丁目  
 クリーニング代33,000円  
 保証会社必須10,000円  
 サポート月額880円

家電5点(冷蔵庫・洗濯機・照明・IHコンロ・32インチTV)家電付の中でも充実した内容が魅力。

- インターネット
- 家電付
- 敷金
- 礼金
- 仲介
- エアコン
- ガスコンロ付
- IHコンロ付
- バス・トイレ
- 追焚
- 洗浄便座
- 浴室乾燥機
- 独立洗面台
- 駐輪所
- オートロック
- 防犯カメラ
- TVフォン



D3 茨城大学まで420m/水戸駅まで25分 堀三区下車:徒歩2分 1K

家賃 **3.3**万円 22.68 m<sup>2</sup>  
 敷金・礼金 無し・無し  
 共益費 2,000円  
 仲介手数料 1.1ヶ月



お問い合わせ番号 100208  
 間取: 洋7.0 K3.0 ロフト2.5

完成: 1995年2月  
 入居: 4月上旬  
 構造: 鉄骨造  
 階数: 2階/2階 損保: 要  
 住所: 茨城県水戸市堀町  
 クリーニング代33,000円  
 保証会社必須10,000円  
 サポート月額880円

家電3点(冷蔵庫・洗濯機・照明)安心IH仕様。スーパー徒歩5分の便利な立地も魅力です。

- インターネット
- 家電付
- 敷金
- 礼金
- 仲介
- エアコン
- ガスコンロ付
- IHコンロ付
- バス・トイレ
- 追焚
- 洗浄便座
- 浴室乾燥機
- 独立洗面台
- 駐輪所
- オートロック
- 防犯カメラ
- TVフォン





D2 茨城大学まで350m/水戸駅まで25分 堀三区下車:徒歩8分 1R

家賃 **3.3**万円  
28.15㎡

敷金・礼金 無し・無し  
共益費 0円  
仲介手数料 1.1ヶ月



お問い合わせ番号 005150  
間取: 洋13.0

完成: 1988年2月  
入居: 4月上旬  
構造: 木造  
階数: 2階/2階 損保: 要  
住所: 茨城県水戸市渡里町  
クリーニング代33,000円  
保証会社必須10,000円  
サポート月額880円

家電4(冷蔵庫・洗濯機・照明・IHコンロ)多様な収納スペースが魅力。



D3 茨城大学まで600m/水戸駅まで20分 茨大前営業所下車:徒歩10分 1R

家賃 **3.3**万円  
24.48㎡

敷金・礼金 無し・無し  
共益費 0円  
仲介手数料 1.1ヶ月



お問い合わせ番号 100042  
間取: 洋9.0

完成: 1997年2月  
入居: 即入居可  
構造: 鉄骨造  
階数: 3階/4階 損保: 要  
住所: 茨城県水戸市堀町  
クリーニング代33,000円  
保証会社必須10,000円  
サポート月額880円

スーパー230m、TVホン完備でセキュリティ対策・追焚きバス、家電(冷蔵庫・洗濯機・照明器具・電子レンジ)完備。室内物干しも完備になりました。



D2 茨城大学まで450m/水戸駅まで20分 堀三区下車:徒歩5分 1K

家賃 **3.3**万円  
26.6㎡

敷金・礼金 無し・無し  
共益費 3,000円  
仲介手数料 1.1ヶ月



お問い合わせ番号 005270  
間取: 洋11.0 K1.5

完成: 1988年3月  
入居: 4月上旬  
構造: 鉄筋コンクリート造  
階数: 2階/3階 損保: 要  
住所: 茨城県水戸市渡里町  
クリーニング代33,000円  
保証会社必須10,000円  
サポート月額880円

家電3(冷蔵庫・洗濯機・照明)設備対象外でTV・IHコンロ付。



E2 茨城大学まで50m/水戸駅まで20分 堀三区下車:徒歩10分 1K

家賃 **3.2**万円  
24㎡

敷金・礼金 無し・無し  
共益費 0円  
仲介手数料 1.1ヶ月



お問い合わせ番号 011100  
間取: 洋8.0 K3.5

完成: 1998年3月  
入居: 4月上旬  
構造: 軽量鉄骨造  
階数: 1階/2階 損保: 要  
住所: 茨城県水戸市渡里町  
クリーニング代33,000円  
保証会社必須10,000円  
サポート月額880円

テンキーロックでセキュリティ配慮、シューズボックスや充実したキッチンスペースも魅力。



E2 茨城大学まで220m/水戸駅まで25分 堀三区下車:徒歩10分 1K

家賃 **3.2**万円  
24.71㎡

敷金・礼金 1ヶ月・無し  
共益費 1,000円  
仲介手数料 1.1ヶ月



お問い合わせ番号 007930  
間取: 洋8.0 K4.0

完成: 1992年3月  
入居: 4月上旬  
構造: 軽量鉄骨造  
階数: 1階/2階 損保: 要  
住所: 茨城県水戸市渡里町  
保証会社必須10,000円

TVホン・温水洗浄便座でセキュリティと快適をより充実させたお部屋。通学に軽快な環境も魅力です。



E2 茨城大学まで100m/水戸駅まで25分 堀三区下車:徒歩5分 1K

家賃 **3.2**万円  
22.68㎡

敷金・礼金 無し・無し  
共益費 0円  
仲介手数料 1.1ヶ月



お問い合わせ番号 005790  
間取: 洋8.0 K3.0

完成: 1988年8月  
入居: 4月上旬  
構造: 鉄骨造  
階数: 1階/2階 損保: 要  
住所: 茨城県水戸市渡里町  
クリーニング代33,000円  
保証会社必須10,000円  
サポート月額880円

家電3点付き(冷蔵庫・洗濯機・居室照明器具)。しっかりと収納や広さのあるバルコニー、TVホン・温水洗浄便所も完備でセキュリティと快適をより充実させました。





E3 茨城大学まで200m/水戸駅まで20分 茨大前営業所下車:徒歩1分 1K

家賃 **3.2**万円  
23.18㎡

敷金・礼金 無し・無し  
共益費 0円  
仲介手数料 1.1ヶ月



お問い合わせ番号 000920  
間取: 洋7.0 K3.0

完成: 1986年3月  
入居: 4月上旬  
構造: 木造  
階数: 2階/2階 損保: 要  
住所: 茨城県水戸市袴塚3丁目  
クリーニング代33,000円  
保証会社必須10,000円  
サポート月額880円

家電5点(冷蔵庫・洗濯機・照明・IHコンロ・32インチTV)家電付の中でも充実した内容が魅力。

- インターネット
- 家電付
- 敷金
- 礼金
- 仲介
- エアコン
- ガスコンロ付
- IHコンロ付
- バス・トイレ
- 追焚
- 洗浄便座
- 浴室乾燥機
- 独立洗面台
- 駐輪所
- オートロック
- 防犯カメラ
- TVフォン



C3 茨城大学まで850m/水戸駅まで25分 渡里二区下車:徒歩7分 1K

家賃 **3.2**万円  
24.5㎡

敷金・礼金 無し・無し  
共益費 0円  
仲介手数料 1.1ヶ月



お問い合わせ番号 016420  
間取: 洋8.0 K4.0

完成: 1996年1月  
入居: 4月上旬  
構造: 軽量鉄骨造  
階数: 2階/2階 損保: 要  
住所: 茨城県水戸市堀町  
クリーニング代33,000円  
保証会社必須10,000円  
サポート月額880円

LED照明・温水暖房完備・タンキーロックのセキュリティ配慮。

- インターネット
- 家電付
- 敷金
- 礼金
- 仲介
- エアコン
- ガスコンロ付
- IHコンロ付
- バス・トイレ
- 追焚
- 洗浄便座
- 浴室乾燥機
- 独立洗面台
- 駐輪所
- オートロック
- 防犯カメラ
- TVフォン



D3 茨城大学まで740m/水戸駅まで20分 茨大前営業所下車:徒歩5分 1K

家賃 **3.1**万円  
24.5㎡

敷金・礼金 無し・無し  
共益費 2,000円  
仲介手数料 1.1ヶ月



お問い合わせ番号 005201  
間取: 洋8.0 K4.0

完成: 1994年3月  
入居: 4月上旬  
構造: 軽量鉄骨造  
階数: 2階/2階 損保: 要  
住所: 茨城県水戸市堀町  
クリーニング代33,000円  
保証会社必須10,000円  
サポート月額880円

家電3点(冷蔵庫・洗濯機・照明)完備。防犯カメラでセキュリティ対策。2F女子専用・1Fは男女問わずご入居可能。

- インターネット
- 家電付
- 敷金
- 礼金
- 仲介
- エアコン
- ガスコンロ付
- IHコンロ付
- バス・トイレ
- 追焚
- 洗浄便座
- 浴室乾燥機
- 独立洗面台
- 駐輪所
- オートロック
- 防犯カメラ
- TVフォン



F3 茨城大学まで400m/水戸駅まで20分 袴塚三丁目下車:徒歩5分 1K

家賃 **3.1**万円  
25.39㎡

敷金・礼金 無し・無し  
共益費 0円  
仲介手数料 1.1ヶ月



お問い合わせ番号 011120  
間取: 洋8.0 K4.0

完成: 1998年3月  
入居: 4月上旬  
構造: 木造  
階数: 2階/2階 損保: 要  
住所: 茨城県水戸市文京2丁目  
クリーニング代33,000円  
保証会社必須10,000円  
サポート月額880円

家電3点(冷蔵庫・洗濯機・照明)・LED照明・温水洗浄便座・TVホン完備。

- インターネット
- 家電付
- 敷金
- 礼金
- 仲介
- エアコン
- ガスコンロ付
- IHコンロ付
- バス・トイレ
- 追焚
- 洗浄便座
- 浴室乾燥機
- 独立洗面台
- 駐輪所
- オートロック
- 防犯カメラ
- TVフォン



B4 茨城大学まで1,750m/水戸駅まで17分 新原三差路下車:徒歩12分 1R

家賃 **3.1**万円  
18.73㎡

敷金・礼金 無し・無し  
共益費 0円  
仲介手数料 1.1ヶ月



お問い合わせ番号 010550  
間取: 洋8.0 ロフト4.0

完成: 1997年3月  
入居: 即入居可  
構造: 鉄骨造  
階数: 1階/2階 損保: 要  
住所: 茨城県水戸市石川1丁目  
クリーニング代27,500円  
保証会社必須10,000円  
サポート月額880円

家電3点(冷蔵庫・洗濯機・照明)高い天井で開放感あふれる室内。室内物干しも完備。機能的にまとめた室内。

- インターネット
- 家電付
- 敷金
- 礼金
- 仲介
- エアコン
- ガスコンロ付
- IHコンロ付
- バス・トイレ
- 追焚
- 洗浄便座
- 浴室乾燥機
- 独立洗面台
- 駐輪所
- オートロック
- 防犯カメラ
- TVフォン



F2 茨城大学まで300m/水戸駅まで20分 袴塚三丁目下車:徒歩11分 1K

家賃 **3.1**万円  
23.87㎡

敷金・礼金 無し・無し  
共益費 0円  
仲介手数料 1.1ヶ月



お問い合わせ番号 006251  
間取: 洋7.0 K3.0

完成: 1993年2月  
入居: 4月上旬  
構造: 軽量鉄骨造  
階数: 2階/2階 損保: 要  
住所: 茨城県水戸市文京2丁目  
クリーニング代33,000円  
保証会社必須10,000円  
サポート月額880円

家電3点(冷蔵庫・洗濯機・照明)洋室に配置された大きなクローゼットは小物から大物までしっかり収納。室内をより広く活用できます。

- インターネット
- 家電付
- 敷金
- 礼金
- 仲介
- エアコン
- ガスコンロ付
- IHコンロ付
- バス・トイレ
- 追焚
- 洗浄便座
- 浴室乾燥機
- 独立洗面台
- 駐輪所
- オートロック
- 防犯カメラ
- TVフォン





C1 茨城大学まで1,000m/水戸駅まで25分 渡里小入口下車:徒歩5分 1K

家賃 **3.1**万円 24㎡  
 敷金・礼金 無し・無し  
 共益費 2,000円  
 仲介手数料 1.1ヶ月



お問い合わせ番号 010300  
 間取: 洋8.0 K3.5

完成: 1996年3月  
 入居: 4月上旬  
 構造: 軽量鉄骨造  
 階数: 1階/2階 損保: 要  
 住所: 茨城県水戸市渡里町  
 クリーニング代33,000円  
 保証会社必須10,000円  
 サポート月額880円

TVホン・温水洗浄便座・充実したキッチン、クローゼットは洋服から小物までスッキリと収納。

- インターネット
- 家電付
- 敷
- 仲介
- エアコン
- ガスコンロ付
- IHコンロ付
- バス・トイレ
- 追焚
- 洗浄便座
- 浴室乾燥機
- 独立洗面台
- 駐輪所
- オートロック
- 防犯カメラ
- TVフォン



D3 茨城大学まで750m/水戸駅まで20分 茨大前営業所下車:徒歩7分 1DK

家賃 **3.0**万円 26.05㎡  
 敷金・礼金 無し・無し  
 共益費 0円  
 仲介手数料 1.1ヶ月



お問い合わせ番号 006900  
 間取: 洋7.0 DK6.0

完成: 1990年4月  
 入居: 4月上旬  
 構造: 木造  
 階数: 2階/2階 損保: 要  
 住所: 茨城県水戸市堀町  
 クリーニング代33,000円  
 保証会社必須10,000円  
 サポート月額880円

6帖のキッチンと日当たりの洋室、キレイに仕上げたお部屋です。

- インターネット
- 家電付
- 敷
- 仲介
- エアコン
- ガスコンロ付
- IHコンロ付
- バス・トイレ
- 追焚
- 洗浄便座
- 浴室乾燥機
- 独立洗面台
- 駐輪所
- オートロック
- 防犯カメラ
- TVフォン



E2 茨城大学まで350m/水戸駅まで20分 堀三区下車:徒歩8分 1K

家賃 **3.0**万円 19.2㎡  
 敷金・礼金 無し・無し  
 共益費 2,000円  
 仲介手数料 1.1ヶ月



お問い合わせ番号 016230  
 間取: 洋6.0 K2.5 ロフト6.0

完成: 2002年3月  
 入居: 4月上旬  
 構造: 鉄骨造  
 階数: 1階/2階 損保: 要  
 住所: 茨城県水戸市渡里町  
 クリーニング代33,000円  
 保証会社必須10,000円  
 サポート月額880円

家電4点(冷蔵庫・洗濯機・電子レンジ・照明)6帖のロフトスペースは収納スペースとしても活躍できます。

- インターネット
- 家電付
- 敷
- 仲介
- エアコン
- ガスコンロ付
- IHコンロ付
- バス・トイレ
- 追焚
- 洗浄便座
- 浴室乾燥機
- 独立洗面台
- 駐輪所
- オートロック
- 防犯カメラ
- TVフォン



D3 茨城大学まで420m/水戸駅まで25分 堀三区下車:徒歩2分 1K

家賃 **3.0**万円 22.68㎡  
 敷金・礼金 無し・無し  
 共益費 2,000円  
 仲介手数料 1.1ヶ月



お問い合わせ番号 100208  
 間取: 洋7.0 K3.0

完成: 1995年2月  
 入居: 4月上旬  
 構造: 鉄骨造  
 階数: 1階/2階 損保: 要  
 住所: 茨城県水戸市堀町  
 クリーニング代33,000円  
 保証会社必須10,000円  
 サポート月額880円

家電3点(冷蔵庫・洗濯機・照明)安心IH仕様。スーパー徒歩5分の便利な立地も魅力です。

- インターネット
- 家電付
- 敷
- 仲介
- エアコン
- ガスコンロ付
- IHコンロ付
- バス・トイレ
- 追焚
- 洗浄便座
- 浴室乾燥機
- 独立洗面台
- 駐輪所
- オートロック
- 防犯カメラ
- TVフォン



C4 茨城大学まで1,200m/水戸駅まで20分 茨大前営業所下車:徒歩15分 1K

家賃 **3.0**万円 23.18㎡  
 敷金・礼金 無し・無し  
 共益費 0円  
 仲介手数料 1.1ヶ月



お問い合わせ番号 006110  
 間取: 洋7.0 K3.0

完成: 1989年3月  
 入居: 即入居可  
 構造: 鉄骨造  
 階数: 2階/2階 損保: 要  
 住所: 茨城県水戸市堀町  
 クリーニング代33,000円  
 保証会社必須10,000円  
 サポート月額880円

家電3点(冷蔵庫・洗濯機・照明) インターネット無料、日当たり良いお部屋です。

- インターネット
- 家電付
- 敷
- 仲介
- エアコン
- ガスコンロ付
- IHコンロ付
- バス・トイレ
- 追焚
- 洗浄便座
- 浴室乾燥機
- 独立洗面台
- 駐輪所
- オートロック
- 防犯カメラ
- TVフォン



F4 茨城大学まで520m/水戸駅まで20分 袴塚三丁目下車:徒歩4分 1K

家賃 **3.0**万円 23.18㎡  
 敷金・礼金 無し・無し  
 共益費 1,500円  
 仲介手数料 1.1ヶ月



お問い合わせ番号 010270  
 間取: 洋7.0 K3.0

完成: 1996年3月  
 入居: 4月上旬  
 構造: 軽量鉄骨造  
 階数: 2階/2階 損保: 要  
 住所: 茨城県水戸市袴塚2丁目  
 クリーニング代33,000円  
 保証会社必須10,000円  
 サポート月額880円

家電(冷蔵庫・洗濯機・照明)スーパー徒歩1分、シンクライフをしっかりサポート。

- インターネット
- 家電付
- 敷
- 仲介
- エアコン
- ガスコンロ付
- IHコンロ付
- バス・トイレ
- 追焚
- 洗浄便座
- 浴室乾燥機
- 独立洗面台
- 駐輪所
- オートロック
- 防犯カメラ
- TVフォン





E3 茨城大学まで350m/水戸駅まで20分 茨大前営業所下車:徒歩2分 1K

家賃 **3.0**万円 22.36㎡  
敷金・礼金 無し・無し  
共益費 2,000円  
仲介手数料 1.1ヶ月



お問い合わせ番号 007030  
間取: 洋6.5 K3.0

完成: 1990年4月  
入居: 4月上旬  
構造: 木造  
階数: 2階/2階 損保: 要  
住所: 茨城県水戸市袴塚3丁目  
クリーニング代33,000円  
保証会社必須10,000円

家電3点(冷蔵庫・洗濯機・照明)独立洗面化粧台完備です。

- インターネット 家電付 敷金 仲介
- エアコン ガスコンロ付 IHコンロ付 バストイレ別
- 追焚 洗浄便座 浴室乾燥機 独立洗面台
- 駐輪所 オートロック 防犯カメラ TVフォン



E2 茨城大学まで60m/赤塚駅まで15分 茨大正門下車:徒歩7分 1K

家賃 **3.0**万円 23.18㎡  
敷金・礼金 1ヶ月・無し  
共益費 2,200円  
仲介手数料 1.1ヶ月



お問い合わせ番号 010520  
間取: 洋7.0 K3.0

完成: 1997年3月  
入居: 4月上旬  
構造: 木造  
階数: 2階/2階 損保: 要  
住所: 茨城県水戸市渡里町  
保証会社必須10,000円  
サポート月額880円

家電3点(冷蔵庫・洗濯機・照明器具)共益費に水道料を含む。

- インターネット 家電付 敷金 仲介
- エアコン ガスコンロ付 IHコンロ付 バストイレ別
- 追焚 洗浄便座 浴室乾燥機 独立洗面台
- 駐輪所 オートロック 防犯カメラ TVフォン



D4 茨城大学まで730m/水戸駅まで20分 茨大前営業所下車:徒歩10分 1K

家賃 **3.0**万円 23.77㎡  
敷金・礼金 無し・無し  
共益費 0円  
仲介手数料 1.1ヶ月



お問い合わせ番号 007800  
間取: 洋7.0 K3.5

完成: 1992年3月  
入居: 4月上旬  
構造: 軽量鉄骨造  
階数: 2階/2階 損保: 要  
住所: 茨城県水戸市新原2丁目  
クリーニング代33,000円  
保証会社必須10,000円

家電3点(冷蔵庫・洗濯機・照明)セキュリティと快適を充実させた室内。

- インターネット 家電付 敷金 仲介
- エアコン ガスコンロ付 IHコンロ付 バストイレ別
- 追焚 洗浄便座 浴室乾燥機 独立洗面台
- 駐輪所 オートロック 防犯カメラ TVフォン



E2 茨城大学まで150m/水戸駅まで25分 堀三区下車:徒歩7分 1K

家賃 **3.0**万円 26.49㎡  
敷金・礼金 無し・無し  
共益費 0円  
仲介手数料 1.1ヶ月



お問い合わせ番号 004800  
間取: 洋8.0 K4.0

完成: 1987年8月  
入居: 4月上旬  
構造: 木造  
階数: 2階/2階 損保: 要  
住所: 茨城県水戸市渡里町  
クリーニング代33,000円  
保証会社必須10,000円  
サポート月額880円

家電3点(冷蔵庫・洗濯機・照明器具)8帖の洋室は広さを感じる空間。

- インターネット 家電付 敷金 仲介
- エアコン ガスコンロ付 IHコンロ付 バストイレ別
- 追焚 洗浄便座 浴室乾燥機 独立洗面台
- 駐輪所 オートロック 防犯カメラ TVフォン



F4 茨城大学まで800m/水戸駅まで20分 袴塚二丁目下車:徒歩2分 1R

家賃 **3.0**万円 23.6㎡  
敷金・礼金 無し・無し  
共益費 0円  
仲介手数料 1.1ヶ月



お問い合わせ番号 005250  
間取: 洋10.0

完成: 1988年3月  
入居: 即入居可  
構造: 木造  
階数: 1階/2階 損保: 要  
住所: 茨城県水戸市袴塚  
クリーニング代33,000円  
保証会社必須10,000円  
サポート月額880円

自由度の高い10帖のワンルーム。

- インターネット 家電付 敷金 仲介
- エアコン ガスコンロ付 IHコンロ付 バストイレ別
- 追焚 洗浄便座 浴室乾燥機 独立洗面台
- 駐輪所 オートロック 防犯カメラ TVフォン



D4 茨城大学まで1,400m/水戸駅まで20分 新原一丁目下車:徒歩3分 1K

家賃 **2.9**万円 24㎡  
敷金・礼金 無し・無し  
共益費 2,000円  
仲介手数料 1.1ヶ月

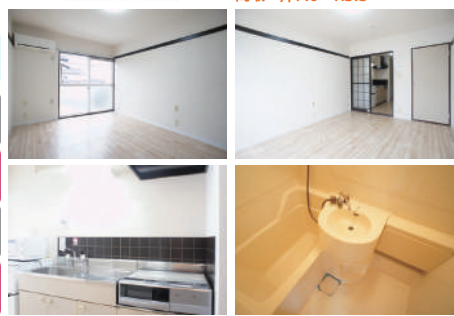


お問い合わせ番号 007130  
間取: 洋7.0 K3.5

完成: 1990年8月  
入居: 即入居可  
構造: 軽量鉄骨造  
階数: 2階/2階 損保: 要  
住所: 茨城県水戸市新原1丁目  
クリーニング代33,000円  
保証会社必須10,000円  
サポート月額880円

家電5点(冷蔵庫・洗濯機・IHコンロ・電子レンジ・照明器具)火を使わない安心IH2口コンロ。

- インターネット 家電付 敷金 仲介
- エアコン ガスコンロ付 IHコンロ付 バストイレ別
- 追焚 洗浄便座 浴室乾燥機 独立洗面台
- 駐輪所 オートロック 防犯カメラ TVフォン





**F3** 茨城大学まで350m/水戸駅まで20分 袴塚三丁目下車:徒歩5分 **1K**

家賃 **2.9**万円 23.1㎡

敷金・礼金 無し・無し  
共益費 0円  
仲介手数料 1.1ヶ月

完成:1996年3月  
入居:4月上旬  
構造:木造  
階数:1階/2階 損保:要  
住所:茨城県水戸市文京1丁目  
クリーニング代33,000円  
保証会社必須10,000円  
サポート月額880円

家電4点(冷蔵庫・洗濯機・照明・IHコンロ)スグに使える快適ルーム。

ダブル学割 家電付き ネット無料

お問い合わせ番号 100843  
間取:洋6.0 K3.5




**D3** 茨城大学まで950m/水戸駅まで20分 茨大前営業所下車:徒歩10分 **1K**

家賃 **2.9**万円 23.18㎡

敷金・礼金 無し・無し  
共益費 0円  
仲介手数料 1.1ヶ月

完成:1993年2月  
入居:4月上旬  
構造:軽量鉄骨造  
階数:1階/2階 損保:要  
住所:茨城県水戸市堀町  
クリーニング代33,000円  
保証会社必須10,000円  
サポート月額880円

家電3点(冷蔵庫・洗濯機・照明)充実のクロゼットも魅力。

ダブル学割 家電付き ネット無料

お問い合わせ番号 009900  
間取:洋7.0 K3.5




**E2** 茨城大学まで150m/水戸駅まで25分 堀三区下車:徒歩7分 **1K**

家賃 **2.8**万円 26.49㎡

敷金・礼金 無し・無し  
共益費 0円  
仲介手数料 1.1ヶ月

完成:1992年3月  
入居:4月上旬  
構造:木造  
階数:1階/2階 損保:要  
住所:茨城県水戸市渡里町  
クリーニング代33,000円  
保証会社必須10,000円  
サポート月額880円

家電3点(冷蔵庫・洗濯機・照明器具)8帖の洋室は広さを感じるスペース。

ダブル学割 家電付き ネット無料

お問い合わせ番号 007790  
間取:洋8.0 K4.0




**D4** 茨城大学まで860m/水戸駅まで20分 茨大前営業所下車:徒歩9分 **1K**

家賃 **2.8**万円 24.71㎡

敷金・礼金 無し・無し  
共益費 0円  
仲介手数料 1.1ヶ月

完成:1986年3月  
入居:即入居可  
構造:軽量鉄骨造  
階数:1階/2階 損保:要  
住所:茨城県水戸市新原1丁目  
クリーニング代33,000円  
保証会社必須10,000円  
サポート月額880円

家電3点(冷蔵庫・洗濯機・照明)広さ重視のシングル1K。家電完備でより快適になりました。

ダブル学割 家電付き

お問い合わせ番号 000940  
間取:洋8.0 K4.0




**E2** 茨城大学まで100m/水戸駅まで20分 堀三区下車:徒歩8分 **1K**

家賃 **2.8**万円 19.87㎡

敷金・礼金 無し・無し  
共益費 0円  
仲介手数料 1.1ヶ月

完成:1993年2月  
入居:4月上旬  
構造:木造  
階数:1階/2階 損保:要  
住所:茨城県水戸市渡里町  
クリーニング代33,000円  
保証会社必須10,000円  
サポート月額880円

家電3点(冷蔵庫・洗濯機・照明)収納にも便利なロフトスペース。

ダブル学割 家電付き ネット無料

お問い合わせ番号 008380  
間取:洋6.0 K3.0 ロフト2.0




**F4** 茨城大学まで570m/水戸駅まで20分 袴塚二丁目下車:徒歩2分 **1K**

家賃 **2.8**万円 21.04㎡

敷金・礼金 無し・無し  
共益費 1,000円  
仲介手数料 1.1ヶ月

完成:1990年1月  
入居:4月上旬  
構造:鉄骨造  
階数:3階/3階 損保:要  
住所:茨城県水戸市袴塚2丁目  
クリーニング代33,000円  
保証会社必須10,000円

家電5点(冷蔵庫・洗濯機・電子レンジ・照明・32インチTV)防犯カメラのセキュリティをプラス。

ダブル学割 家電付き ネット無料

お問い合わせ番号 006430  
間取:K3.0 洋7.0




広告有効期限 2023年3月31日

お問い合わせはエイブルネットワーク水戸茨城大学前店へ (FREE)0120-25-2738

家賃2万円台



E2 茨城大学まで50m/水戸駅まで25分 堀三区下車:徒歩7分 1R

家賃 **2.8**万円 20.46 m<sup>2</sup>  
 敷金・礼金 無し・無し  
 共益費 1,000円  
 仲介手数料 1.1ヶ月



お問い合わせ番号 009300  
 間取: 洋6.0 K3.0

完成: 1994年3月  
 入居: 4月上旬  
 構造: 軽量鉄骨造  
 階数: 2階/2階 損保: 要  
 住所: 茨城県水戸市渡里町  
 クリーニング代33,000円  
 保証会社必須10,000円  
 サポート月額880円

家電3点(冷蔵庫・洗濯機・照明)通学距離重視の方にキレイに仕上げたお部屋です。

- インターネット
- 家電付
- 敷金
- 礼金
- 仲介
- エアコン
- ガスコンロ付
- IHコンロ付
- バス・トイレ
- 追焚
- 洗浄便座
- 浴室乾燥機
- 独立洗面台
- 駐輪所
- オートロック
- 防犯カメラ
- TVフォン



D2 茨城大学まで350m/水戸駅まで25分 堀三区下車:徒歩10分 1K

家賃 **2.8**万円 26.44 m<sup>2</sup>  
 敷金・礼金 無し・無し  
 共益費 2,000円  
 仲介手数料 1.1ヶ月



お問い合わせ番号 007190  
 間取: 洋8.0 K3.5 ロフト3.0

完成: 1990年3月  
 入居: 4月上旬  
 構造: 鉄骨造  
 階数: 2階/2階 損保: 要  
 住所: 茨城県水戸市渡里町  
 クリーニング代33,000円  
 保証会社必須10,000円  
 サポート月額880円

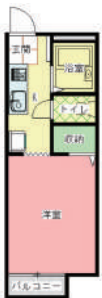
家電3点(冷蔵庫・洗濯機・照明)玄関のシューズボックスに始まり充実のクローゼット、配置イメージしやすい室内です。

- インターネット
- 家電付
- 敷金
- 礼金
- 仲介
- エアコン
- ガスコンロ付
- IHコンロ付
- バス・トイレ
- 追焚
- 洗浄便座
- 浴室乾燥機
- 独立洗面台
- 駐輪所
- オートロック
- 防犯カメラ
- TVフォン



E2 茨城大学まで200m/水戸駅まで25分 堀三区下車:徒歩5分 1R

家賃 **2.8**万円 20.46 m<sup>2</sup>  
 敷金・礼金 無し・無し  
 共益費 1,000円  
 仲介手数料 1.1ヶ月

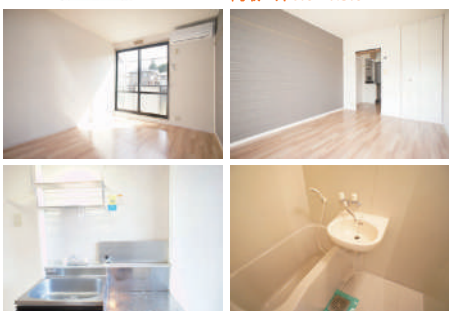


お問い合わせ番号 010310  
 間取: 洋6.0 K3.0

完成: 1996年3月  
 入居: 4月上旬  
 構造: 軽量鉄骨造  
 階数: 2階/2階 損保: 要  
 住所: 茨城県水戸市渡里町  
 クリーニング代33,000円  
 保証会社必須10,000円  
 サポート月額880円

家電3点(冷蔵庫・洗濯機・照明)キレイに仕上げたお部屋です。

- インターネット
- 家電付
- 敷金
- 礼金
- 仲介
- エアコン
- ガスコンロ付
- IHコンロ付
- バス・トイレ
- 追焚
- 洗浄便座
- 浴室乾燥機
- 独立洗面台
- 駐輪所
- オートロック
- 防犯カメラ
- TVフォン



G4 茨城大学まで1,200m/水戸駅まで20分 盲学校前下車:徒歩5分 1K

家賃 **2.8**万円 26.49 m<sup>2</sup>  
 敷金・礼金 無し・無し  
 共益費 1,000円  
 仲介手数料 1.1ヶ月



お問い合わせ番号 003000  
 間取: 洋8.0 K4.0

完成: 1987年3月  
 入居: 4月上旬  
 構造: 鉄骨造  
 階数: 2階/2階 損保: 要  
 住所: 茨城県水戸市菱岩町  
 クリーニング代33,000円  
 保証会社必須10,000円  
 サポート月額880円

家電3点(冷蔵庫・洗濯機・LED照明)TVホンと温水洗浄便座を設置により快適に。

- インターネット
- 家電付
- 敷金
- 礼金
- 仲介
- エアコン
- ガスコンロ付
- IHコンロ付
- バス・トイレ
- 追焚
- 洗浄便座
- 浴室乾燥機
- 独立洗面台
- 駐輪所
- オートロック
- 防犯カメラ
- TVフォン



E2 茨城大学まで350m/水戸駅まで25分 堀三区下車:徒歩10分 1K

家賃 **2.7**万円 19.87 m<sup>2</sup>  
 敷金・礼金 無し・無し  
 共益費 0円  
 仲介手数料 1.1ヶ月



お問い合わせ番号 009140  
 間取: 洋6.0 K2.0

完成: 1994年3月  
 入居: 4月上旬  
 構造: 鉄骨造  
 階数: 2階/2階 損保: 要  
 住所: 茨城県水戸市渡里町  
 クリーニング代33,000円  
 保証会社必須10,000円  
 サポート月額880円

家電3点付き(冷蔵庫・洗濯機・LED照明)温水洗浄便座。

- インターネット
- 家電付
- 敷金
- 礼金
- 仲介
- エアコン
- ガスコンロ付
- IHコンロ付
- バス・トイレ
- 追焚
- 洗浄便座
- 浴室乾燥機
- 独立洗面台
- 駐輪所
- オートロック
- 防犯カメラ
- TVフォン



E2 茨城大学まで160m/水戸駅まで25分 堀三区下車:徒歩8分 1K

家賃 **2.7**万円 23.77 m<sup>2</sup>  
 敷金・礼金 無し・無し  
 共益費 1,000円  
 仲介手数料 1.1ヶ月



お問い合わせ番号 007510  
 間取: 洋7.0 K3.5

完成: 1991年4月  
 入居: 4月上旬  
 構造: 軽量鉄骨造  
 階数: 1階/2階 損保: 要  
 住所: 茨城県水戸市渡里町  
 クリーニング代33,000円  
 保証会社必須10,000円  
 サポート月額880円

家電3点(冷蔵庫・洗濯機・照明)TVホン・温水洗浄便座完備、セキュリティと快適性をより高めました。

- インターネット
- 家電付
- 敷金
- 礼金
- 仲介
- エアコン
- ガスコンロ付
- IHコンロ付
- バス・トイレ
- 追焚
- 洗浄便座
- 浴室乾燥機
- 独立洗面台
- 駐輪所
- オートロック
- 防犯カメラ
- TVフォン



家賃2万円台



E3 茨城大学まで20m/水戸駅まで20分 茨大前営業所下車:徒歩4分 1K

家賃 **2.7** 17.35万  
 敷金・礼金 無し・無し  
 共益費 0円  
 仲介手数料 1.1ヶ月



お問い合わせ番号 009030  
 間取: 洋6.0 K2.5

完成: 1991年12月  
 入居: 4月上旬  
 構造: 鉄骨造  
 階数: 2階/3階 損保: 要  
 住所: 茨城県水戸市袴塚3丁目  
 クリーニング代27,500円  
 保証会社必須10,000円  
 サポート月額880円  
 水道料定額1,000円

家電3点(ミニ冷蔵庫・洗濯機・照明器具)安心!  
 H、TVホンでセキュリティにも配慮。



D3 茨城大学まで750m/水戸駅まで20分 茨大前営業所下車:徒歩7分 1DK

家賃 **2.7** 23.15万  
 敷金・礼金 無し・無し  
 共益費 0円  
 仲介手数料 1.1ヶ月



お問い合わせ番号 006900  
 間取: 洋6.0 DK5.0

完成: 1990年4月  
 入居: 4月上旬  
 構造: 木造  
 階数: 1階/2階 損保: 要  
 住所: 茨城県水戸市堀町  
 クリーニング代33,000円  
 保証会社必須10,000円  
 サポート月額880円

5帖のキッチンスペース、キレイに仕上がったお部屋も魅力。



E2 茨城大学まで100m/水戸駅まで20分 茨大前営業所下車:徒歩7分 1K

家賃 **2.7** 19.44万  
 敷金・礼金 無し・無し  
 共益費 0円  
 仲介手数料 1.1ヶ月



お問い合わせ番号 007260  
 間取: 洋6.0 K2.5

完成: 1991年3月  
 入居: 4月上旬  
 構造: 木造  
 階数: 2階/2階 損保: 要  
 住所: 茨城県水戸市渡里町  
 クリーニング代33,000円  
 保証会社必須10,000円  
 サポート月額880円

家電3点(冷蔵庫・洗濯機・照明)収納にも使えるロフト、天井の高さもあり充実した空間としてお使いいただけます。



E3 茨城大学まで200m/水戸駅まで20分 袴塚三丁目下車:徒歩4分 1K

家賃 **2.6** 20.3万  
 敷金・礼金 無し・無し  
 共益費 0円  
 仲介手数料 1.1ヶ月



お問い合わせ番号 000620  
 間取: 洋6.0 K4.0

完成: 1985年8月  
 入居: 4月上旬  
 構造: 軽量鉄骨造  
 階数: 2階/2階 損保: 要  
 住所: 茨城県水戸市袴塚3丁目  
 クリーニング代33,000円  
 保証会社必須10,000円  
 サポート月額880円

家電3点(冷蔵庫・洗濯機・照明)軽快な生活環境も魅力、TVホン完備でセキュリティ性も向上。



D2 茨城大学まで450m/水戸駅まで20分 堀三区下車:徒歩5分 1R

家賃 **2.6** 24.5万  
 敷金・礼金 無し・無し  
 共益費 3,000円  
 仲介手数料 1.1ヶ月



お問い合わせ番号 005270  
 間取: 洋11.0

完成: 1988年3月  
 入居: 4月上旬  
 構造: 鉄筋コンクリート造  
 階数: 3階/3階 損保: 要  
 住所: 茨城県水戸市渡里町  
 クリーニング代33,000円  
 保証会社必須10,000円  
 サポート月額880円

家電3(冷蔵庫・洗濯機・照明)設備対象外でTV・IHコンロ付。



D2 茨城大学まで700m/水戸駅まで25分 堀三区下車:徒歩5分 1R

家賃 **2.6** 17.01万  
 敷金・礼金 無し・無し  
 共益費 3,000円  
 仲介手数料 1.1ヶ月



お問い合わせ番号 101149  
 間取: 洋8.0 ロフト4.5

完成: 1992年5月  
 入居: 4月上旬  
 構造: 鉄骨造  
 階数: 1階/2階 損保: 要  
 住所: 茨城県水戸市渡里町  
 クリーニング代27,500円  
 保証会社必須10,000円  
 サポート月額880円

お手軽な初期費用、TVホン・温水洗浄便・LED照明完備でセキュリティと快適をより高めました。





E2 茨城大学まで130m/水戸駅まで20分 堀三区下車:徒歩10分 1K

家賃 **2.6**万円 23.77 m  
 敷金・礼金 無し・無し  
 共益費 2,000円  
 仲介手数料 1.1ヶ月



お問い合わせ番号 011771  
 間取: 洋7.0 K3.5

完成: 1989年2月  
 入居: 4月上旬  
 構造: 軽量鉄骨造  
 階数: 2階/2階 損保: 要  
 住所: 茨城県水戸市渡里町  
 クリーニング代33,000円  
 保証会社必須10,000円  
 サポート月額880円

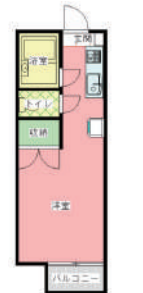
家電3点(冷蔵庫・洗濯機・照明)完備。バス  
 トイレ別々のシンプルな使いやすい1K。

- インターネット
- 家電付
- 敷金
- 礼金
- 仲介
- エアコン
- ガスコンロ付
- IHコンロ付
- バス・トイレ別
- 追焚
- 洗浄便座
- 浴室乾燥機
- 独立洗面台
- 駐輪所
- オートロック
- 防犯カメラ
- TVフォン



D2 茨城大学まで380m/水戸駅まで20分 堀三区下車:徒歩11分 1R

家賃 **2.6**万円 19.83 m  
 敷金・礼金 無し・無し  
 共益費 2,000円  
 仲介手数料 1.1ヶ月



お問い合わせ番号 007270  
 間取: 洋8.5

完成: 1991年4月  
 入居: 4月上旬  
 構造: 木造  
 階数: 1階/2階 損保: 要  
 住所: 茨城県水戸市渡里町  
 クリーニング代33,000円  
 保証会社必須10,000円  
 サポート月額880円

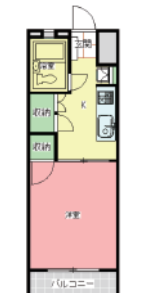
家電完備(冷蔵庫・洗濯機・照明・IHコンロ・32イン  
 チTV)家電付の中でも充実した内容が魅力。快適な  
 毎日をご入居の日からお過ごしいただけます。

- インターネット
- 家電付
- 敷金
- 礼金
- 仲介
- エアコン
- ガスコンロ付
- IHコンロ付
- バス・トイレ別
- 追焚
- 洗浄便座
- 浴室乾燥機
- 独立洗面台
- 駐輪所
- オートロック
- 防犯カメラ
- TVフォン



D2 茨城大学まで500m/水戸駅まで20分 堀三区下車:徒歩4分 1DK

家賃 **2.6**万円 22.86 m  
 敷金・礼金 無し・無し  
 共益費 2,000円  
 仲介手数料 1.1ヶ月



お問い合わせ番号 000310  
 間取: 洋6.5 DK5.0

完成: 1985年5月  
 入居: 4月上旬  
 構造: 鉄骨造  
 階数: 2階/3階 損保: 要  
 住所: 茨城県水戸市渡里町  
 クリーニング代33,000円  
 保証会社必須10,000円  
 サポート月額880円

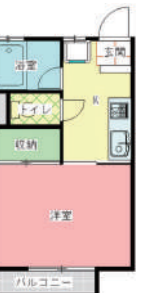
家電3点(冷蔵庫・洗濯機・照明)充実したキッ  
 チンセットや広いバルコニーなど随所に気遣  
 いのあるお部屋。

- インターネット
- 家電付
- 敷金
- 礼金
- 仲介
- エアコン
- ガスコンロ付
- IHコンロ付
- バス・トイレ別
- 追焚
- 洗浄便座
- 浴室乾燥機
- 独立洗面台
- 駐輪所
- オートロック
- 防犯カメラ
- TVフォン



B2 茨城大学まで1,300m/水戸駅まで25分 渡里小入口下車:徒歩8分 1K

家賃 **2.5**万円 21.06 m  
 敷金・礼金 無し・無し  
 共益費 3,000円  
 仲介手数料 1.1ヶ月



お問い合わせ番号 000391  
 間取: 洋6.0 K3.0

完成: 1985年7月  
 入居: 即入居可  
 構造: 鉄骨造  
 階数: 1階/2階 損保: 要  
 住所: 茨城県水戸市堀町  
 クリーニング代33,000円  
 保証会社必須10,000円

玄関のシューズボックスや1帖分の収納ス  
 ペース。しっかりしたバルコニーなど基本に忠  
 実な使いやすいお部屋です。

- インターネット
- 家電付
- 敷金
- 礼金
- 仲介
- エアコン
- ガスコンロ付
- IHコンロ付
- バス・トイレ別
- 追焚
- 洗浄便座
- 浴室乾燥機
- 独立洗面台
- 駐輪所
- オートロック
- 防犯カメラ
- TVフォン



E3 茨城大学まで200m/水戸駅まで20分 袴塚三丁目下車:徒歩4分 1K

家賃 **2.5**万円 20.03 m  
 敷金・礼金 無し・無し  
 共益費 0円  
 仲介手数料 1.1ヶ月



お問い合わせ番号 000621  
 間取: 洋6.0 K2.5

完成: 1985年8月  
 入居: 4月上旬  
 構造: 軽量鉄骨造  
 階数: 1階/2階 損保: 要  
 住所: 茨城県水戸市袴塚3丁目  
 クリーニング代33,000円  
 保証会社必須10,000円  
 サポート月額880円

家電3点(冷蔵庫・洗濯機・照明)軽快な生活環  
 境も魅力。TVホン完備でセキュリティ性も上。

- インターネット
- 家電付
- 敷金
- 礼金
- 仲介
- エアコン
- ガスコンロ付
- IHコンロ付
- バス・トイレ別
- 追焚
- 洗浄便座
- 浴室乾燥機
- 独立洗面台
- 駐輪所
- オートロック
- 防犯カメラ
- TVフォン



F4 茨城大学まで800m/水戸駅まで20分 袴塚二丁目下車:徒歩2分 2K

家賃 **2.5**万円 29.81 m  
 敷金・礼金 無し・無し  
 共益費 0円  
 仲介手数料 1.1ヶ月



お問い合わせ番号 000650  
 間取: 洋6.0 洋4.5 K3.0

完成: 1978年7月  
 入居: 即入居可  
 構造: 木造  
 階数: 1階/2階 損保: 要  
 住所: 茨城県水戸市袴塚  
 クリーニング代33,000円  
 保証会社必須10,000円  
 サポート月額880円

2Kなので、荷物の多い方も安心。単身入居の  
 みとなります。

- インターネット
- 家電付
- 敷金
- 礼金
- 仲介
- エアコン
- ガスコンロ付
- IHコンロ付
- バス・トイレ別
- 追焚
- 洗浄便座
- 浴室乾燥機
- 独立洗面台
- 駐輪所
- オートロック
- 防犯カメラ
- TVフォン



家賃2万円台



**F3** 茨城大学まで400m/水戸駅まで20分 袴塚三丁目下車:徒歩5分 **1K**

家賃 **2.4**万円 23.18㎡

敷金・礼金 無し・無し  
共益費 3,000円  
仲介手数料 1.1ヶ月

完成:1994年3月  
入居:4月上旬  
構造:木造  
階数:2階/2階 損保:要  
住所:茨城県水戸市文京2丁目  
クリーニング代33,000円  
保証会社必須10,000円  
サポート月額880円

家電4点(冷蔵庫・洗濯機・電子レンジ・照明器具)  
ネット無料・TVホン・温水洗浄便座完備でセキュリティと快適を充実。

お問い合わせ番号 009240  
間取:洋7.0 K3.0

**D2** 茨城大学まで350m/水戸駅まで25分 堀三区下車:徒歩10分 **1K**

家賃 **2.4**万円 26.44㎡

敷金・礼金 無し・無し  
共益費 2,000円  
仲介手数料 1.1ヶ月

完成:1990年3月  
入居:4月上旬  
構造:鉄骨造  
階数:1階/2階 損保:要  
住所:茨城県水戸市渡里町  
クリーニング代33,000円  
保証会社必須10,000円  
サポート月額880円

家電3点(冷蔵庫・洗濯機・照明)玄関のシューズボックスに始まり充実のクローゼット、配置イメージしやすい室内です。

お問い合わせ番号 007190  
間取:洋8.0 K3.5

**D2** 茨城大学まで300m/水戸駅まで20分 堀三区下車:徒歩5分 **1K**

家賃 **2.3**万円 18.2㎡

敷金・礼金 無し・無し  
共益費 0円  
仲介手数料 1.1ヶ月

完成:1992年6月  
入居:4月上旬  
構造:木造  
階数:2階/2階 損保:要  
住所:茨城県水戸市渡里町  
クリーニング代27,500円  
保証会社必須10,000円  
サポート月額880円

家電5点(32インチTV・冷蔵庫・洗濯機・照明・IHコンロ)快適な毎日をご入居の日からお過ごしいただけます。

お問い合わせ番号 000811  
間取:洋6.0 K2.0

**D1** 茨城大学まで450m/水戸駅まで25分 堀三区下車:徒歩12分 **1K**

家賃 **2.3**万円 21.06㎡

敷金・礼金 無し・無し  
共益費 3,000円  
仲介手数料 1.1ヶ月

完成:1985年10月  
入居:即入居可  
構造:鉄骨造  
階数:1階/2階 損保:要  
住所:茨城県水戸市渡里町  
クリーニング代33,000円  
保証会社必須10,000円  
サポート月額880円

お手軽な初期費用が魅力。玄関のシューズボックスや1帖分の収納スペース、しっかりしたバルコニーなど基本に忠実な使いやすいお部屋です。

お問い合わせ番号 000700  
間取:洋6.0 K3.0

**G3** 茨城大学まで1,000m/水戸駅まで20分 袴塚二丁目下車:徒歩8分 **1R**

家賃 **2.3**万円 17.39㎡

敷金・礼金 無し・無し  
共益費 3,000円  
仲介手数料 1.1ヶ月

完成:1990年5月  
入居:即入居可  
構造:鉄骨造  
階数:2階/2階 損保:要  
住所:茨城県水戸市文京1丁目  
クリーニング代27,500円  
保証会社必須10,000円

お手軽な初期費用が魅力。家電3点(冷蔵庫・洗濯機・照明器具)完備。

お問い合わせ番号 015880  
間取:洋8.0 ロフト4.5

**G4** 茨城大学まで950m/水戸駅まで15分 盲学校前下車:徒歩5分 **1R**

家賃 **2.2**万円 24㎡

敷金・礼金 無し・無し  
共益費 2,000円  
仲介手数料 1.1ヶ月

完成:1989年9月  
入居:4月上旬  
構造:鉄骨造  
階数:2階/3階 損保:要  
住所:茨城県水戸市袴塚1丁目  
クリーニング代33,000円  
保証会社必須10,000円  
サポート月額880円

家電4点(冷蔵庫・洗濯機・照明・IH)テンキーロックやTVホンでセキュリティ対策。

お問い合わせ番号 101151  
間取:洋9.5

家賃2万円台

広告有効期限 2023年3月31日

お問い合わせはエイブルネットワーク水戸茨城大学前店へ (FREE)0120-25-2738



**F3 茨城大学まで300m/水戸駅まで20分 袴塚三丁目下車:徒歩7分 1K**

家賃 **2.2**万円  
17.7 m<sup>2</sup>

敷金・礼金 無し・無し  
共益費 2,000円  
仲介手数料 1.1ヶ月

完成: 1982年11月  
入居: 4月上旬  
構造: 鉄筋コンクリート造  
階数: 3階/4階 損保: 要  
住所: 茨城県水戸市文京2丁目  
クリーニング代27,500円  
保証会社必須10,000円  
サポート月額880円

家電3点(冷蔵庫・洗濯機・照明器具)リース  
フルな都市ガス供給と高い遮音性が魅力。

- インターネット
- 家電付
- 敷金
- 仲介
- エアコン
- ガスコンロ付
- IHコンロ付
- バス・トイレ
- 追焚
- 洗浄便座
- 浴室乾燥機
- 独立洗面台
- 駐輪所
- オートロック
- 防犯カメラ
- TVフォン



お問い合わせ番号 000090  
間取: 洋6.0 K2.5



**E3 茨城大学まで150m/水戸駅まで20分 茨大前営業所下車:徒歩3分 1K**

家賃 **2.0**万円  
21.52 m<sup>2</sup>

敷金・礼金 無し・無し  
共益費 0円  
仲介手数料 1.1ヶ月

完成: 1989年11月  
入居: 4月上旬  
構造: 木造  
階数: 2階/2階 損保: 要  
住所: 茨城県水戸市袴塚3丁目  
クリーニング代33,000円  
保証会社必須10,000円

家電3点(冷蔵庫・洗濯機・照明)アルパイトで  
開りが遅くても大通りまで50mなので安心。

- インターネット
- 家電付
- 敷金
- 仲介
- エアコン
- ガスコンロ付
- IHコンロ付
- バス・トイレ
- 追焚
- 洗浄便座
- 浴室乾燥機
- 独立洗面台
- 駐輪所
- オートロック
- 防犯カメラ
- TVフォン



お問い合わせ番号 006540  
間取: 洋6.0 K3.0



**F4 茨城大学まで550m/水戸駅まで20分 袴塚三丁目下車:徒歩4分 1K**

家賃 **2.0**万円  
23.14 m<sup>2</sup>

敷金・礼金 無し・無し  
共益費 0円  
仲介手数料 1.1ヶ月

完成: 1975年4月  
入居: 4月上旬  
構造: 軽量鉄骨造  
階数: 2階/2階 損保: 要  
住所: 茨城県水戸市袴塚2丁目  
クリーニング代33,000円  
保証会社必須10,000円  
サポート月額880円

TVホン・温水洗浄便座完備。稀少な爽やかな  
和室。

- インターネット
- 家電付
- 敷金
- 仲介
- エアコン
- ガスコンロ付
- IHコンロ付
- バス・トイレ
- 追焚
- 洗浄便座
- 浴室乾燥機
- 独立洗面台
- 駐輪所
- オートロック
- 防犯カメラ
- TVフォン



お問い合わせ番号 000680  
間取: 和6.0 K3.0



**D1 茨城大学まで550m/水戸駅まで25分 堀三区下車:徒歩9分 1K**

家賃 **1.9**万円  
22.31 m<sup>2</sup>

敷金・礼金 無し・無し  
共益費 0円  
仲介手数料 1.1ヶ月

完成: 1986年3月  
入居: 即入居可  
構造: 木造  
階数: 1階/2階 損保: 要  
住所: 茨城県水戸市渡里町  
クリーニング代33,000円  
保証会社必須10,000円

都市ガス供給、日当たりの良い6帖の洋室。基本  
を押さえた使いやすいお部屋です。

- インターネット
- 家電付
- 敷金
- 仲介
- エアコン
- ガスコンロ付
- IHコンロ付
- バス・トイレ
- 追焚
- 洗浄便座
- 浴室乾燥機
- 独立洗面台
- 駐輪所
- オートロック
- 防犯カメラ
- TVフォン



お問い合わせ番号 000820  
間取: 洋6.0 K3.0



**D3 茨城大学まで500m/水戸駅まで20分 茨大前営業所下車:徒歩4分 1K**

家賃 **1.9**万円  
17.96 m<sup>2</sup>

敷金・礼金 無し・無し  
共益費 2,000円  
仲介手数料 1.1ヶ月

完成: 1985年3月  
入居: 即入居可  
構造: 軽量鉄骨造  
階数: 1階/2階 損保: 要  
住所: 茨城県水戸市堀町  
クリーニング代27,500円  
保証会社必須10,000円  
サポート月額880円

家電3点(冷蔵庫・洗濯機・照明)TVホンでセ  
キュリティをプラス。スーパーまで240mの日  
当たり良いお部屋。

- インターネット
- 家電付
- 敷金
- 仲介
- エアコン
- ガスコンロ付
- IHコンロ付
- バス・トイレ
- 追焚
- 洗浄便座
- 浴室乾燥機
- 独立洗面台
- 駐輪所
- オートロック
- 防犯カメラ
- TVフォン



お問い合わせ番号 003830  
間取: 洋6.0 K2.0



**E2 茨城大学まで350m/水戸駅まで25分 堀三区下車:徒歩10分 1K**

家賃 **3.3**万円  
24.27 m<sup>2</sup>

敷金・礼金 1ヶ月・無し  
共益費 0円  
仲介手数料 1.1ヶ月

完成: 1990年3月  
入居: 4月上旬  
構造: 鉄骨造  
階数: 1階/2階 損保: 要  
住所: 茨城県水戸市渡里町  
保証会社必須10,000円  
食費30,000円/月

朝・夕食事付き(土・日・祭日、春・夏・冬休みを  
除く)。3・8・9月分は食費分30,000円が無料  
に。

- インターネット
- 家電付
- 敷金
- 仲介
- エアコン
- ガスコンロ付
- IHコンロ付
- バス・トイレ
- 追焚
- 洗浄便座
- 浴室乾燥機
- 独立洗面台
- 駐輪所
- オートロック
- 防犯カメラ
- TVフォン



お問い合わせ番号 007080  
間取: 洋8.0 K4.0



店舗おすすりめ物件



# 引っ越しの流れ

部屋も決まって、いよいよ引っ越し間近!

引っ越し当日の作業がスムーズに進むように、2週間前くらいから少しずつ準備していこう

## 準備～当日の流れ

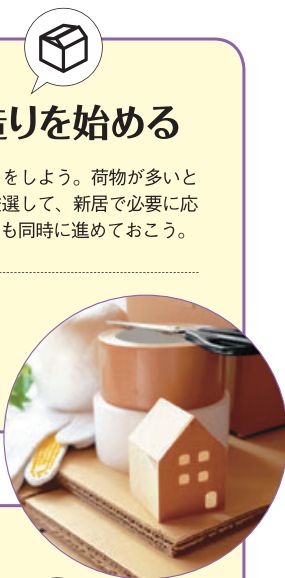
2週間前

### 荷造りを始める

引っ越し会社に引っ越し予約後、少しずつ荷造りをしよう。荷物が多いと引っ越し代が高くなるため、持っていくモノは厳選して、新居で必要に応じて購入するのがベター。家具や家電の購入準備も同時に進めておこう。

Point

段ボールに「何が入っているか」「新居のどこに運ぶか」を目立つように書いておくと、運搬作業がスムーズになる。



1週間前

### ライフラインの手続き

水道、電気、ガス、インターネットなどの手続きも行おう。

- インターネット
- 電気
- ガス
- 水道

当日

### 荷物の移動

間取り図に家具の配置や段ボールの置き場所を書き込んだ指示書を用意し、引っ越しスタッフに渡しておこう。

### ガス開栓の立ち会い

ガス開栓には立ち会いが必要。開栓を申し込んだ時間には必ず新居にいよう。所要時間20～30分程度だ。

引っ越し完了!  
一人暮らしスタート



引っ越しの流れを確認して準備を万全に!

無事に契約が済んだら、引っ越し当日に向けて段取りよく準備を進めていこう。

まずは「新居でどんな暮らしをしたいか」をイメージして、新居に持っていくモノを決めて荷造りを進めよう。荷物はなるべく減らしてコンパクトに。新生活を始めてから「必要なモノが足りない」と慌てることのないように、新しく購入するモノをリストアップし

ておくことも大切だ。

引っ越し日が決まったら電気・ガス・水道などの開始手続きも速やかに行おう。ネットで一括して手続きできるサービスもあるので、賢く活用したいところだ。

引っ越し当日は作業スタッフがスムーズに動けるように、荷物の置き場所を示した指示書を事前に渡しておこう。全ての荷物が搬入されたら、念願の一人暮らしがスタートだ!

## 水道の開始通知

使用開始の連絡が必要です。  
水戸市水道部 029-224-1111

お部屋に配置されている開始通知を郵送してください。  
口振用紙も同封されています。  
通知書が無い場合には水道部までお電話を。

## 電気について

使用開始の連絡が必要です。  
東京電力 0120-99-5332

\*ご連絡をされない場合、ブレーカーをONにしても電気は使えません。お電話は大変混雑しておりますのでお時間に余裕を持ったご連絡をお願い申し上げます。

通知はお部屋に配置されている開始通知を郵送してください。  
口振用紙も同封されています。  
通知書が無い場合には東京電力までお電話を。

# 家具・家電のそろえ方

はじめての一人暮らしでは、家具・家電をそろえるのもひと苦労。  
自分のライフスタイルに合わせて、必要なモノを効率よくそろえていこう

## まず何をそろえる？

優先度 **高**

### 引っ越し当日にあるとベスト！

「食べる」「寝る」といった生活に最低限必要なアイテムは引っ越し当日に新居に届くように手配しよう。また、カーテンがないと部屋が丸見えになってしまう上に睡眠にも影響するので、準備を忘れないように。

- 冷蔵庫
- 電子レンジ
- 洗濯機
- ベッドorふとん
- カーテン
- 照明

優先度 **中**

### 必要に応じて少しずつそろえよう

引っ越し当日になくても生活できるが、あると便利なので早めにそろえたいアイテム。自分のライフスタイルに合わせて購入を検討しよう。サーキュレーターは部屋干しの洗濯物を乾かす家電としても使えるのでオススメ。

- 炊飯器
- 掃除機
- ケトル
- テレビ
- テーブル
- 椅子

優先度 **低**

### 意外とナシでもいいかも？

季節家電や単品調理家電は一見便利そうだが、場所を取る割に活躍するシーンが限定されて無駄になる可能性も。一人暮らしの狭い部屋がさらに狭くなってしまうので、本当に必要かどうかをよく検討しよう。

- 季節家電  
(扇風機、ヒーターなど)
- 単品調理家電  
(ジューサー、たこ焼き器など)

一人暮らしに適した  
サイズ・機能を見極める

一人暮らしで必要な家具・家電はライフスタイルによって変わってくる。「場所を取る割に出番が少ない」「機能は豊富だけどほぼ使わない」といったことにならないよう、一人暮らしに適したアイテムを無駄なくそろえていきたい。

例えば、洗濯機なら容量5kg以内で、縦型のタイプがオススメ。冷蔵庫は外食派は100ℓ程度、自炊派は150ℓ〜200ℓ程度がちょうどいい。電子レンジはトースター機能が付いているタイプを選ぼう。なくてもすぐに困らないアイテムは、生活していく中で必要性を感じたときに購入していくのがいいだろう。



## 手軽にそろえるには？

### 家電つき物件を選択

冷蔵庫や洗濯機などの生活家電はもちろん、テレビやIHコンロ付きの物件も準備がございます。キャンパス移動時の引越しも手軽になるので選択肢の一つとして賢く利用しよう。

### 通販を上手に活用

生活家電から家具まで、お手元に何でも届く通信販売。配送・設置が無料対応となるケースが多く、入居希望日にお部屋の住所へ発送すればご自宅にしながら購入完了。当日はお部屋で待つだけ。配送が混み合う時期はお早めのお手続きを心がけましょう。

### 100円ショップを利用

一式そろえるとかかなりの出費になる収納ケースや食器、日用雑貨。100円ショップにはさまざまな便利アイテムがあるので、有効活用しよう。材料や工具を100円ショップで購入して収納棚をDIYするという方法も！



# スタッフ & 店舗紹介



茨城大学周辺のエリアは、水戸駅から5キロほど離れてはありますが、駅までのバス便が豊富なため、車がなくても移動しやすい事が特徴です。また、大学周辺にはスーパーなどが点在しているので、大学を拠点とした学生生活には便利なエリアです。学生さんのニーズに合わせた、インターネット接続が無料の物件や家電付きの物件を数多くそろえております。スタッフの年齢層が比較的高く、学生さんを見守る親目線でのサービスを提供できているという安心感も、当店が多くのお客様にご支持いただけている理由の一つではないかと自負しています。皆様に喜んでいただけるサービスを提供することで、地域に貢献する不動産屋さんであるよう日々精進しております。



店長

**加倉井 良志**

業界経験：25年

水戸市は自然と歴史、そして都市としての利便性が調和したバランスのよい街です。初めて一人暮らしをされる学生さんのお部屋探しは、ご本人はもちろん、ご家族の方も大きな不安を感じていらっしゃるのではないのでしょうか。当店ではそんな不安を取り除いていただけるよう、立地、セキュリティ、生活面など、細かな点に配慮した丁寧なご案内をするように心掛けております。ご入居後も、困り事や不安な事があれば何でもお気軽にご相談ください。

**白山 真輝**

業界経験：10年

ご来店いただくお客様だけでなく、ご来店いただけないお客様への対応にも丁寧にお手伝いさせていただきます。オンラインでの内見やお手続きなど、ご自宅にいながら物件を隅々まで把握いただけますよう、ご準備を整えております。お客様とお部屋を笑顔で結ぶ架け橋として皆様のお役に立てましたら幸いです。お部屋探しの時期は日本三大名園の一つである偕楽園の梅が見頃です。水戸へ足を運ばれた際には是非お立ち寄りください。

**窪田 希代志**

業界経験：20年

全ては皆様の笑顔のために…地域に密着した営業を心がけ、毎年多くの卒業生の方々を見送り、新入生の方々を迎え入れ、創業より38年。時が流れても皆様の笑顔は変わりません。『エイブルならきっとある』『エイブルで探して良かった』そんな一言が私共の原動力です。入居後のアフターフォローも地域店ならではの素早い対応にて安心をお届けしています。皆様の笑顔にお会い出来る日を楽しみにしています。

## お車で お越しの際は

- 水戸ICから15分
- 水戸北スマートICから5分
- 那珂ICから15分



## エイブルネットワーク水戸茨城大学前店

有限会社 加倉井総業

〒310-0055 茨城県水戸市袴塚3-10-32

FREE **0120-25-2738**

FAX 029-225-9088 MAIL [infm2@kakurai.co.jp](mailto:infm2@kakurai.co.jp)

営業時間 10:00(3月は9:00)~18:00

定休日 水曜日、正月・盆(3月は無休)

最寄駅 JR常磐線「水戸駅」よりバスで約20分、  
「茨大前営業所」下車徒歩1分



所属団体：公益社団法人茨城県宅地建物取引業協会  
公益社団法人全国宅地建物取引業保証協会

茨城県知事(9)第3401号 取引形態：仲介

## 学生応援宣言

# 学割

## やっています！

お気軽にスタッフに  
お尋ねください。

※【学割】は全物件が対象ではありません。対象物件や詳細については、店舗までお問い合わせください。

## エイブルネットワーク水戸茨城大学前店

有限会社加倉井総業



所在地 〒310-0055 茨城県水戸市袴塚3-10-32

FREE **0120-25-2738**

TEL **029-225-2738**

定休日 水曜日、正月・盆(3月は無休)

営業時間 10:00(3月は9:00)~18:00

合格前予約受付中

❀ 進学先が決定前に  
お部屋を予約！

▼  
ゆとりある新生活！

自宅から  
電話や  
WEBで！

詳細は  
こちら

